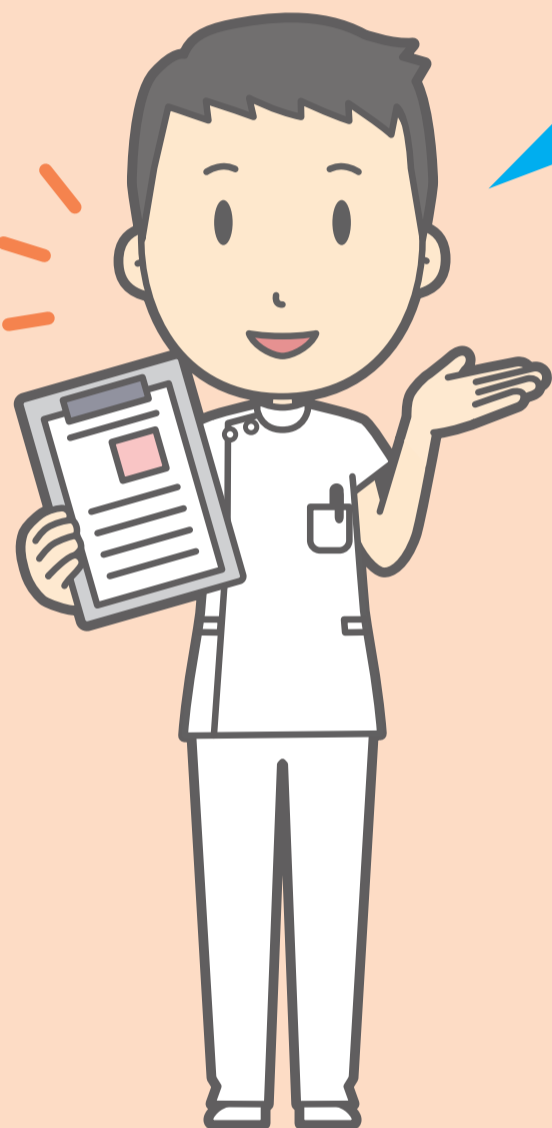


# 透析患者と その御家族の皆様へ

災害時に備え、透析メールへの  
登録をお勧めしています。

## 透析メールとは？

大規模な災害で、電話が繋がらないような場合に、福岡県透析医会から登録者の方へ、メールで次の情報をお知らせするサービスです。ぜひ、ご利用下さい。



- ① かかりつけ医療機関の被災情報**  
透析治療を受けている医療機関が治療不能となった情報
- ② 代替りの医療機関の情報**  
被災医療機関に代わって、治療を行う医療機関の情報
- ③ 治療再開の情報**  
透析治療を受けている医療機関が治療再開した情報

## ☆登録方法は次のとおりです（登録無料）☆

- ① 右のQRコードを読み込む
- ② 表示されたアドレスに空メールを送信  
もしくは、次のアドレスへ空メールを送信  
[mamoru@bousaimobile.pref.fukuoka.lg.jp](mailto:mamoru@bousaimobile.pref.fukuoka.lg.jp)
- ③ 裏面の手順で登録



### 【問い合わせ先】

福岡県医療指導課

TEL:092-643-3273 FAX:092-643-3277 MAIL:iryoshido@pref.fukuoka.lg.jp

福岡県腎臓病患者連絡協議会

TEL:092-713-8020 FAX:092-733-4200 MAIL:fjk@titan.ocn.ne.jp

○配信内容の詳細については、福岡県透析医会までお尋ねください。

福岡県透析医会

小倉記念病院内（担当：金井 副院長） TEL:093-511-2000（代表） FAX:093-511-3240

# (登録手順) 空メールを送信した後の手順

※ご登録には、英数字4~8文字のパスワードを設定していただきます。あらかじめお考え下さい。

