

ふくおかの経済

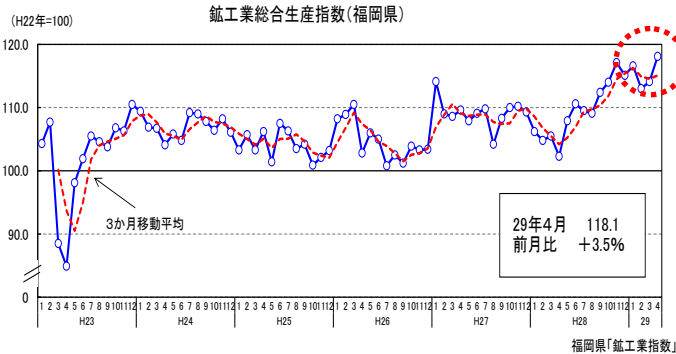
平成29年6月号



生産

生産は高水準で推移している

4月の生産指数は、輸送機械工業などがけん引し、前月比で2か月連続の上昇となり、高い水準が続いています。

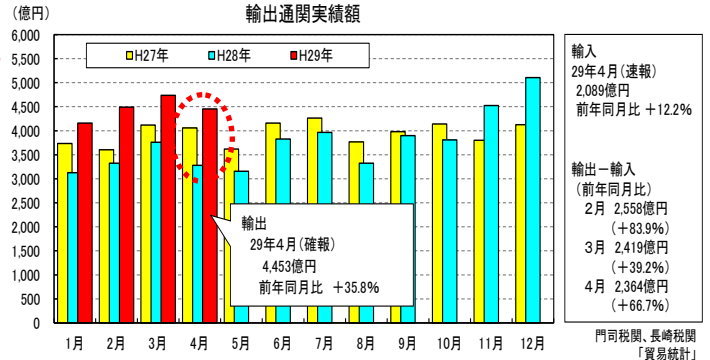


鉱工業生産指数は、平成22年の生産額を100として、その変化を表しています。

貿易

輸出は増加、輸入は緩やかに回復

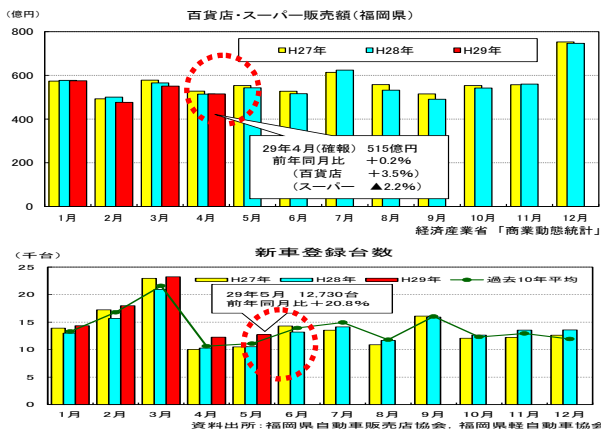
4月の輸出は、米国向けの自動車や韓国向けの一般機械などが増加したことから、6か月連続で前年同月を上回りました。



消費

緩やかに回復している

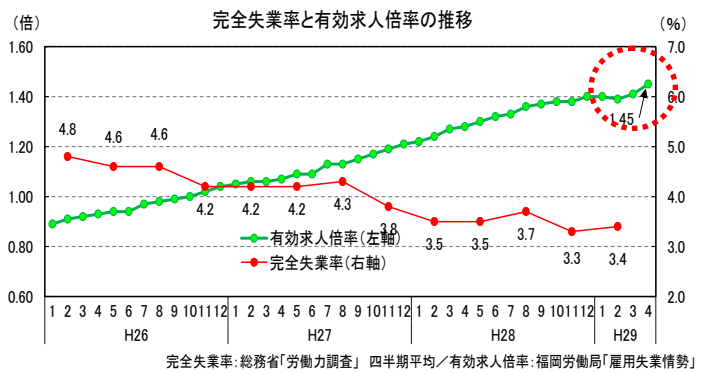
4月の百貨店・スーパー販売額は、衣料品や宝飾・貴金属等の動きがよく、5か月ぶりに前年同月を上回りました。新車登録台数も前年を上回る状況が続いています。



雇用

着実に改善が進んでいる

4月の有効求人倍率は1.45倍で、昭和38年の統計開始以来、過去最高を更新しました。



仕事を探している人数に対する企業が求めている人数の割合が有効求人倍率です。

今月のトピック RESASで見えてくる地方の特徴(久留米市の例)

- 地域の人口や産業の特徴をつかもうと思ったとき、統計情報を視覚的に示してくれる「RESAS」という国が提供するウェブサイトがあります。
- 図1は、福岡県内市町村の2010年と2015年の人口増減率(5年前比)を地図に表示したもので、例えば「久留米市は県南地域で唯一人口が増加(2010年)から増加(2015年)に転じた」という特徴を読み取ることができます。そこをきっかけに時系列でみると、2013年を境に増加へ反転しており(図2)、その中心は生産年齢人口であること(図3)も分かります。
- RESASはどなたでも利用できます。ぜひ、いろんな分析に活用してみてください。

RESAS(リーサス)は「地域経済分析システム」のことで、官民ビッグデータを集約し、可視化してくれるのじゃ!

<https://resas.go.jp/>
「リーサス」で検索!

図1 福岡県内 市町村別 人口増減マップ

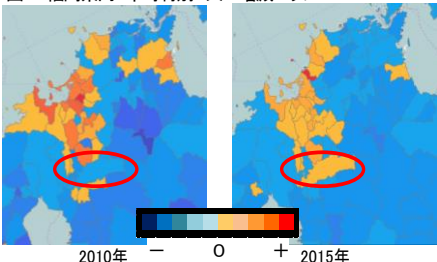


図2 久留米市 自然増減・社会増減推移

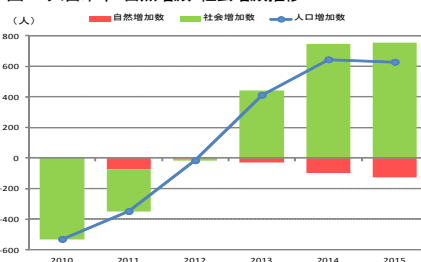
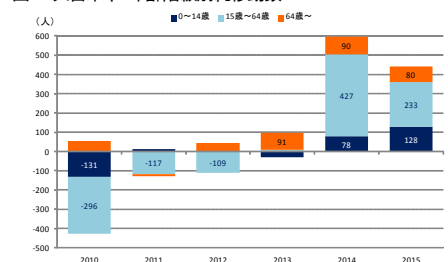


図3 久留米市 年齢階級別純移動数



※日本人移動者のみ

(トピック担当: 分析1班 横溝)