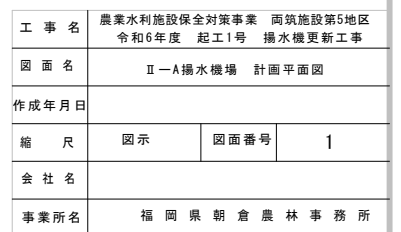
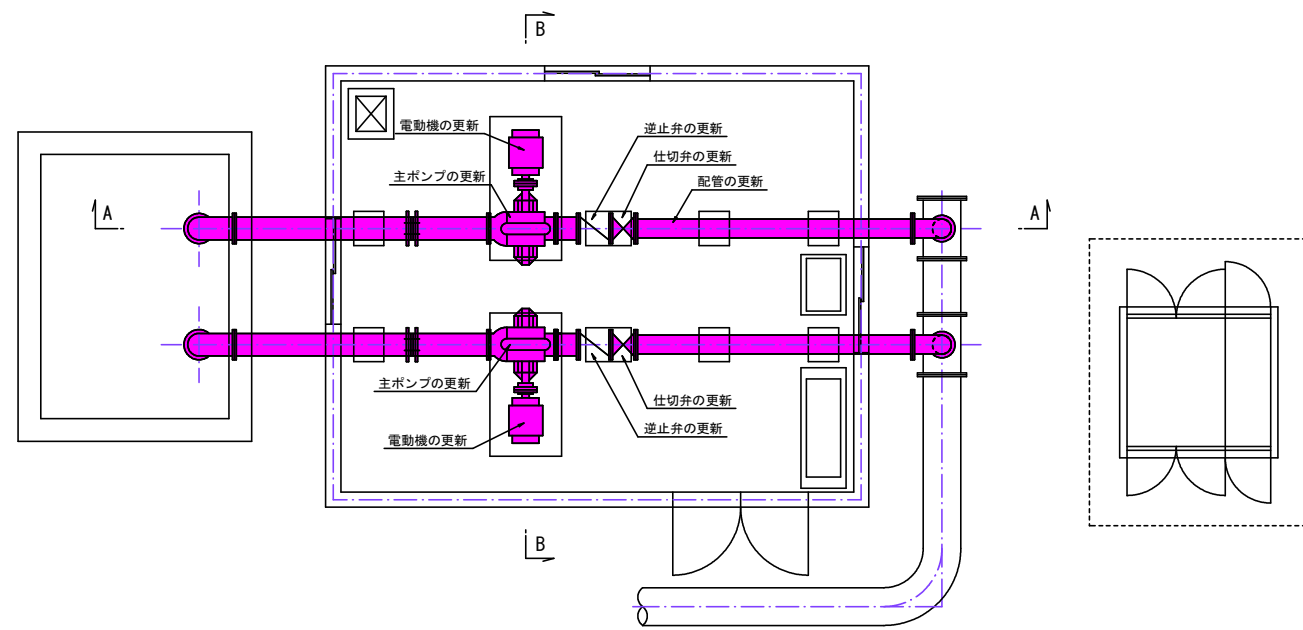


$$S = 1/200$$


全体平面図

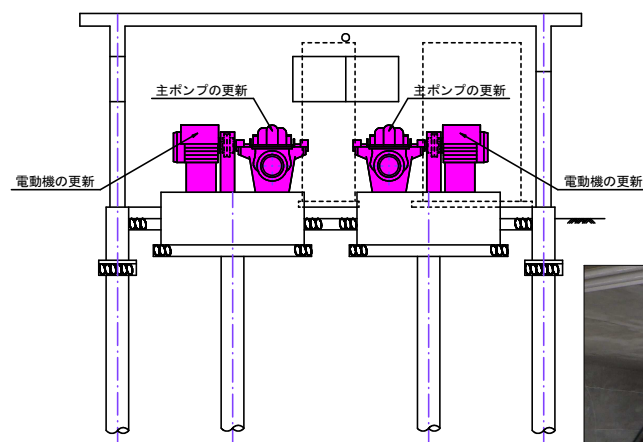
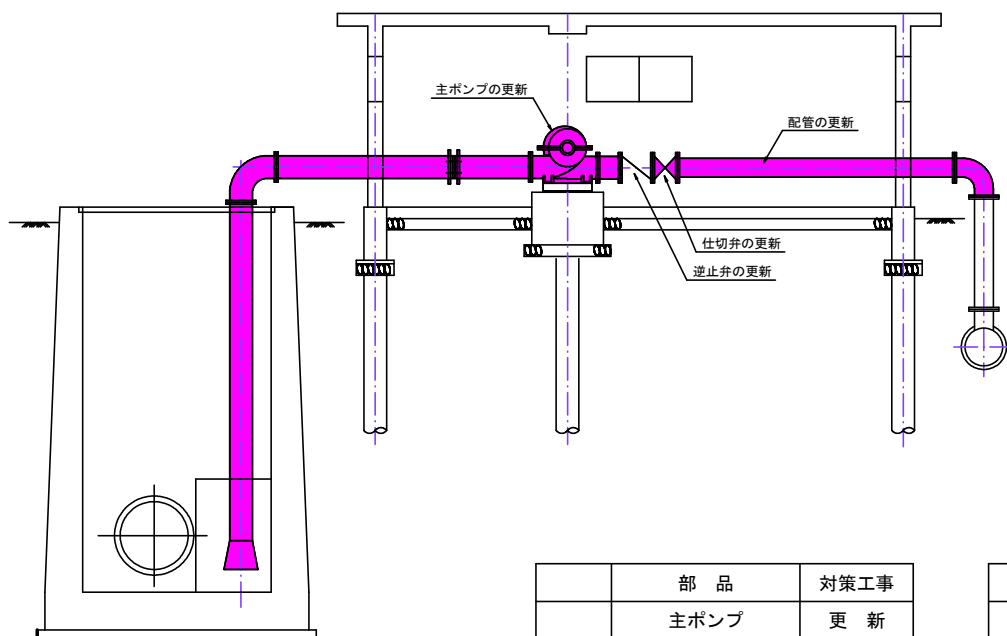
Ⅱ-A揚水機場保全対策図

S=1:50



A - A

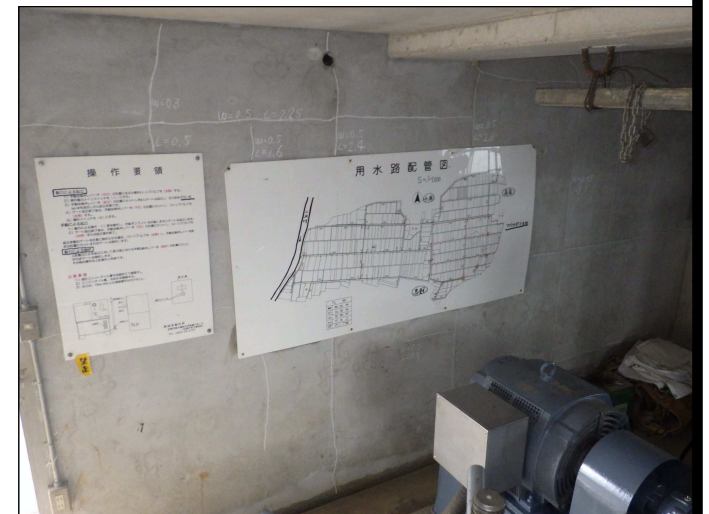
B - B



	部 品	対策工事
ポンプ設備	主ポンプ	更新
	電動機	更新
	仕切弁	更新
	逆止弁	更新
	配管	更新
	真空ポンプ	—
付属設備	ポンプ操作盤	—
	スクリーン	更新
建 屋	構造躯体	—
	屋 根	—
	建 具	—
吸水槽	構造躯体	—

ポンプ仕様(既設：陸上ポンプ)	
型 式	両吸込渦巻ポンプ×2台
口 径	300mm
揚 水 量	8.97m <sup>3</sup> /min
全 揚 程	19.63.m
電 動 機	55KW×2台

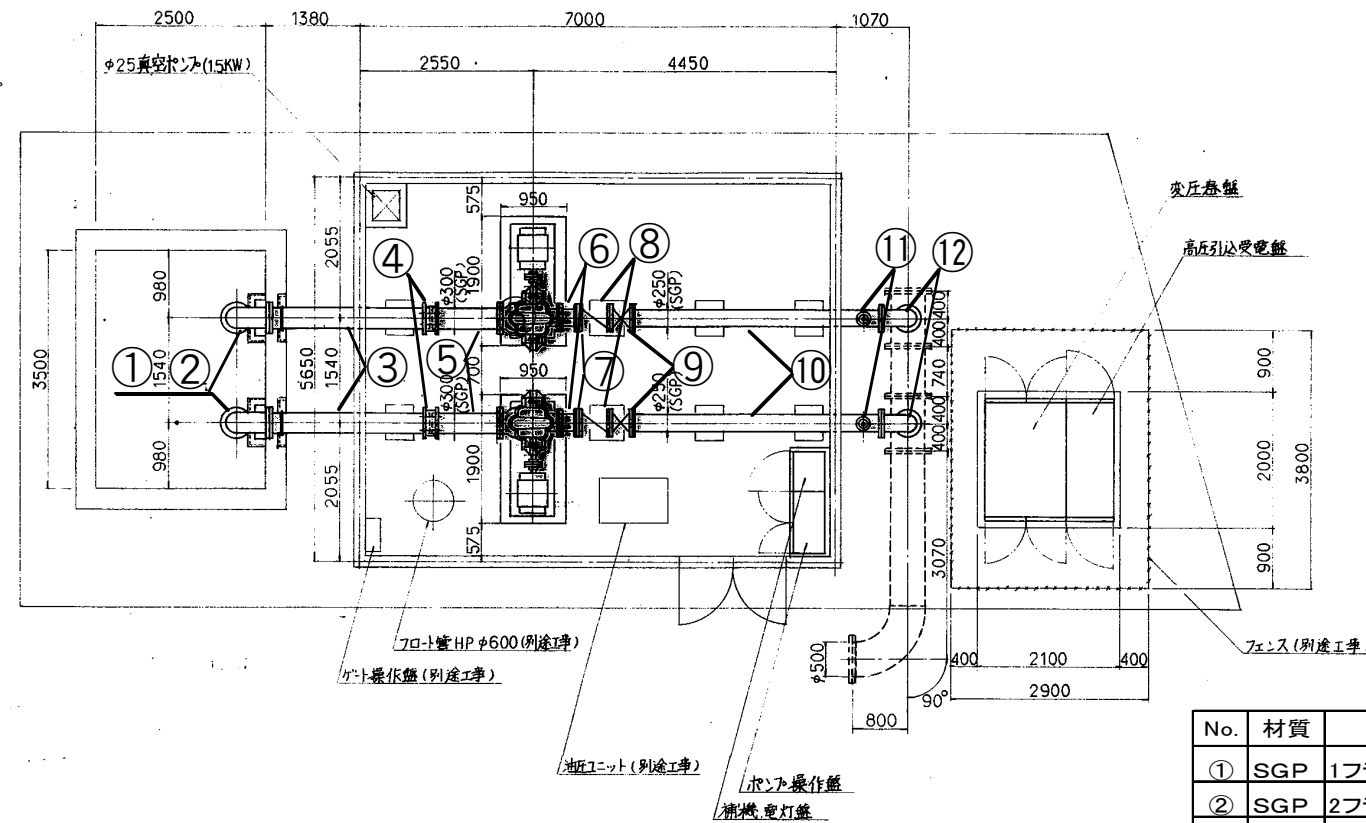
対象外



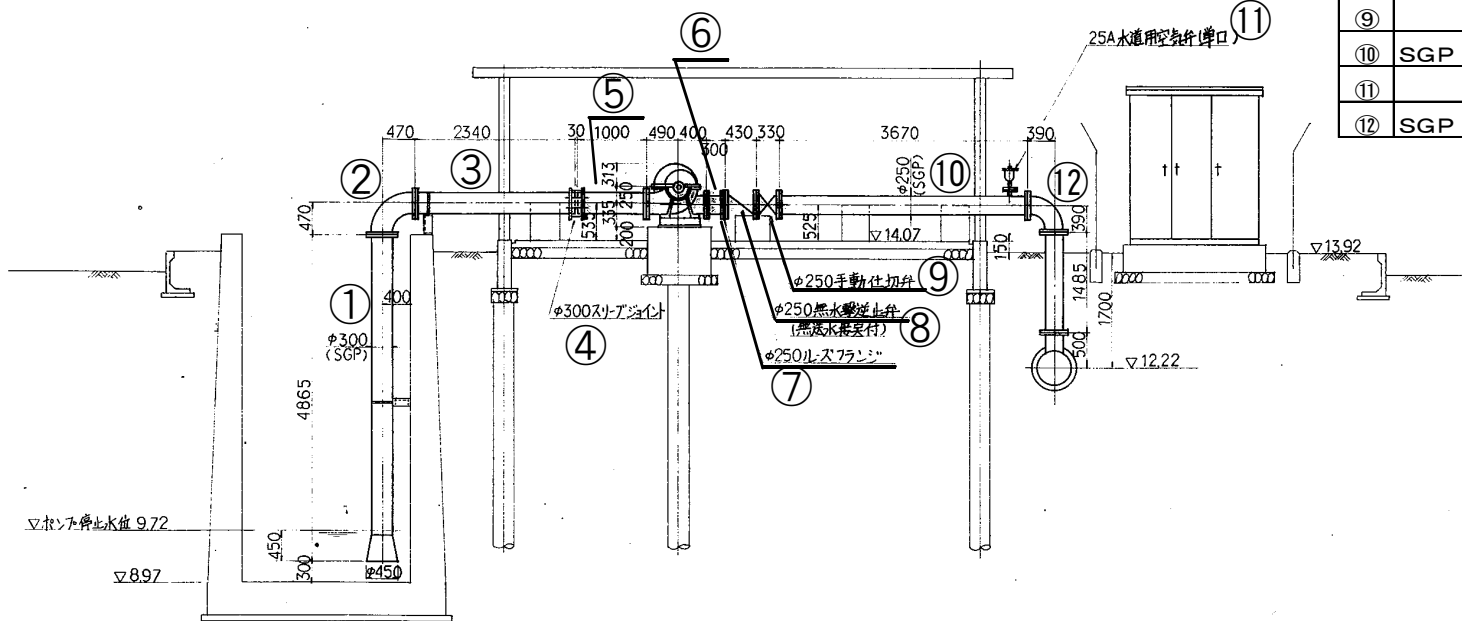
工 事 名	農業水利施設保全対策事業 岡筑施設第5地区 令和6年度 起工1号 揚水機更新工事		
図 面 名	Ⅱ-A揚水機場 保全対策図		
縮 尺	図示	図面番号	2
会 社 名			
事業所名	福岡県朝倉農林事務所		

Ⅱ-A揚水機場 参考図

平面図 S = 1/50



断面図 S = 1/50



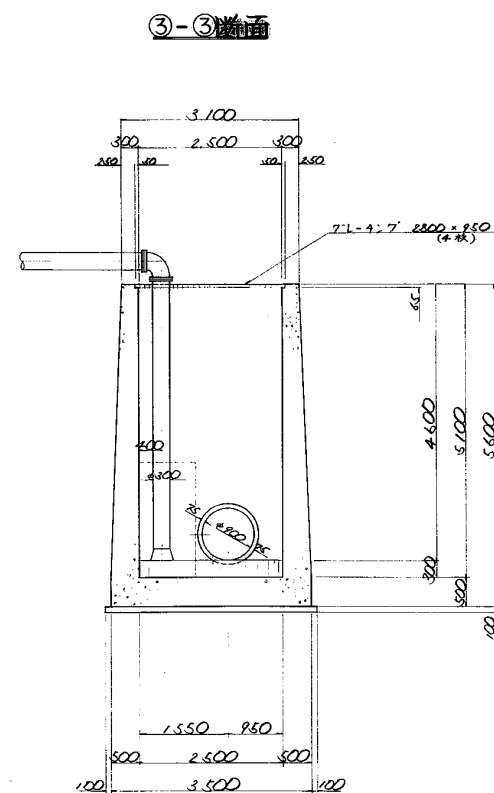
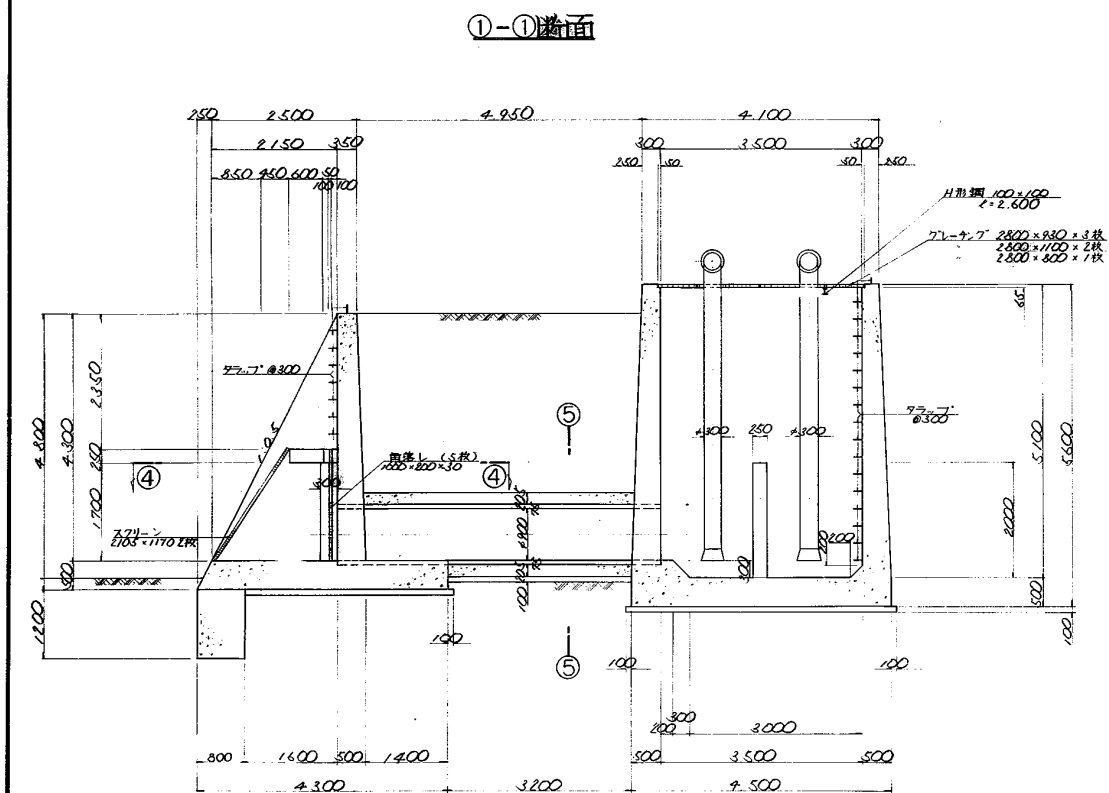
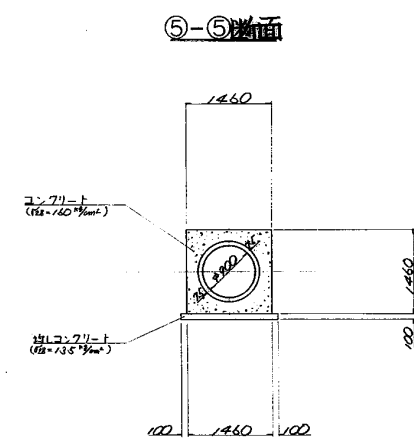
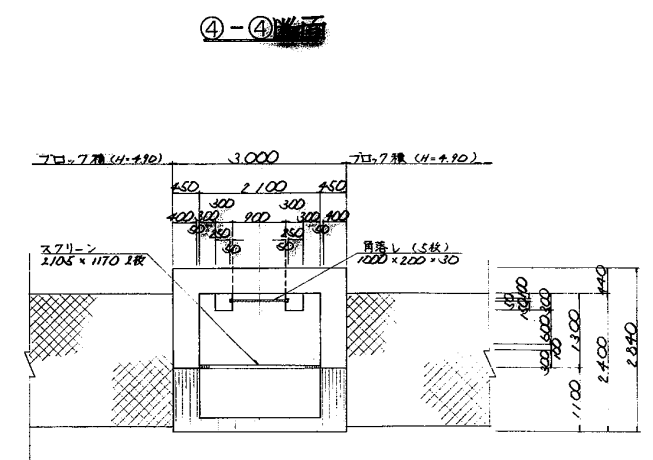
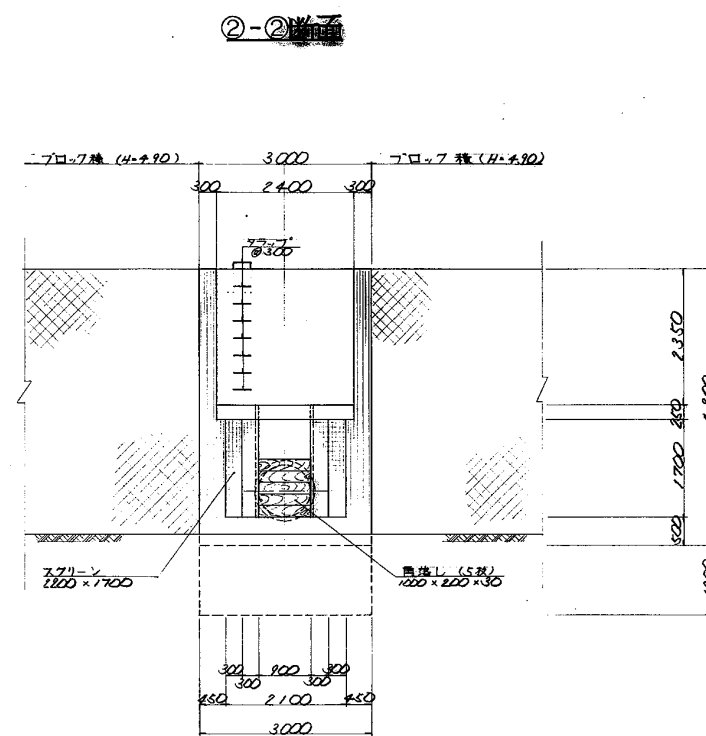
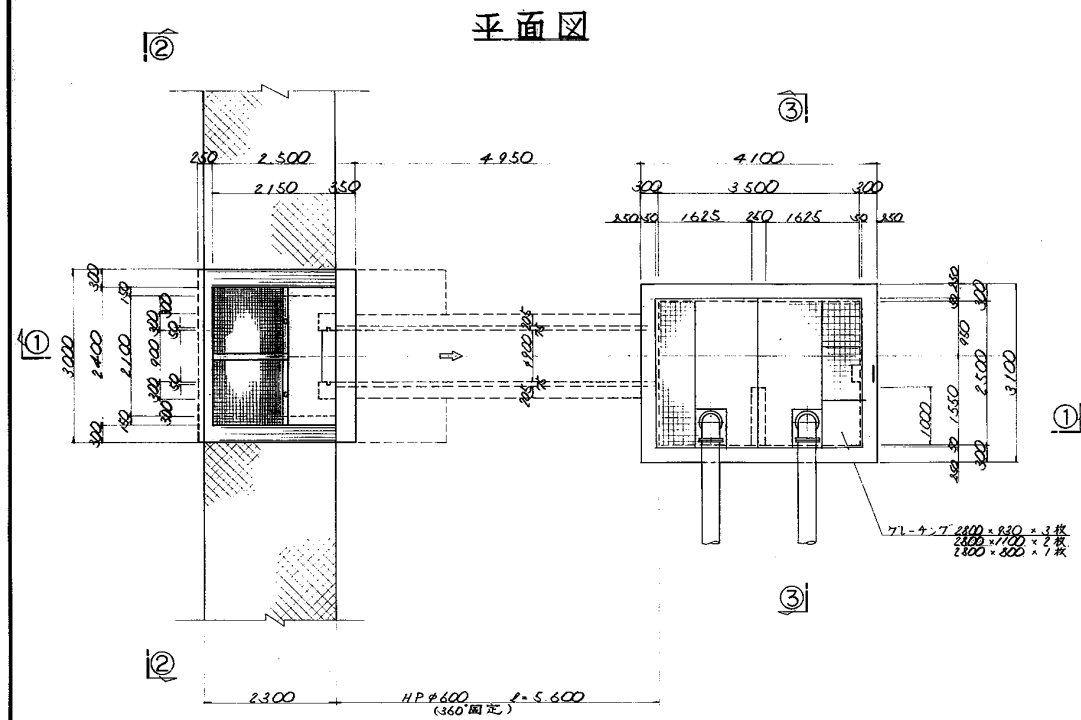
No.	材質	品名	口径・寸法	数量
①	SGP	1フランジ直管、吸水ラッパ型	Φ 300 L=4865、Φ 450 × Φ 300 × L=450	2
②	SGP	2フランジ90° 曲管	Φ 300 L=470 × 470	2
③	SGP	2フランジ 直管	Φ 300 L=2340	2
④	SGP	スリーブジョイント	Φ 300	2
⑤	SGP	2フランジ 直管	Φ 300 L=1000	2
⑥	SGP	2フランジ 直管	Φ 250 L=300	2
⑦	SGP	ルーズフランジ	Φ 250	2
⑧		逆止弁	Φ 250	2
⑨		手動仕切弁	Φ 250 (ギア密閉型仕切弁、開度計付)	2
⑩	SGP	2フランジ 直管	Φ 250 L=3670	2
⑪		空気抜弁	25A	2
⑫	SGP	2フランジ90° 曲管	Φ 250 L=390 × 390	2

工事名	農業水利施設保全対策事業 両筑施設第5地区 令和6年度 起工1号 揚水機更新工事		
図面名	Ⅱ-A揚水機場 参考図		
縮尺	図示	図面番号	3
会社名			
事業所名	福岡県朝倉農林事務所		



## 2-12

取水口部構造図  $S=1:50$



工 事 名	農業水利施設保全対策事業 両筑施設第5地区 令和6年度 起工1号 揚水機更新工事		
図 面 名	Ⅱ-A揚水機場 参考図（取水口部構造図）		
縮 尺	図示	図面番号	4
会 社 名			
事業所名	福岡県朝倉農林事務所		