

土地

田川市の広い土地！

最終更新日：

作成日： 2024/3/1

基本情報

1. 地域名	筑豊	2. 活用可能時期	1年以内に活用可能
3. 現在の名称	元伊加利団地（1）	7. 物件の種類	土地（更地、駐車場、道路、河川 等）
4. 所在地（住居表示）	田川市大字伊加利2186番56 外1筆		（その他の場合）
5. 所在地（地番）	田川市大字伊加利2186番56 外1筆	8. 都市計画区域	都市計画区域内（区域区分なし）
6. 交通アクセス	平成筑豊鉄道「田川伊田」駅 約3.8km コミュニティバス「平原公民館」徒歩約8分	9. 用途地域	用途地域なし
		10. 建ぺい率・容積率	70 % ・ 200 %

外観写真



外観写真



基本情報

11. 財産区分	普通財産	位置図	
12. 敷地面積	1,913 m ²		
20. 駐車場			
21. 電気	有		
22. 給水設備	有（上水道）		
23. 排水設備	無		
24. ガス	無		
25. インターネット			
21. 管理運営形態			
26. 物件状況の特記事項	詳しくはお問い合わせください。		

管理状況

28. 活用可能手法	暫定利用：× 貸付：× 売却：○ △は未定（その他特記事項に記載）	29. 予定価格	8,000,000円 （売却価格）
------------	--------------------------------------	----------	----------------------

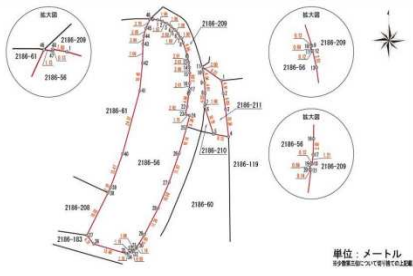
PRポイントなど

29. PRポイント	<p>【駐車場や資材置き場に！】</p> <ul style="list-style-type: none"> ・ 広大な土地で、駐車場や資材置き場にピッタリ！
30. 補助金など民間支援メニュー	

31. その他特記事項 先着順申込受付中です。詳しくはお問い合わせください。

32. 所有自治体	福岡県	34. 電話番号	092-643-3088
33. お問い合わせ先	福岡県街なか公共不動産データベース 財産活用課	35. メールアドレス	kouyuzaisan@pref.fukuoka.lg.jp

敷地図



物件写真

