

産業廃棄物処理計画書

令和 5 年 5 月 9 日

福岡県知事 殿

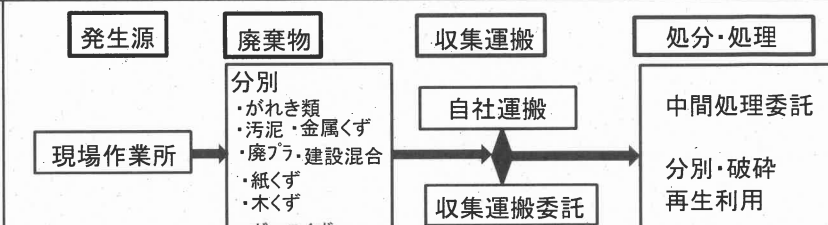
提出者

住所 <都道府県名>福岡県
<区名以下>福岡市博多区光丘町1丁目2番30
氏名 <法人名> 株式会社 才田組
<代表者役職・氏名>才田 善之
電話番号 0946-22-3878

廃棄物の処理及び清掃に関する法律第12条第9項の規定に基づき、産業廃棄物の減量その他その処理に関する計画を作成したので、提出します。

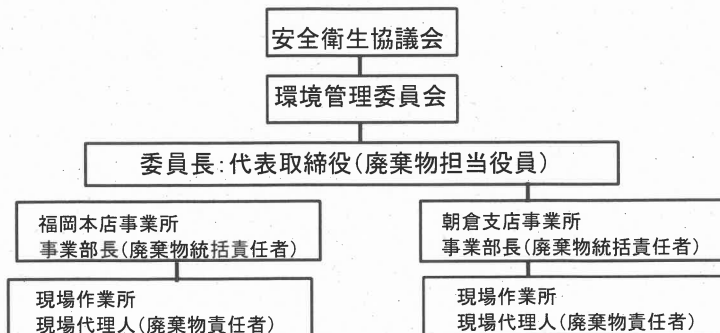
事業場の名称	株式会社 才田組
事業場の所在地	<都道府県名>福岡県<区名以下>福岡市博多区光丘町1丁目2番30
計画期間	令和5年4月1日 から 令和6年3月31日まで

当該事業場において現に行っている事業に関する事項

① 事業の種類	D. 建設業
② 事業の規模	令和4年度 6月期 完成工事高 32億
③ 従業員数	35人
④ 産業廃棄物の一連の処理の工程	

産業廃棄物の処理に係る管理体制に関する事項

(管理体制図)



産業廃棄物の排出の抑制に関する事項

①現状	【前年度（令和 4 年度）実績】		
	産業廃棄物の種類	がれき類	汚泥
	排出量	5,752.620 t	13.190 t
	産業廃棄物の種類	廃プラスチック類	紙くず
	排出量	32.358 t	0.480 t
	産業廃棄物の種類	木くず	金属くず
	排出量	266.280 t	0.226 t
	産業廃棄物の種類	ガラスくず等	建設混合廃棄物
	排出量	4.600 t	47.720 t
	産業廃棄物の種類	繊維くず	廃電気機械器具
排出量	1.430 t	0.002 t	
産業廃棄物の種類			
排出量	t	t	
（これまでに実施した取組） ・資材調達は余りが生じないようにし、余った場合は有償で返品している。 ・現場加工を減らし、発生を減らしている。 ・パレットは返還し、再利用させている。			
②計画	【目標】		
	産業廃棄物の種類	がれき類	汚泥
	排出量	4,600 t	10.000 t
	産業廃棄物の種類	廃プラスチック類	紙くず
	排出量	25.000 t	0.400 t
	産業廃棄物の種類	木くず	金属くず
	排出量	210.000 t	0.100 t
	産業廃棄物の種類	ガラスくず等	建設混合廃棄物
	排出量	3.000 t	38.000 t
	産業廃棄物の種類	繊維くず	廃電気機械器具
排出量	1.000 t	0.001 t	
産業廃棄物の種類			
排出量	t	t	
（今後実施する予定の取組） ・資機材の調達時、梱包材を極力少なくするように注文している。			
産業廃棄物の分別に関する事項			
①現状	（分別している産業廃棄物の種類及び分別に関する取組） ・分別はがれき類（コンクリート・アスコン）、汚泥、廃プラ、紙くず、木くず、金属くず、ガラスくず、混合廃棄物、繊維くず、廃電気機械で実施している。		
②計画	（今後分別する予定の産業廃棄物の種類及び分別に関する取組） ・混合廃棄物を可燃物・不燃物に分類、さらに促進する。		

自ら行う産業廃棄物の再生利用に関する事項

【前年度（令和 4 年度）実績】			
①現状	産業廃棄物の種類	がれき類	汚泥
	自ら再生利用を行った産業廃棄物の量	0 t	0 t
	産業廃棄物の種類	廃プラスチック類	紙くず
	自ら再生利用を行った産業廃棄物の量	0 t	0 t
	産業廃棄物の種類	木くず	金属くず
	自ら再生利用を行った産業廃棄物の量	0 t	0 t
	産業廃棄物の種類	ガラスくず等	建設混合廃棄物
	自ら再生利用を行った産業廃棄物の量	0 t	0 t
	産業廃棄物の種類	繊維くず	廃電気機械器具
	自ら再生利用を行った産業廃棄物の量	0 t	0 t
産業廃棄物の種類 自ら再生利用を行った産業廃棄物の量 (これまでに実施した取組) ・特になし			
②計画	【目標】		
	産業廃棄物の種類	がれき類	汚泥
	自ら再生利用を行った産業廃棄物の量	0 t	0 t
	産業廃棄物の種類	廃プラスチック類	紙くず
	自ら再生利用を行った産業廃棄物の量	0 t	0 t
	産業廃棄物の種類	木くず	金属くず
	自ら再生利用を行った産業廃棄物の量	0 t	0 t
	産業廃棄物の種類	ガラスくず等	建設混合廃棄物
	自ら再生利用を行った産業廃棄物の量	0 t	0 t
	産業廃棄物の種類	繊維くず	廃電気機械器具
自ら再生利用を行った産業廃棄物の量	0 t	0 t	
産業廃棄物の種類 自ら再生利用を行った産業廃棄物の量 (今後実施する予定の取組) ・特になし			

自ら行う産業廃棄物の中間処理に関する事項

【前年度（令和 4 年度）実績】			
①現状	産業廃棄物の種類	がれき類	汚泥
	自ら熱回収を行った産業廃棄物の量	0 t	0 t
	自ら中間処理により減量した産業廃棄物の量	0 t	0 t
	産業廃棄物の種類	廃プラスチック類	紙くず
	自ら熱回収を行った産業廃棄物の量	0 t	0 t
	自ら中間処理により減量した産業廃棄物の量	0 t	0 t
	産業廃棄物の種類	木くず	金属くず
	自ら熱回収を行った産業廃棄物の量	0 t	0 t
	自ら中間処理により減量した産業廃棄物の量	0 t	0 t
	産業廃棄物の種類	ガラスくず等	建設混合廃棄物
	自ら熱回収を行った産業廃棄物の量	0 t	0 t
	自ら中間処理により減量した産業廃棄物の量	0 t	0 t
	産業廃棄物の種類	繊維くず	廃電気機械器具
	自ら熱回収を行った産業廃棄物の量	0 t	0 t
自ら中間処理により減量した産業廃棄物の量	0 t	0 t	
(これまでに実施した取組) ・特になし			
【目標】			
②計画	産業廃棄物の種類	がれき類	汚泥
	自ら熱回収を行った産業廃棄物の量	0 t	0 t
	自ら中間処理により減量した産業廃棄物の量	0 t	0 t
	産業廃棄物の種類	廃プラスチック類	紙くず
	自ら熱回収を行った産業廃棄物の量	0 t	0 t
	自ら中間処理により減量した産業廃棄物の量	0 t	0 t
	産業廃棄物の種類	木くず	金属くず
	自ら熱回収を行った産業廃棄物の量	0 t	0 t
	自ら中間処理により減量した産業廃棄物の量	0 t	0 t
	産業廃棄物の種類	ガラスくず等	建設混合廃棄物
	自ら熱回収を行った産業廃棄物の量	0 t	0 t
	自ら中間処理により減量した産業廃棄物の量	0 t	0 t
	産業廃棄物の種類	繊維くず	廃電気機械器具
	自ら熱回収を行った産業廃棄物の量	0 t	0 t
自ら中間処理により減量した産業廃棄物の量	0 t	0 t	
(今後実施する予定の取組) ・特になし			

自ら行う産業廃棄物の埋立処分又は海洋投入処分に関する事項

【前年度（ 4年度）実績】			
①現状	産業廃棄物の種類	がれき類	汚泥
	自ら埋立処分又は海洋投入処分を行った産業廃棄物の量	0 t	0 t
	産業廃棄物の種類	廃プラスチック類	紙くず
	自ら埋立処分又は海洋投入処分を行った産業廃棄物の量	0 t	0 t
	産業廃棄物の種類	木くず	金属くず
	自ら埋立処分又は海洋投入処分を行った産業廃棄物の量	0 t	0 t
	産業廃棄物の種類	ガラスくず等	建設混合廃棄物
	自ら埋立処分又は海洋投入処分を行った産業廃棄物の量	0 t	0 t
	産業廃棄物の種類	繊維くず	廃電気機械器具
	自ら埋立処分又は海洋投入処分を行った産業廃棄物の量	0 t	0 t
産業廃棄物の種類			
自ら埋立処分又は海洋投入処分を行った産業廃棄物の量	t	t	
(これまでに実施した取組) ・特になし			
【目標】			
②計画	産業廃棄物の種類	がれき類	汚泥
	自ら埋立処分又は海洋投入処分を行った産業廃棄物の量	0 t	0 t
	産業廃棄物の種類	廃プラスチック類	紙くず
	自ら埋立処分又は海洋投入処分を行った産業廃棄物の量	0 t	0 t
	産業廃棄物の種類	木くず	金属くず
	自ら埋立処分又は海洋投入処分を行った産業廃棄物の量	0 t	0 t
	産業廃棄物の種類	ガラスくず等	建設混合廃棄物
	自ら埋立処分又は海洋投入処分を行った産業廃棄物の量	0 t	0 t
	産業廃棄物の種類	繊維くず	廃電気機械器具
	自ら埋立処分又は海洋投入処分を行った産業廃棄物の量	0 t	0 t
産業廃棄物の種類			
自ら埋立処分又は海洋投入処分を行った産業廃棄物の量	t	t	
(今後実施する予定の取組) ・特になし			

産業廃棄物の処理の委託に関する事項 1枚目 (1品目目から4品目目)

【前年度 (4年度) 実績】			
産業廃棄物の種類		がれき類	汚泥
①現状	全 処 理 委 託 量	5,752.620 t	13.190 t
	優良認定処理業者への委託量	331.875 t	2.000 t
	再生利用業者への委託量	5,752.620 t	13.190 t
	認定熱回収業者への委託量	0 t	0 t
	認定熱回収業者以外の熱回収を行う業者への委託量	0 t	0 t
	産 業 廃 棄 物 の 種 類	廃プラスチック類	紙くず
	全 処 理 委 託 量	32.358 t	0.480 t
	優良認定処理業者への委託量	5.775 t	0.000 t
	再生利用業者への委託量	32.358 t	0.480 t
	認定熱回収業者への委託量	0 t	0 t
認定熱回収業者以外の熱回収を行う業者への委託量	0 t	0 t	
(これまでに実施した取組) ・資材調達は余りが生じないようにし、余った場合は有償で返品している。 ・現場加工を減らし、発生を減らしている。 ・パレットは返還し、再利用させている。			
【目標】			
産業廃棄物の種類		がれき類	汚泥
②計画	全 処 理 委 託 量	4,600.000 t	10.000 t
	優良認定処理業者への委託量	280.000 t	2.000 t
	再生利用業者への委託量	4,600 t	10.000 t
	認定熱回収業者への委託量	t	t
	認定熱回収業者以外の熱回収を行う業者への委託量	t	t
	産 業 廃 棄 物 の 種 類	廃プラスチック類	紙くず
	全 処 理 委 託 量	25.000 t	0.400 t
	優良認定処理業者への委託量	7.500 t	0.080 t
	再生利用業者への委託量	25.000 t	0.400 t
	認定熱回収業者への委託量	t	t
認定熱回収業者以外の熱回収を行う業者への委託量	t	t	
(今後実施する予定の取組) ・資機材の調達時、梱包材を極力少なくするように注文している。 ・混合廃棄物の更なる分別を行い、再利用を図る。			

産業廃棄物の処理の委託に関する事項 2枚目 (5品目目から8品目目)

		【前年度 (4年度) 実績】			
		産業廃棄物の種類		木くず	金属くず
①現状	全処理委託量			266.280 t	0.226 t
	優良認定処理業者への処理委託量の量			0 t	0 t
	再生利用業者への処理委託量の量			266.280 t	0.226 t
	認定熱回収業者への処理委託量の量			0 t	0 t
	認定熱回収業者以外の熱回収を行う業者への処理委託量の量			0 t	0 t
	産業廃棄物の種類			ガラスくず等	建設混合廃棄物
	全処理委託量			4.600 t	47.720 t
	優良認定処理業者への処理委託量の量			2.500 t	27.360 t
	再生利用業者への処理委託量の量			4.600 t	47.720 t
	認定熱回収業者への処理委託量の量			0 t	0 t
認定熱回収業者以外の熱回収を行う業者への処理委託量の量			0 t	0 t	
(これまでに実施した取組)					
<ul style="list-style-type: none"> ・資材調達は余りが生じないように、余った場合は有償で返品している。 ・現場加工を減らし、発生を減らしている。 ・パレットは返還し、再利用させている。 					
		【目標】			
		産業廃棄物の種類		木くず	金属くず
②計画	全処理委託量			210.000 t	0.100 t
	優良認定処理業者への処理委託量の量			40.000 t	0.020 t
	再生利用業者への処理委託量の量			210.000 t	0.100 t
	認定熱回収業者への処理委託量の量			t	t
	認定熱回収業者以外の熱回収を行う業者への処理委託量の量			t	t
	産業廃棄物の種類			ガラスくず等	建設混合廃棄物
	全処理委託量			3.000 t	38.000 t
	優良認定処理業者への処理委託量の量			1.500 t	19.000 t
	再生利用業者への処理委託量の量			3.000 t	38.000 t
	認定熱回収業者への処理委託量の量			t	t
認定熱回収業者以外の熱回収を行う業者への処理委託量の量			t	t	
(今後実施する予定の取組)					
<ul style="list-style-type: none"> ・資機材の調達時、梱包材を極力少なくするように注文している。 ・混合廃棄物の更なる分別を行い、再利用を図る。 					

産業廃棄物の処理の委託に関する事項 3枚目 (9品目目から12品目目)

		【前年度 (4年度) 実績】		
		産業廃棄物の種類	繊維くず	廃電気機械器具
①現状	全処理委託量		1.430 t	0.002 t
	優良認定処理業者への委託量		1.430 t	0.002 t
	再生利用業者への委託量		1.430 t	0.002 t
	認定熱回収業者への委託量		0 t	0 t
	認定熱回収業者以外の熱回収を行う業者への委託量		0 t	0 t
	産業廃棄物の種類			
	全処理委託量		t	t
	優良認定処理業者への委託量		t	t
	再生利用業者への委託量		t	t
	認定熱回収業者への委託量		t	t
認定熱回収業者以外の熱回収を行う業者への委託量		t	t	
(これまでに実施した取組) ・資材調達は余りが生じないようにし、余った場合は有償で返品している。 ・現場加工を減らし、発生を減らしている。 ・パレットは返還し、再利用させている。				
②計画	【目標】			
	産業廃棄物の種類		繊維くず	廃電気機械器具
	全処理委託量		1.000 t	0.001 t
	優良認定処理業者への委託量		1.000 t	0.001 t
	再生利用業者への委託量		1.000 t	0.001 t
	認定熱回収業者への委託量		t	t
	認定熱回収業者以外の熱回収を行う業者への委託量		t	t
	産業廃棄物の種類		0	0
	全処理委託量		t	t
	優良認定処理業者への委託量		t	t
再生利用業者への委託量		t	t	
認定熱回収業者への委託量		t	t	
認定熱回収業者以外の熱回収を行う業者への委託量		t	t	
(今後実施する予定の取組) ・資機材の調達時、梱包材を極力少なくするように注文している。 ・混合廃棄物の更なる分別を行い、再利用を図る。				

備考

- 1 前年度の産業廃棄物の発生量が1,000トン以上の事業場ごとに1枚作成すること。
- 2 当該年度の6月30日までに提出すること。
- 3 「当該事業場において現に行っている事業に関する事項」の欄は、以下に従って記入すること。
 - (1) ①欄には、日本標準産業分類の区分を記入すること。
 - (2) ②欄には、製造業の場合における製造品出荷額（前年度実績）、建設業の場合における元請完成工事高（前年度実績）、医療機関の場合における病床数（前年度末時点）等の業種に応じ事業規模が分かるような前年度の実績を記入すること。
 - (3) ④欄には、当該事業場において生ずる産業廃棄物についての発生から最終処分が終了するまでの一連の処理の工程（当該処理を委託する場合は、委託の内容を含む。）を記入すること。
- 4 「自ら行う産業廃棄物の中間処理に関する事項」の欄には、産業廃棄物の種類ごとに、自ら中間処理を行うに際して熱回収を行った場合における熱回収を行った産業廃棄物の量と、自ら中間処理を行うことによって減量した量について、前年度の実績、目標及び取組を記入すること。
- 5 「産業廃棄物の処理の委託に関する事項」の欄には、産業廃棄物の種類ごとに、全処理委託量を記入するほか、その内数として、優良認定処理業者（廃棄物の処理及び清掃に関する法律施行令第6条の11第2号に該当する者）への処理委託量、処理業者への再生利用委託量、認定熱回収施設設置者（廃棄物の処理及び清掃に関する法律第15条の3の3第1項の認定を受けた者）である処理業者への焼却処理委託量及び認定熱回収施設設置者以外の熱回収を行っている処理業者への焼却処理委託量について、前年度実績、目標及び取組を記入すること。
- 6 それぞれの欄に記入すべき事項の全てを記入することができないときは、当該欄に「別紙のとおり」と記入し、当該欄に記入すべき内容を記入した別紙を添付すること。また、産業廃棄物の種類が3以上あるときは、前年度実績及び目標の欄に「別紙のとおり」と記入し、当該欄に記入すべき内容を記入した別紙を添付すること。また、それぞれの欄に記入すべき事項がないときは、「—」を記入すること。
- 7 ※欄は記入しないこと。