

産業廃棄物処理計画書

令和 5 年 6 月 28 日

福岡県知事 殿


提出者

住所 福岡県福岡市
東区香椎浜ふ頭2丁目3番17号
氏名 九州ニチレキ工事株式会社
代表取締役・桐原敦
電話番号 092-663-9955

廃棄物の処理及び清掃に関する法律第12条第9項の規定に基づき、産業廃棄物の減量その他その処理に関する計画を作成したので、提出します。

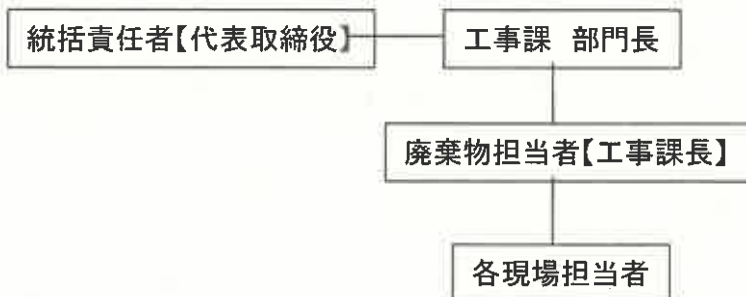
事業場の名称	九州ニチレキ工事株式会社
事業場の所在地	福岡県福岡市東区香椎浜ふ頭2丁目3番17号
計画期間	令和5年4月1日 から 令和6年3月31日まで

当該事業場において現に行っている事業に関する事項

① 事業の種類	D. 建設業
② 事業の規模	資本金：2,300万円
③ 従業員数	20人
④ 産業廃棄物の一連の処理の工程	

産業廃棄物の処理に係る管理体制に関する事項

(管理体制図)



産業廃棄物の排出の抑制に関する事項

①現状	【前年度（令和 4 年度）実績】		
	産業廃棄物の種類	がれき類	汚泥
	排出量	1,250 t	11.22 t
	産業廃棄物の種類		
	排出量	t	t
	産業廃棄物の種類		
	排出量	t	t
	産業廃棄物の種類		
	排出量	t	t
	排出量	t	t
(これまでに実施した取組)			
・がれき類の分別の徹底			

②計画	【目標】		
	産業廃棄物の種類	がれき類	汚泥
	排出量	1,100 t	10 t
	産業廃棄物の種類		
	排出量	t	t
	産業廃棄物の種類		
	排出量	t	t
	産業廃棄物の種類		
	排出量	t	t
	排出量	t	t
(今後実施する予定の取組)			
・がれき類の分別の徹底（コンクリート・アスファルトの分別）			
・産業廃棄物の削減を推進する工法の提案			

産業廃棄物の分別に関する事項

①現状	(分別している産業廃棄物の種類及び分別に関する取組) ・アスファルトとコンクリートとの分別の徹底
②計画	(今後分別する予定の産業廃棄物の種類及び分別に関する取組) ・アスファルトとコンクリートとの分別の徹底

自ら行う産業廃棄物の再生利用に関する事項

【前年度（令和 4 年度）実績】			
①現状	産業廃棄物の種類	がれき類	汚泥
		自ら再生利用を行った産業廃棄物の量	t
	産業廃棄物の種類		
	自ら再生利用を行った産業廃棄物の量	t	t
	産業廃棄物の種類		
	自ら再生利用を行った産業廃棄物の量	t	t
	産業廃棄物の種類		
	自ら再生利用を行った産業廃棄物の量	t	t
	産業廃棄物の種類		
	自ら再生利用を行った産業廃棄物の量	t	t
	(これまでに実施した取組)		
【目標】			
②計画	産業廃棄物の種類	がれき類	汚泥
	自ら再生利用を行った産業廃棄物の量	t	t
	産業廃棄物の種類		
	自ら再生利用を行った産業廃棄物の量	t	t
	産業廃棄物の種類		
	自ら再生利用を行った産業廃棄物の量	t	t
	産業廃棄物の種類		
	自ら再生利用を行った産業廃棄物の量	t	t
	産業廃棄物の種類		
	自ら再生利用を行った産業廃棄物の量	t	t
	(今後実施する予定の取組)		

自ら行う産業廃棄物の中間処理に関する事項

	【前年度（令和 4 年度）実績】		
	産業廃棄物の種類	がれき類	汚泥
①現状	自ら熱回収を行った産業廃棄物の量	t	t
	自ら中間処理により減量した産業廃棄物の量	t	t
	産業廃棄物の種類		
	自ら熱回収を行った産業廃棄物の量	t	t
	自ら中間処理により減量した産業廃棄物の量	t	t
	産業廃棄物の種類		
	自ら熱回収を行った産業廃棄物の量	t	t
	自ら中間処理により減量した産業廃棄物の量	t	t
	産業廃棄物の種類		
	自ら熱回収を行った産業廃棄物の量	t	t
	自ら中間処理により減量した産業廃棄物の量	t	t
	産業廃棄物の種類		
	自ら熱回収を行った産業廃棄物の量	t	t
	自ら中間処理により減量した産業廃棄物の量	t	t
	(これまでに実施した取組)		
	②計画	【目標】	
産業廃棄物の種類		がれき類	汚泥
自ら熱回収を行った産業廃棄物の量		t	t
自ら中間処理により減量した産業廃棄物の量		t	t
産業廃棄物の種類			
自ら熱回収を行った産業廃棄物の量		t	t
自ら中間処理により減量した産業廃棄物の量		t	t
産業廃棄物の種類			
自ら熱回収を行った産業廃棄物の量		t	t
自ら中間処理により減量した産業廃棄物の量		t	t
産業廃棄物の種類			
自ら熱回収を行った産業廃棄物の量		t	t
自ら中間処理により減量した産業廃棄物の量		t	t
産業廃棄物の種類			
自ら熱回収を行った産業廃棄物の量		t	t
自ら中間処理により減量した産業廃棄物の量		t	t
(今後実施する予定の取組)			

自ら行う産業廃棄物の埋立処分又は海洋投入処分に関する事項

	【前年度（ 4年度）実績】		
	産業廃棄物の種類	がれき類	汚泥
①現状	自ら埋立処分又は海洋投入処分を行った産業廃棄物の量	t	t
	産業廃棄物の種類		
	自ら埋立処分又は海洋投入処分を行った産業廃棄物の量	t	t
	産業廃棄物の種類		
	自ら埋立処分又は海洋投入処分を行った産業廃棄物の量	t	t
	産業廃棄物の種類		
	自ら埋立処分又は海洋投入処分を行った産業廃棄物の量	t	t
	産業廃棄物の種類		
②計画	自ら埋立処分又は海洋投入処分を行った産業廃棄物の量	t	t
	産業廃棄物の種類		
	自ら埋立処分又は海洋投入処分を行った産業廃棄物の量	t	t
	産業廃棄物の種類		
	自ら埋立処分又は海洋投入処分を行った産業廃棄物の量	t	t
	産業廃棄物の種類		
	自ら埋立処分又は海洋投入処分を行った産業廃棄物の量	t	t
	産業廃棄物の種類		
(これまでに実施した取組)			
【目標】			
(今後実施する予定の取組)			

産業廃棄物の処理の委託に関する事項 1枚目 (1品目目から4品目目)

①現状

【前年度 (4年度) 実績】

産業廃棄物の種類	がれき類	汚泥
全 処 理 委 託 量	1,250 t	11.22 t
優良認定処理業者への 処 理 委 託 量	t	t
再生利用業者への 処 理 委 託 量	1,250 t	11.22 t
認定熱回収業者への 処 理 委 託 量	t	t
認定熱回収業者以外の熱回収を行う業者への 処 理 委 託 量	t	t
産 業 廃 棄 物 の 種 類		
全 処 理 委 託 量	t	t
優良認定処理業者への 処 理 委 託 量	t	t
再生利用業者への 処 理 委 託 量	t	t
認定熱回収業者への 処 理 委 託 量	t	t
認定熱回収業者以外の熱回収を行う業者への 処 理 委 託 量	t	t

(これまでに実施した取組)

②計画

【目標】

産業廃棄物の種類	がれき類	汚泥
全 処 理 委 託 量	1,100 t	10 t
優良認定処理業者への 処 理 委 託 量	t	t
再生利用業者への 処 理 委 託 量	1,100 t	10 t
認定熱回収業者への 処 理 委 託 量	t	t
認定熱回収業者以外の熱回収を行う業者への 処 理 委 託 量	t	t
産 業 廃 棄 物 の 種 類		
全 処 理 委 託 量	t	t
優良認定処理業者への 処 理 委 託 量	t	t
再生利用業者への 処 理 委 託 量	t	t
認定熱回収業者への 処 理 委 託 量	t	t
認定熱回収業者以外の熱回収を行う業者への 処 理 委 託 量	t	t

(今後実施する予定の取組)