

特別管理産業廃棄物処理計画書

令和 5 年 5 月 25 日

福岡県知事 殿

提出者

住所 福岡県糟屋郡新宮町上府北
4-1-32

氏名 九州ガルバ株式会社
代表取締役社長 楯岡 伸

電話番号 092-962-1831

廃棄物の処理及び清掃に関する法律第12条の2第10項の規定に基づき、産業廃棄物の減量その他その処理に関する計画を作成したので、提出します。

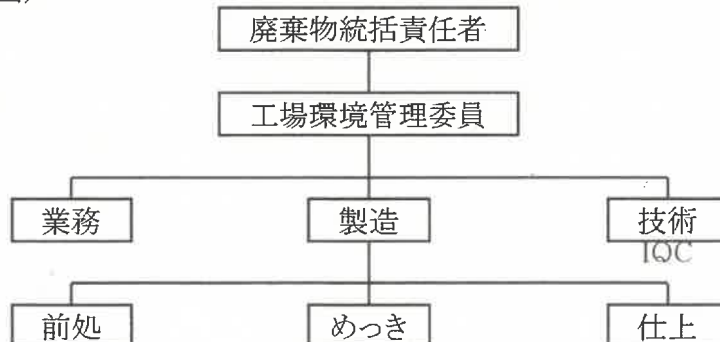
| | |
|---------|-------------------------|
| 事業場の名称 | 九州ガルバ株式会社 |
| 事業場の所在地 | 福岡県糟屋郡新宮町上府北4-1-32 |
| 計画期間 | 令和5年4月1日 から 令和6年3月31日まで |

当該事業場において現に行っている事業に関する事項

| | |
|---------------------|---|
| ① 事業の種類 | E. 製造業 |
| ② 事業の規模 | 製品出荷額 328,585千円 (消費税別途) |
| ③ 従業員数 | 20名 |
| ④特別管理産業廃棄物の一連の処理の工程 | <p>入荷→洗浄→めっき→仕上→出荷</p> <p>↓</p> <p>廃酸→収集運搬業者→処理委託業者</p> |

特別管理産業廃棄物の処理に係る管理体制に関する事項

(管理体制図)



特別管理産業廃棄物の排出の抑制に関する事項

| | | | |
|--|------------------|-------|---|
| ①現状 | 【前年度（令和 4 年度）実績】 | | |
| | 特別管理産業廃棄物の種類 | 特管廃酸 | |
| | 排出量 | 89 t | t |
| | 特別管理産業廃棄物の種類 | | |
| | 排出量 | t | t |
| | 特別管理産業廃棄物の種類 | | |
| | 排出量 | t | t |
| | 特別管理産業廃棄物の種類 | | |
| | 排出量 | t | t |
| | 特別管理産業廃棄物の種類 | | |
| 排出量 | t | t | |
| (これまでに実施した取組) ・濃度管理の徹底 ・生産量減により排出量減 | | | |
| ②計画 | 【目標】 | | |
| | 特別管理産業廃棄物の種類 | 特管廃酸 | |
| | 排出量 | 100 t | t |
| | 特別管理産業廃棄物の種類 | | |
| | 排出量 | t | t |
| | 特別管理産業廃棄物の種類 | | |
| | 排出量 | t | t |
| | 特別管理産業廃棄物の種類 | | |
| | 排出量 | t | t |
| | 特別管理産業廃棄物の種類 | | |
| 排出量 | t | t | |
| (今後実施する予定の取組) ・濃度管理の徹底により、5%以上の削減を目指す ・生産量が前年度同等であれば85 tを目指す | | | |

特別管理産業廃棄物の分別に関する事項

| | |
|-----|--|
| ①現状 | (分別している産業廃棄物の種類及び分別に関する取組) 当社での特別管理廃棄物は廃塩酸のみです。 |
| ②計画 | (今後分別する予定の産業廃棄物の種類及び分別に関する取組) |

自ら行う特別管理産業廃棄物の再生利用に関する事項

| | | 【前年度（令和 4 年度）実績】 | |
|-----|-----------------------------------|------------------|---|
| | | 特管廃酸 | |
| ①現状 | 特別管理産業廃棄物の種類 自ら再生利用を行った産業廃棄物の量 | 0 t | t |
| | 特別管理産業廃棄物の種類 自ら再生利用を行った産業廃棄物の量 | t | t |
| | 特別管理産業廃棄物の種類 自ら再生利用を行った産業廃棄物の量 | t | t |
| | 特別管理産業廃棄物の種類 自ら再生利用を行った産業廃棄物の量 | t | t |
| | 特別管理産業廃棄物の種類 自ら再生利用を行った産業廃棄物の量 | t | t |
| | 特別管理産業廃棄物の種類 自ら再生利用を行った産業廃棄物の量 | t | t |
| | (これまでに実施した取組) | | |
| | | | |
| | | | |
| | | | |
| ②計画 | 【目標】 | | |
| | 特別管理産業廃棄物の種類 自ら再生利用を行った産業廃棄物の量 | 特管廃酸 t | t |
| | 特別管理産業廃棄物の種類 自ら再生利用を行った産業廃棄物の量 | t | t |
| | 特別管理産業廃棄物の種類 自ら再生利用を行った産業廃棄物の量 | t | t |
| | 特別管理産業廃棄物の種類 自ら再生利用を行った産業廃棄物の量 | t | t |
| | 特別管理産業廃棄物の種類 自ら再生利用を行った産業廃棄物の量 | t | t |
| | 特別管理産業廃棄物の種類 自ら再生利用を行った産業廃棄物の量 | t | t |
| | 特別管理産業廃棄物の種類 自ら再生利用を行った産業廃棄物の量 | t | t |
| | (今後実施する予定の取組) | | |
| | | | |

自ら行う特別管理産業廃棄物の中間処理に関する事項

| | | 【前年度（令和 4 年度）実績】 | |
|---------------|----------------------|------------------|---|
| ①現状 | 特別管理産業廃棄物の種類 | 特管廃酸 | |
| | 自ら熱回収を行った産業廃棄物の量 | t | t |
| | 自ら中間処理により減量した産業廃棄物の量 | t | t |
| | 特別管理産業廃棄物の種類 | | |
| | 自ら熱回収を行った産業廃棄物の量 | t | t |
| | 自ら中間処理により減量した産業廃棄物の量 | t | t |
| | 特別管理産業廃棄物の種類 | | |
| | 自ら熱回収を行った産業廃棄物の量 | t | t |
| | 自ら中間処理により減量した産業廃棄物の量 | t | t |
| | 特別管理産業廃棄物の種類 | | |
| | 自ら熱回収を行った産業廃棄物の量 | t | t |
| | 自ら中間処理により減量した産業廃棄物の量 | t | t |
| | 特別管理産業廃棄物の種類 | | |
| | 自ら熱回収を行った産業廃棄物の量 | t | t |
| | 自ら中間処理により減量した産業廃棄物の量 | t | t |
| | (これまでに実施した取組) | | |
| ②計画 | 【目標】 | | |
| | 特別管理産業廃棄物の種類 | 特管廃酸 | |
| | 自ら熱回収を行った産業廃棄物の量 | t | t |
| | 自ら中間処理により減量した産業廃棄物の量 | t | t |
| | 特別管理産業廃棄物の種類 | | |
| | 自ら熱回収を行った産業廃棄物の量 | t | t |
| | 自ら中間処理により減量した産業廃棄物の量 | t | t |
| | 特別管理産業廃棄物の種類 | | |
| | 自ら熱回収を行った産業廃棄物の量 | t | t |
| | 自ら中間処理により減量した産業廃棄物の量 | t | t |
| | 特別管理産業廃棄物の種類 | | |
| | 自ら熱回収を行った産業廃棄物の量 | t | t |
| | 自ら中間処理により減量した産業廃棄物の量 | t | t |
| | 特別管理産業廃棄物の種類 | | |
| | 自ら熱回収を行った産業廃棄物の量 | t | t |
| | 自ら中間処理により減量した産業廃棄物の量 | t | t |
| (今後実施する予定の取組) | | | |

自ら行う特別管理産業廃棄物の埋立処分又は海洋投入処分に関する事項

| ①現状 | 【前年度（ 4年度）実績】 | | |
|-----|---|-------------|---|
| | 特別管理産業廃棄物の種類 自ら埋立処分又は海洋投入処分を行った 産業廃棄物の量 | 特管廃酸 0 t | t |
| | 特別管理産業廃棄物の種類 自ら埋立処分又は海洋投入処分を行った 産業廃棄物の量 | t | t |
| | 特別管理産業廃棄物の種類 自ら埋立処分又は海洋投入処分を行った 産業廃棄物の量 | t | t |
| | 特別管理産業廃棄物の種類 自ら埋立処分又は海洋投入処分を行った 産業廃棄物の量 | t | t |
| | 特別管理産業廃棄物の種類 自ら埋立処分又は海洋投入処分を行った 産業廃棄物の量 | t | t |
| | 特別管理産業廃棄物の種類 自ら埋立処分又は海洋投入処分を行った 産業廃棄物の量 | t | t |
| | 特別管理産業廃棄物の種類 自ら埋立処分又は海洋投入処分を行った 産業廃棄物の量 | t | t |
| | (これまでに実施した取組) | | |

| ②計画 | 【目標】 | | |
|-----|---|-----------|---|
| | 特別管理産業廃棄物の種類 自ら埋立処分又は海洋投入処分を行った 産業廃棄物の量 | 特管廃酸 t | t |
| | 特別管理産業廃棄物の種類 自ら埋立処分又は海洋投入処分を行った 産業廃棄物の量 | t | t |
| | 特別管理産業廃棄物の種類 自ら埋立処分又は海洋投入処分を行った 産業廃棄物の量 | t | t |
| | 特別管理産業廃棄物の種類 自ら埋立処分又は海洋投入処分を行った 産業廃棄物の量 | t | t |
| | 特別管理産業廃棄物の種類 自ら埋立処分又は海洋投入処分を行った 産業廃棄物の量 | t | t |
| | 特別管理産業廃棄物の種類 自ら埋立処分又は海洋投入処分を行った 産業廃棄物の量 | t | t |
| | 特別管理産業廃棄物の種類 自ら埋立処分又は海洋投入処分を行った 産業廃棄物の量 | t | t |
| | (今後実施する予定の取組) | | |

特別管理産業廃棄物の処理の委託に関する事項 1枚目 (1品目目から4品目目)

| | | 【前年度 (4年度) 実績】 | | | |
|-----|---------------------------|-----------------|---|---|--|
| ①現状 | 特別管理産業廃棄物の種類 | 特管廃酸 | | | |
| | 全処理委託量 | 89 t | | t | |
| | 優良認定処理業者への処理委託量 | 0 t | | t | |
| | 再生利用業者への処理委託量 | 89 t | | t | |
| | 認定熱回収業者への処理委託量 | 0 t | | t | |
| | 認定熱回収業者以外の熱回収を行う業者への処理委託量 | 0 t | | t | |
| | 特別管理産業廃棄物の種類 | | | | |
| | 全処理委託量 | | t | t | |
| | 優良認定処理業者への処理委託量 | | t | t | |
| | 再生利用業者への処理委託量 | | t | t | |
| | 認定熱回収業者への処理委託量 | | t | t | |
| | 認定熱回収業者以外の熱回収を行う業者への処理委託量 | | t | t | |
| | (これまでに実施した取組) | | | | |

| | | 【目標】 | | | |
|-----|---------------------------|-------|---|---|--|
| ②計画 | 特別管理産業廃棄物の種類 | 特管廃酸 | | | |
| | 全処理委託量 | 100 t | | t | |
| | 優良認定処理業者への処理委託量 | | t | t | |
| | 再生利用業者への処理委託量 | 100 t | | t | |
| | 認定熱回収業者への処理委託量 | | t | t | |
| | 認定熱回収業者以外の熱回収を行う業者への処理委託量 | | t | t | |
| | 特別管理産業廃棄物の種類 | | | | |
| | 全処理委託量 | | t | t | |
| | 優良認定処理業者への処理委託量 | | t | t | |
| | 再生利用業者への処理委託量 | | t | t | |
| | 認定熱回収業者への処理委託量 | | t | t | |
| | 認定熱回収業者以外の熱回収を行う業者への処理委託量 | | t | t | |
| | (今後実施する予定の取組) | | | | |

特別管理産業廃棄物の処理の委託に関する事項 2枚目 (5品目目から8品目目)

①現状

| 【前年度 (4年度) 実績】 | | |
|---------------------------|---|---|
| 特別管理産業廃棄物の種類 | | |
| 全処理委託量 | t | t |
| 優良認定処理業者への処理委託量 | t | t |
| 再生利用業者への処理委託量 | t | t |
| 認定熱回収業者への処理委託量 | t | t |
| 認定熱回収業者以外の熱回収を行う業者への処理委託量 | t | t |
| 特別管理産業廃棄物の種類 | | |
| 全処理委託量 | t | t |
| 優良認定処理業者への処理委託量 | t | t |
| 再生利用業者への処理委託量 | t | t |
| 認定熱回収業者への処理委託量 | t | t |
| 認定熱回収業者以外の熱回収を行う業者への処理委託量 | t | t |
| (これまでに実施した取組) | | |

②計画

| 【目標】 | | |
|---------------------------|---|---|
| 特別管理産業廃棄物の種類 | | |
| 全処理委託量 | t | t |
| 優良認定処理業者への処理委託量 | t | t |
| 再生利用業者への処理委託量 | t | t |
| 認定熱回収業者への処理委託量 | t | t |
| 認定熱回収業者以外の熱回収を行う業者への処理委託量 | t | t |
| 特別管理産業廃棄物の種類 | | |
| 全処理委託量 | t | t |
| 優良認定処理業者への処理委託量 | t | t |
| 再生利用業者への処理委託量 | t | t |
| 認定熱回収業者への処理委託量 | t | t |
| 認定熱回収業者以外の熱回収を行う業者への処理委託量 | t | t |
| (今後実施する予定の取組) | | |

特別管理産業廃棄物の処理の委託に関する事項 3枚目 (9品目目から12品目目)

| | | | |
|---------------------------|---------------------------|---|---|
| ①現状 | 【前年度 (4年度) 実績】 | | |
| | 特別管理産業廃棄物の種類 | | |
| | 全処理委託量 | t | t |
| | 優良認定処理業者への処理委託量 | t | t |
| | 再生利用業者への処理委託量 | t | t |
| | 認定熱回収業者への処理委託量 | t | t |
| | 認定熱回収業者以外の熱回収を行う業者への処理委託量 | t | t |
| | 特別管理産業廃棄物の種類 | | |
| | 全処理委託量 | t | t |
| | 優良認定処理業者への処理委託量 | t | t |
| 再生利用業者への処理委託量 | t | t | |
| 認定熱回収業者への処理委託量 | t | t | |
| 認定熱回収業者以外の熱回収を行う業者への処理委託量 | t | t | |
| (これまでに実施した取組) | | | |

| | | | |
|---------------------------|---------------------------|---|---|
| ②計画 | 【目標】 | | |
| | 特別管理産業廃棄物の種類 | | |
| | 全処理委託量 | t | t |
| | 優良認定処理業者への処理委託量 | t | t |
| | 再生利用業者への処理委託量 | t | t |
| | 認定熱回収業者への処理委託量 | t | t |
| | 認定熱回収業者以外の熱回収を行う業者への処理委託量 | t | t |
| | 特別管理産業廃棄物の種類 | | |
| | 全処理委託量 | t | t |
| | 優良認定処理業者への処理委託量 | t | t |
| 再生利用業者への処理委託量 | t | t | |
| 認定熱回収業者への処理委託量 | t | t | |
| 認定熱回収業者以外の熱回収を行う業者への処理委託量 | t | t | |
| (今後実施する予定の取組) | | | |