

# FUKUOKA TEAM FOR CHILDREN

11月1日火～11月30日水

# ふくおか 教育月間

## ふくおかのミライを描こう!

11月は「ふくおか教育月間」です。

変化の激しい時代の中で、子どもたちがたくましく生き抜き、  
未来へ羽ばたいていくために、学校、家庭、地域が一体となって、  
子どもたちを育てていくことが求められています。これからの時代に  
求められる「教育」とは？一緒に、ヒントを見つけよう!

## ふくおか教育月間記念行事

令和4年 **11月23日** 水・祝

入場無料

全席指定

参加募集  
定員

450名

時間 12:00開場・13:00～16:00 (予定)

場所 エルガーラホール 大ホール (福岡市中央区天神1-4-2 8F)

- ・地下鉄空港線天神駅から徒歩約5分
- ・地下鉄七隈線天神南駅から徒歩約1分
- ・西鉄福岡 (天神) 駅から徒歩約3分

MC

### オープニングセレモニー

### 記念講演

福岡で活躍する書道家

小惑星探査機  
「はやぶさ」の  
プロジェクト  
マネージャー



はる  
Haru



書道家  
にしおまき  
西尾 真紀



工学博士  
かわぐち じゅんいちろう  
川口 淳一郎

応募方法

特設サイトよりお申込みください。  
<https://fukuokakyoiku2022.com>

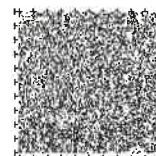


〈お問い合わせ〉 TEL:092-707-0089 平日10:00～17:00

✉ [info@fukuokakyoiku2022.com](mailto:info@fukuokakyoiku2022.com)

#### 「ふくおか教育月間」実行委員会

福岡県教育委員会 北九州市教育委員会 福岡市教育委員会 福岡県小学校長会 北九州市立小学校長会  
福岡市立小学校長会 福岡県中学校長会 福岡県公立高等学校長協会 福岡県特別支援学校長協会 福岡県PTA連合会  
(一社)北九州市PTA協議会 福岡市PTA協議会 福岡県公立高等学校PTA連合会 福岡県特別支援学校PTA連合会  
福岡県社会教育委員連絡協議会 (一社)福岡県中小企業経営者協会連合会



# 記念講演

小惑星探査機「はやぶさ」プロジェクトを成功に導いた  
リーダーの思考法に触れよう!

テーマ

未来とは、まだ来ないものを  
これからつくっていく、見えるようにしていくこと。

オーストラリア国立大学教授 かわぐち じゅんいちろう  
JAXA宇宙科学研究所名誉教授 **川口 淳一郎**

1955(昭和30)年青森県生まれ。宇宙工学者、工学博士。京都大学工学部機械工学科を卒業後、東京大学大学院工学系研究科航空学専攻に進学。1983年同博士課程修了。旧文部省宇宙科学研究所に入り、2000(平成12)年教授就任。ハレー彗星探査機「さきがけ」「すいせい」、工学実験衛星「ひてん」、火星探査機「のぞみ」のミッションに携わる。小惑星探査機「はやぶさ」ではプロジェクトマネージャーを務める。現在、オーストラリア国立大学教授。宇宙航空研究開発機構(JAXA)名誉教授。



## プログラム

### 13:00~ オープニングセレモニー

書×生演奏 ライブパフォーマンス

書道と生演奏のコラボレーションの臨場感あるライブを通じて、これから社会に羽ばたく子どもたちへ、輝かしい未来を表現します。

出演:

書道家・西尾真紀氏  
ピアニスト・羽江めぐみ氏  
ヴァイオリニスト・菅原文子氏



### 13:20~ 記念式典

- 開会の言葉 ●国歌斉唱 ●教育委員会挨拶
- 来賓祝辞

### 13:40~ 記念講演

●「未来とは、まだ来ないものを  
これからつくっていく、見えるようにしていくこと。」  
工学博士 川口淳一郎氏

### 14:40~ 休憩

ワンヘルス実践研究  
ポスターパネルをロビーに  
展示中!ぜひご覧ください。

### 15:00~ 生徒発表

●福岡県立門司学園中学校・高等学校 吹奏楽部

### 15:30~ 福岡県教育文化表彰 表彰式

●表彰状、記念品授与 ●受賞者代表挨拶

### 16:00 終了

## オープニングセレモニー

にしお まき  
書道家 **西尾 真紀**



福岡県太宰府市出身の書道家。

10歳から書を始め、福岡県展、大正大学全国書道展、毎日書道展等入賞実績多数。九州国立博物館シンボルマーク、伊都菜彩のロゴ、柳川市や糸島市の観光ポスターなど地元福岡で知らない人はいない作品を多数手がける。カタチに捉われないユニークな書が特徴的で、想いを形にできる“書”の面白さを伝えるべく、メディアにも多数出演し、国内外問わず個展や書のライブパフォーマンスを行う。



## ワンヘルス実践研究 ポスターパネル展示



ワンヘルスとは、人・動物の健康と環境の健全性は一つと考え、守っていくために、みんなで一緒に考えて行動することをいいます。県内の高校で行っているワンヘルスの取組について、パネルや動画でご紹介します!

## 生徒発表

●福岡県立門司学園  
中学校・高等学校 吹奏楽部



こんにちは!門司学園吹奏楽部です。私たちは海と山に囲まれた自然豊かな環境で、「心をつなぐ」をモットーに、日々練習しています。吹奏楽コンクールや定期演奏会をはじめ、地域イベントでの演奏など、幅広い音楽活動を行っています。今回このような場所で、多くの方々に、聴いていただく機会をいただき、感謝しています。門司学サウンドをお楽しみください。

## 応募方法



◀特設サイトよりお申込みください。

必要事項

- ①郵便番号・住所 ②氏名 ③年齢
- ④電話番号 ⑤緊急連絡先 ⑥メールアドレス
- ⑦車いす、手話通訳の有無

※先着順。定員になり次第締め切ります。  
※お申込み受付後、いただいたメールアドレス宛にプログラムの詳細、指定席のご案内をお送りいたします。  
※座席の指定はできません。あらかじめご了承ください。  
※同伴者がいる場合は、①~③、⑦の内容を追加記入が必要です。

## 新型コロナウイルス感染症拡大防止 ご協力をお願いのご案内

- 座席は入場整理券でお知らせします。
- 当日はマスク着用でご来場ください。
- 体温37.5度以上または平熱より高い発熱症状や体調不良がある場合は来場をお控えください。会場での検温も実施します。
- 求場者の皆さまのご連絡先を保健所などに提供する場合があります。
- 当日は感染症予防対策を実施した上で開催します。ご不便をおかけしますがご協力をお願いします。
- 感染状況により、参加者定員、行事内容などを変更する場合があります。

問い合わせ

「ふくおか教育月間」事務局(株式会社ケービーシーメディア内) TEL:092-707-0089 平日10:00~17:00  
福岡県教育庁総務企画課教育政策推進室 TEL:092-643-3882 平日9:00~17:00