

第6 火災の実態

第 6 火災の実態

1 概況

本県において、令和3年の1年間に1,231件の火災が発生し、その被害は死者46人、負傷者193人、損害額約20億円となっている。

火災の概況

区 分		令和3年中	令和2年中	最近10年間の平均	対前年比較		最近10年間の平均との比較
					増減数	増減率	
出火件数	件	1,231	1,230	1,420	1	0.08	△189
うち爆発	件	1	0	5	1	0.00	△4
出火率		2.40	2.40	2.77	0	0.00	△0
一日平均	件	3.37	3.37	3.89	0	0.00	△1
焼損棟数	棟	1,014	965	1,106	49	5.08	△92
焼損床面積(建物)	m ²	26,249	25,857	35,834	392	1.52	△9,585
焼損面積(林野)	a	1,132	2,301	3,166	△1,169	△50.80	△2,034
死者数	人	46	39	50	7	17.95	△4
負傷者数	人	193	157	207	36	22.93	△14
り災世帯数	世帯	663	639	757	24	3.76	△94
り災人員	人	1,555	1,247	1,694	308	24.70	△139
損害額	千円	2,003,378	2,196,789	2,568,072	△193,411	△8.80	△564,694
火災一件あたり	千円	1,627	1,786	1,809	△159	△8.88	△182
住民一人あたり	円	390	428	501	△38	△8.88	△111

(1) 出火件数

令和3年中の出火件数は1,231件で、建物火災が687件(56%)と最も多く、次いで車両火災141件(11%)、林野火災29件(2%)の順となっている。これを前年と比較すると、総数は1件増加し、建物火災は19件減少している。最近10年間の平均と比較すると、総数で189件減少している。

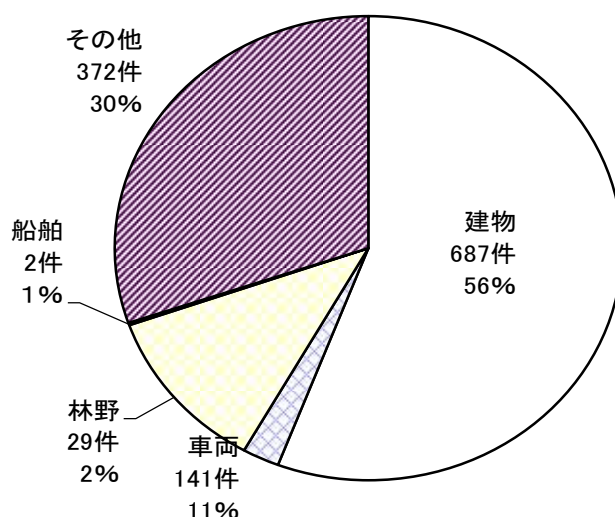
また、月別に見ると、4月の発生件数が141件と最も多く、次いで7月、10月となっている。

なお、出火率(人口1万人に対する出火件数)は2.40、一日平均の出火件数は3.37件となっている。

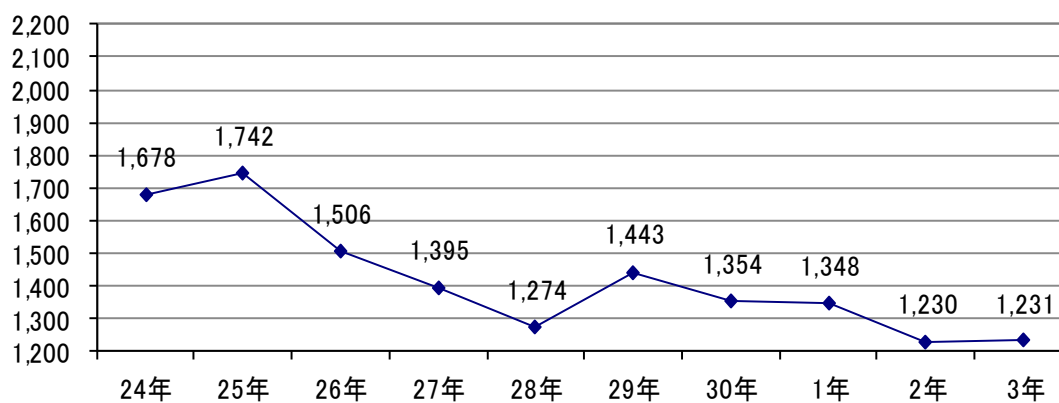
出 火 件 数

区 分		令和3年中	令和2年中	最近10年間 の 平 均	対前年比較		最近10年間の 平均との比較
					増減数	増減率	
出火件数総計	件	1,231	1,230	1,420	1	0.08	△189
建物火災	件	687	706	819	△19	△ 2.69	△132
林野火災	件	29	45	37	△16	△ 35.56	△8
車両火災	件	141	99	143	42	42.42	△2
船舶火災	件	2	8	4	△6	△ 75.00	△2
航空機火災	件	-	-	-	-	-	-
その他火災	件	372	372	417	-	0.00	△45

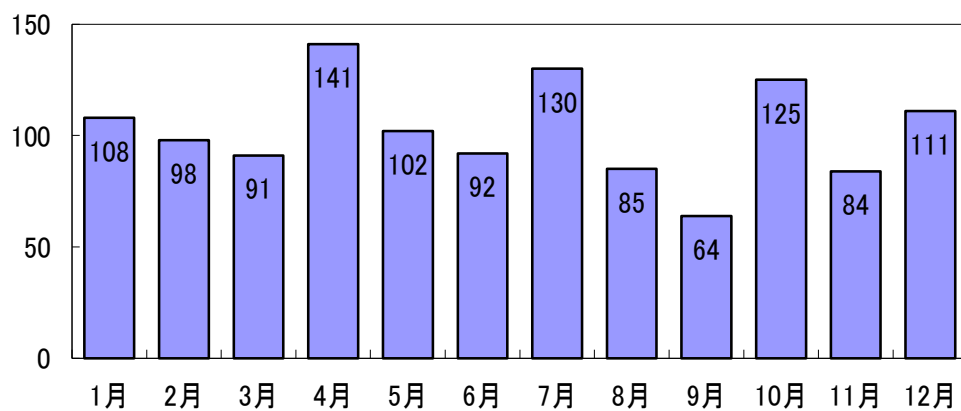
火災種別出火件数の割合（全出火件数 1,231 件）



最近10年間における出火件数の推移



月別出火件数

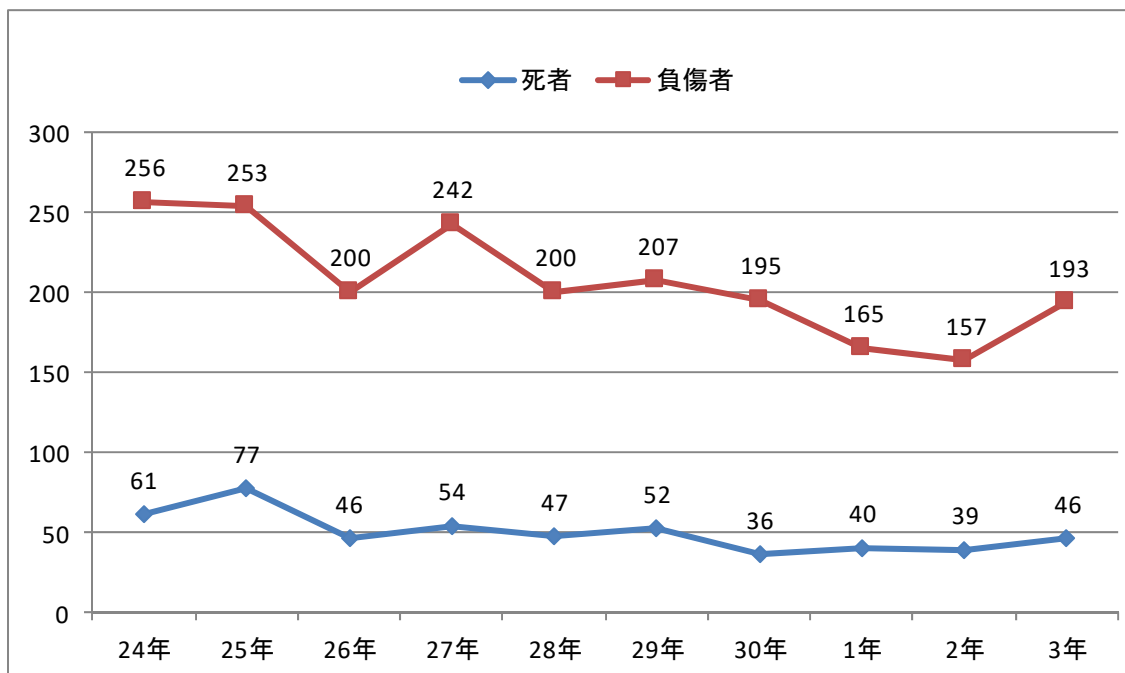


(2) 死傷者数

令和3年中の火災による死者は46人、負傷者は193人となっており、前年と比較すると死者は7人の増加、負傷者は36人の増加となっている。

死者を死因別に見ると、一酸化炭素中毒が21人と最も多く、次いで、やけど15人、自殺6人の順となっている。

最近10年間における死傷者数の推移



死因別死者の発生状況

令和3年中

火災種別	CO中毒	やけど	打撲	自殺	その他(不明)	合計
建物火災	21	15	-	2	3	41
林野火災	-	-	-	-	-	-
車両火災	-	-	-	-	1	1
船舶火災	-	-	-	-	-	-
航空機火災	-	-	-	-	-	-
その他火災	-	-	-	4	-	4
合計	21	15	-	6	4	46

年齢別月別死者数

令和3年中

区分	1月	2月	3月	4月	5月	6月	7月	8月	9月	10月	11月	12月	計
0～10才	-	-	-	-	-	-	-	-	-	-	1	-	1
11～20才	-	-	-	-	-	-	-	-	-	-	-	-	-
21～30才	-	-	-	-	-	-	-	-	-	-	-	-	-
31～40才	-	1	-	-	-	-	-	-	-	-	-	-	1
41～50才	-	-	1	-	-	-	-	1	-	-	1	-	3
51～60才	1	1	1	-	2	-	-	-	-	-	1	-	6
61～70才	1	1	3	1	1	-	1	-	-	-	-	-	8
71～80才	2	-	2	3	2	2	1	1	-	-	1	2	16
81才以上	1	5	1	-	2	-	-	-	2	-	-	-	11
不明	-	-	-	-	-	-	-	-	-	-	-	-	-
計	5	8	8	4	7	2	2	2	2	-	4	2	46

区分別死傷者数

令和3年中

区分	消防吏員	消防団員	応急消火義務者	消防協力者	その他
死者	0	0	26	0	20
負傷者	4	4	138	4	43

注 1：応急消火義務者とは、火災が発生したとき、消防隊が到着するまでの間消火若しくは延焼の防止又は人命救助を行わなければならない消防対象物の所有者、管理者等

2：消防協力者とは、応急消火義務者が行う消火等に協力しなければならない火災現場附近に在る者

(3) 損害額

令和3年中の火災による損害額は約20億円となっている。最近10年間の平均と比較すると、5億6千万円減少している。

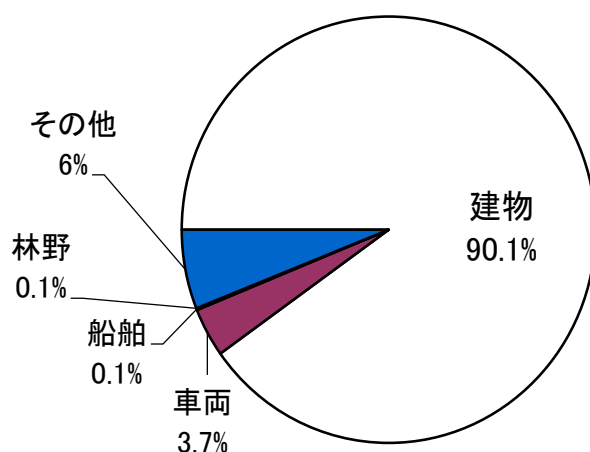
火災種別毎に見ると、建物火災が18億5百万円で全体の90.1%を占めている。

なお、住民一人当たりの損害額は390円で、前年と比較すると38円減少しており、最近10年間の平均と比較すると111円減少している。

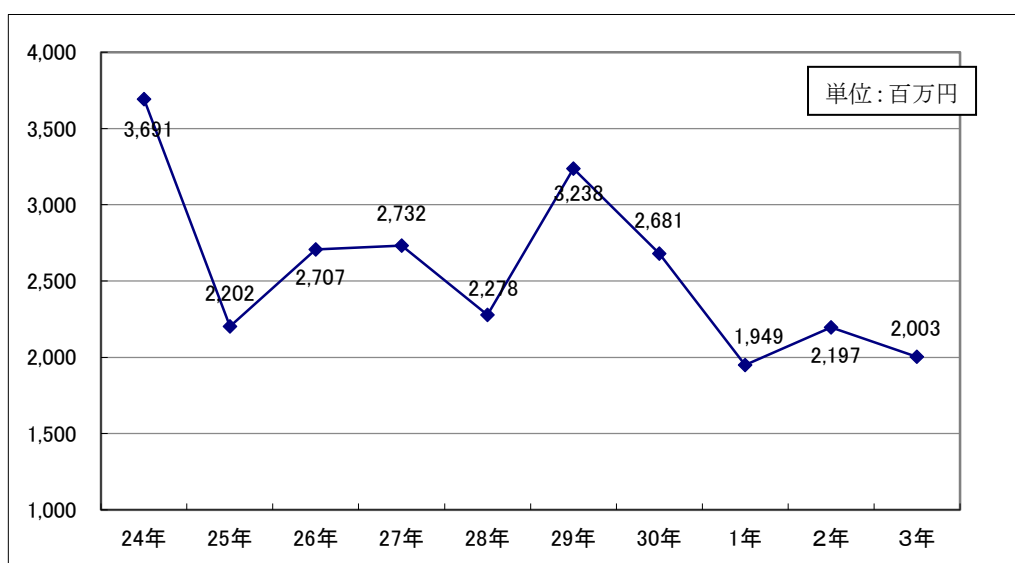
損 害 額

区 分		令和3年中	令和2年中	最近10年間の平均	対前年比較		最近10年間の平均との比較
					増減数	増減率	
損害額総計	千円	2,003,378	2,196,789	2,568,072	△ 193,411	△ 8.80	△ 564,694
建物火災	千円	1,805,607	1,686,814	2,223,799	118,793	7.04	△ 418,192
林野火災	千円	3	2,774	1,257	△ 2,771	△ 99.89	△ 1,254
車両火災	千円	74,440	47,615	71,944	26,825	56.34	2,496
船舶火災	千円	2,700	41,233	15,590	△ 38,533	△ 93.45	△ 12,890
航空機火災	千円	-	-	-	-	-	-
その他火災	千円	120,536	418,086	172,731	△ 297,550	△ 71.17	△ 52,195
爆 発	千円	92	267	82,750	△ 175	△ 65.54	△ 82,658

火災種別損害額の割合



最近10年間における損害額の推移



2 出火原因

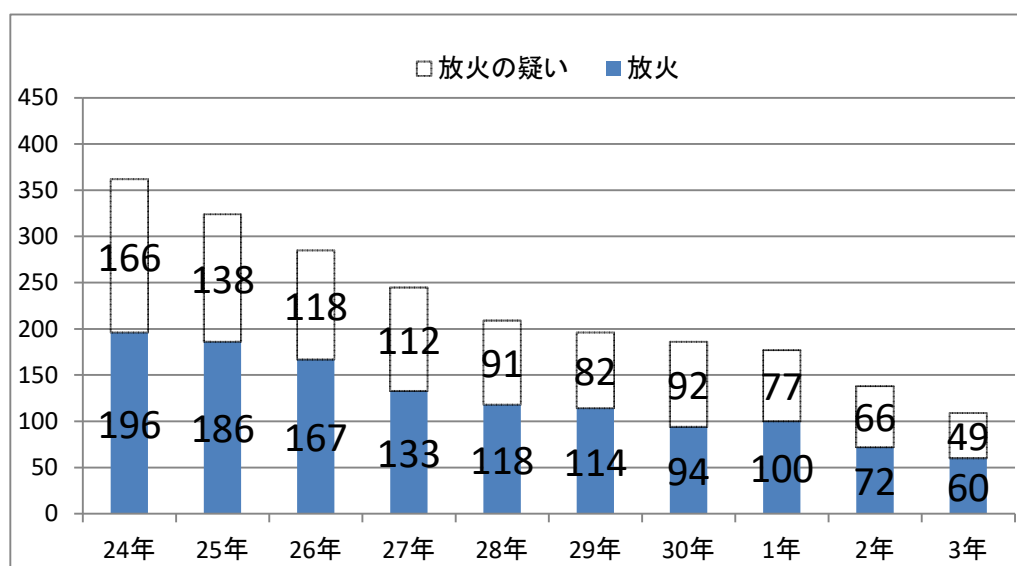
令和3年中の火災を出火原因別に見ると、最も多いのがたばこで135件、次いでこんろ94件、たき火90件、電気機器68件等となっている。

なお、放火及び放火疑いによる出火件数は、総件数の8.9%を占めている。

最近10年間における出火原因の推移

年中	1位			2位			3位			4位			5位		
	原因	数	率	原因	数	率	原因	数	率	原因	数	率	原因	数	率
3年	たばこ	135	11.0 %	こんろ	94	7.6 %	たき火	90	7.3 %	電気機器	68	5.5 %	放火	60	4.9 %
2年	たばこ	137	11.1 %	たき火	100	8.1 %	こんろ	98	8.0 %	放火	72	5.9 %	放火疑い	66	5.4 %
1年	たばこ	147	12.2 %	こんろ	106	8.8 %	放火	100	8.3 %	たき火	91	7.6 %	火入れ	86	7.2 %
30年	たばこ	154	11.4 %	こんろ	106	7.8 %	放火	94	6.9 %	放火疑い	92	6.8 %	たき火	84	6.2 %
29年	こんろ	137	9.5 %	たばこ	131	9.1 %	放火	114	7.9 %	たき火	88	6.1 %	火入れ	84	5.8 %
28年	たばこ	142	11.1 %	放火	118	9.3 %	こんろ	114	8.9 %	放火疑い	91	7.1 %	たき火	51	4.0 %
27年	こんろ	156	11.1 %	たばこ	136	9.7 %	放火	133	9.5 %	放火疑い	112	8.0 %	電話等の配線	57	4.0 %
26年	放火	167	11.1 %	こんろ	149	9.9 %	たばこ	123	8.2 %	放火疑い	118	7.8 %	たき火	82	5.4 %
25年	放火	186	10.6 %	こんろ	172	9.9 %	たばこ	150	8.6 %	放火疑い	138	7.9 %	たき火	116	6.7 %
24年	放火	196	11.6 %	こんろ	166	10.0 %	たばこ	143	8.5 %	放火疑い	133	7.9 %	たき火	89	5.3 %

最近10年間における放火及び放火疑いによる出火件数の推移



3 全国平均との比較

令和3年中の出火率（人口1万人当たりの出火件数）は2.40で、全国平均（2.78）を0.38ポイント下回っており、全都道府県中38位となっている。

人口10万人に対する死者数は0.90人で、全国平均（1.12）に比べ0.22ポイント下回っており、全都道府県中38位となっている。

住民一人当たりの損害額は、390円で、全国平均（823円）に比べ433円下回っており、全都道府県中42位となっている。

全国平均との比較

区 分		全国	福岡県
出 火 率		2.78	2.40
人口10万人に対する死者	人	1.12	0.90
住民一人当たりの損害額	円	823	390

注) 人口は、令和3年1月1日現在の住民基本台帳人口による。

第6-1表 令和3年月別及び最近10年間における火災概況

区 分	出 火 件 数								焼 損 棟 数					焼 損 面 積		死 傷 者 数		り 災	
	合 計	うち 爆 発	建 物	林 野	車 両	船 舶	航 空 機	そ の 他	合 計	全 焼	半 焼	部 分 焼	ほ や	建物床 (㎡)	林野 (a)	死 者	負 傷 者	合 計	全 損
令和3年中計	1,231	1	687	29	141	2	-	372	1,014	191	51	301	471	26,249	1,132	46	193	663	151
1 月	108	-	56	2	19	-	-	31	76	12	6	24	34	2,280	34	5	15	63	18
2 月	98	-	60	3	6	-	-	29	98	24	5	29	40	3,390	38	8	12	68	19
3 月	91	1	55	1	11	-	-	24	86	18	5	19	44	2,483	185	8	23	48	17
4 月	141	-	71	7	9	-	-	54	98	23	4	29	42	2,637	266	4	24	64	13
5 月	102	-	49	-	18	-	-	35	83	20	5	26	32	1,899	-	7	15	56	15
6 月	92	-	44	3	7	1	-	37	50	10	4	16	20	1,287	14	2	22	41	11
7 月	130	-	74	-	16	-	-	40	98	10	5	26	57	2,148	-	2	19	47	4
8 月	85	-	53	1	10	-	-	21	79	10	1	20	48	1,322	3	2	19	58	10
9 月	64	-	38	1	9	-	-	16	56	10	4	10	32	965	-	2	7	27	5
10 月	125	-	66	3	17	-	-	39	107	23	6	37	41	3,142	2	-	10	62	12
11 月	84	-	51	3	9	-	-	21	91	20	4	32	35	2,904	6	4	16	67	19
12 月	111	-	70	5	10	1	-	25	92	11	2	33	46	1,792	584	2	11	62	8

最近10年間 平均	1,420	5	819	37	143	4	-	417	1,106	211	59	317	518	35,834	3,166	50	207	757	171
令和3年中計	1,231	1	687	29	141	2	-	372	1,014	191	51	301	471	26,249	1,132	46	193	663	151
令和2年中計	1,230	0	706	45	99	8	-	372	965	190	45	280	450	25,857	2,301	39	157	639	142
令和元年中計	1,348	8	741	47	120	4	-	436	988	189	51	264	484	37,163	1,291	40	165	607	118
平成30年中計	1,354	9	750	29	111	2	-	462	981	197	56	251	477	33,861	1,933	36	195	607	124
平成29年中	1,443	4	793	47	141	4	-	458	1,089	210	52	300	527	37,330	6,765	52	207	764	186
平成28年中	1,274	6	785	10	146	5	-	328	1,026	181	65	290	490	35,385	1,093	47	200	718	142
平成27年中	1,395	5	872	34	134	4	-	351	1,176	214	59	368	535	34,527	333	54	242	894	215
平成26年中	1,506	2	877	46	166	2	-	415	1,141	198	60	339	544	32,945	369	46	200	871	195
平成25年中	1,742	9	965	47	181	3	-	546	1,285	262	70	353	600	37,501	16,338	77	253	853	201
平成24年中	1,678	8	1,017	34	188	6	-	433	1,392	282	84	427	599	57,526	109	61	256	953	231

世帯数		り 災 人 員 数	損 害 見 積 額 (単 位 : 千 円)										出 火 率	一 日 平 均 出 火 件 数	住 民 一 人 当 た り の 損 害 額 (円)
半 損	小 損		合 計	建 物			林 野	車 両	船 舶	航 空 機	そ の 他	爆 発			
				小 計	建 物	収 容 物									
46	466	1,555	2,003,378	1,805,607	1,216,727	588,880	3	74,440	2,700	-	120,536	92	2.40	3.37	390
8	37	198	143,756	129,562	90,131	39,431	-	3,490	-	-	10,704	-	0.21	3.48	28
4	45	158	204,889	196,383	141,963	54,420	-	3,532	-	-	4,974	-	0.19	3.16	40
3	28	109	140,265	124,068	93,691	30,377	-	8,446	-	-	7,741	10	0.18	2.94	27
6	45	140	177,073	173,370	143,401	29,969	-	774	-	-	2,929	-	0.28	4.55	35
4	37	117	160,349	129,735	88,511	41,224	-	18,526	-	-	12,088	-	0.20	3.29	31
2	28	79	77,315	73,878	48,777	25,101	-	665	2,528	-	244	-	0.18	2.97	15
5	38	95	268,225	256,179	104,929	151,250	-	6,814	-	-	5,232	-	0.25	4.19	52
3	45	114	82,145	75,079	59,528	15,551	-	5,519	-	-	1,546	1	0.17	2.74	16
2	20	60	105,794	79,519	62,772	16,747	-	1,175	-	-	25,100	-	0.12	2.06	21
4	46	171	250,979	198,569	123,395	75,174	-	11,192	-	-	41,218	-	0.24	4.03	49
3	45	173	261,842	248,169	187,160	61,009	3	13,202	-	-	436	32	0.16	2.71	51
2	52	141	130,746	121,096	72,469	48,627	-	1,105	172	-	8,324	49	0.22	3.58	26

45	538	1,694	2,568,072	2,223,799	1,442,011	781,788	1,257	71,944	15,590	-	172,731	82,750	2.77	3.89	501
46	466	1,555	2,003,378	1,805,607	1,216,727	588,880	3	74,440	2,700	-	120,536	92	2.40	3.37	390
39	458	1,247	2,196,789	1,686,814	1,073,536	613,278	2,774	47,615	41,233	-	418,086	267	2.40	3.37	428
28	435	1,348	1,948,745	1,844,179	1,243,429	600,750	1,369	61,349	4,349	-	31,275	6,224	2.63	3.69	379
36	447	1,343	2,681,586	1,919,339	1,436,356	482,983	76	52,156	9,615	-	16,257	684,143	2.64	3.71	523
37	541	1,579	3,238,014	2,390,884	1,420,696	970,188	3,764	73,373	40,569	-	728,927	497	2.79	3.95	626
55	521	1,508	2,278,847	2,111,101	1,499,735	611,366	63	74,919	7,007	-	85,610	147	2.47	3.49	441
45	634	1,926	2,732,761	2,590,483	1,686,092	904,391	949	68,137	18,782	-	53,396	1,014	2.73	3.82	535
56	620	1,934	2,706,776	2,390,624	1,449,262	941,362	409	111,485	3,640	-	91,719	108,899	2.95	4.13	530
47	605	2,113	2,202,246	1,988,300	1,400,002	588,298	3,111	60,684	7,854	-	139,009	3,288	3.41	4.77	431
65	657	2,382	3,691,573	3,510,658	1,994,272	1,516,386	51	95,280	20,155	-	42,499	22,930	3.32	4.60	731

第6-2表 市町村別火災概況

区 分	出 火 件 数							焼 損 棟 数					焼 損 面 積		死 傷 者 数		り 災 世 帯 数		
	合 計	建 物	林 野	車 両	船 舶	航 空 機	そ の 他	合 計	全 焼	半 焼	部 分 焼	ぼ や	建 物 床 (㎡)	林 野 (a)	死 者	負 傷 者	合 計	全 損	半 損
県 計	1,231	687	29	141	2	-	372	1,014	191	51	301	471	26,249	1,132	46	193	663	151	46
北 九 州 市	221	120	2	30	2	-	67	194	35	10	56	93	5,280	20	11	29	137	33	6
福 岡 市	280	204	4	20	-	-	52	248	11	7	75	155	2,103	8	11	52	176	26	10
大 牟 田 市	29	12	-	3	-	-	14	23	8	-	7	8	608	-	-	4	14	2	-
直 方 市	14	8	-	3	-	-	3	18	5	-	11	2	847	-	1	4	18	4	-
柳 川 市	16	10	-	1	-	-	5	13	3	1	7	2	384	-	1	4	10	3	-
筑 後 市	14	9	-	1	-	-	4	11	2	-	6	3	617	-	-	-	7	1	-
行 橋 市	16	10	-	1	-	-	5	14	6	3	2	3	958	-	1	4	14	10	1
中 間 市	10	9	-	-	-	-	1	15	3	1	1	10	214	-	2	3	17	4	7
み や ま 市	15	6	2	3	-	-	4	12	5	1	2	4	1,019	226	-	5	9	4	1
糸 島 市	35	16	3	7	-	-	9	39	13	3	12	11	1,324	7	3	3	27	8	3
苅 田 町	25	12	-	3	-	-	10	15	1	-	3	11	127	-	-	3	5	1	-
八 女 地 区 構 成 市 町 村 計	31	10	5	3	-	-	13	13	7	-	2	4	352	44	-	2	3	1	-
八 女 市	25	9	5	2	-	-	9	12	7	-	2	3	352	44	-	2	3	1	-
広 川 町	6	1	-	1	-	-	4	1	-	-	-	1	-	-	-	-	-	-	-
筑 紫 野 太 宰 府 構 成 市 町 村 計	35	23	-	3	-	-	9	39	9	2	12	16	1,008	-	1	5	31	7	1
筑 紫 野 市	16	10	-	1	-	-	5	14	3	-	5	6	64	-	-	-	8	1	-
太 宰 府 市	19	13	-	2	-	-	4	25	6	2	7	10	944	-	1	5	23	6	1
飯 塚 地 区 構 成 市 町 村 計	60	25	2	6	-	-	27	39	15	2	15	7	1,952	9	1	12	24	10	3
飯 塚 市	37	19	-	4	-	-	14	32	10	2	14	6	1,354	-	1	11	21	8	3
嘉 麻 市	17	3	2	2	-	-	10	4	3	-	-	1	425	9	-	-	-	-	-
桂 川 町	6	3	-	-	-	-	3	3	2	-	1	-	173	-	-	1	3	2	-

小 損	り 災 人 員 数	損 害 見 積 額 (単 位 : 千 円)										出 火 率	一 日 平 均 出 火 件 数	住 民 一 人 当 た り の 損 害 額 (円)
		合 計	建 物			林 野	車 両	船 舶	航 空 機	そ の 他	爆 発			
			小 計	建 物	収 容 物									
466	1,555	2,003,378	1,805,607	1,216,727	588,880	3	74,440	2,700	-	120,536	92	2.40	3.37	390
98	319	405,012	336,514	218,420	118,094	-	31,615	2,700	-	34,150	33	2.34	0.61	428
140	348	164,672	161,735	88,828	72,907	-	2,682	-	-	245	10	1.79	0.77	105
12	34	33,159	13,053	7,467	5,586	-	3,394	-	-	16,712	-	2.59	0.08	296
14	49	119,449	114,014	46,726	67,288	-	282	-	-	5,153	-	2.49	0.04	2,123
7	18	24,008	23,875	19,841	4,034	-	60	-	-	73	-	2.46	0.04	369
6	19	54,346	54,220	51,772	2,448	-	100	-	-	26	-	2.83	0.04	1,097
3	28	71,321	70,840	68,183	2,657	-	281	-	-	200	-	2.19	0.04	976
6	34	28,547	28,547	18,418	10,129	-	-	-	-	-	-	2.44	0.03	696
4	17	49,455	47,130	42,550	4,580	-	169	-	-	2,156	-	4.10	0.04	1,351
16	73	88,499	87,046	69,423	17,623	-	1,107	-	-	297	49	3.41	0.10	863
4	10	54,240	18,513	14,574	3,939	-	9,091	-	-	26,636	-	6.68	0.07	1,448
2	5	8,352	6,381	4,624	1,757	3	857	-	-	1,111	-	3.80	0.08	102
2	5	7,670	6,336	4,579	1,757	3	220	-	-	1,111	-	4.03	0.07	123
-	-	682	45	45	-	-	637	-	-	-	-	3.07	0.02	34
23	68	64,093	63,347	50,735	12,612	-	523	-	-	223	-	1.98	0.10	363
7	18	7,802	7,725	5,940	1,785	-	75	-	-	2	-	1.53	0.04	74
16	50	56,291	55,622	44,795	10,827	-	448	-	-	221	-	2.64	0.05	782
11	45	99,557	92,036	83,450	8,586	-	1,618	-	-	5,903	-	3.37	0.16	559
10	38	81,149	73,799	65,934	7,865	-	1,453	-	-	5,897	-	2.90	0.10	636
-	-	3,622	3,481	3,333	148	-	135	-	-	6	-	4.60	0.05	98
1	7	14,786	14,756	14,183	573	-	30	-	-	-	-	4.51	0.02	1,111

第6-2表 市町村別火災概況

区 分	出 火 件 数							焼 損 棟 数					焼 損 面 積		死 傷 者 数		り 災 世 帯 数		
	合 計	建 物	林 野	車 両	船 舶	航 空 機	そ の 他	合 計	全 焼	半 焼	部 分 焼	ぼ や	建 物 床 (㎡)	林 野 (a)	死 者	負 傷 者	合 計	全 損	半 損
春日大野城那珂川 構成市町村計	30	17	1	4	-	-	8	18	-	-	6	12	72	-	-	6	14	-	-
春日市	7	6	-	1	-	-	-	7	-	-	2	5	3	-	-	1	5	-	-
大野城市	9	3	-	2	-	-	4	3	-	-	2	1	67	-	-	1	2	-	-
那珂川市	14	8	1	1	-	-	4	8	-	-	2	6	2	-	-	4	7	-	-
田川地区 構成市町村計	51	22	3	3	-	-	23	23	7	3	3	10	947	6	2	1	12	5	-
田川市	17	7	-	1	-	-	9	7	3	-	2	2	283	-	1	1	4	3	-
香春町	7	3	-	1	-	-	3	4	1	1	-	2	145	-	-	-	2	-	-
添田町	2	1	-	-	-	-	1	1	1	-	-	-	176	-	-	-	1	1	-
糸田町	3	2	-	-	-	-	1	2	-	1	-	1	124	-	-	-	1	-	-
川崎町	5	1	-	-	-	-	4	1	-	-	1	-	2	-	-	-	-	-	-
大任町	3	1	-	1	-	-	1	1	1	-	-	-	89	-	-	-	1	1	-
赤村	2	1	-	-	-	-	1	1	-	1	-	-	7	4	-	-	-	-	-
福智町	12	6	3	-	-	-	3	6	1	-	-	5	121	2	1	-	3	-	-
久留米広域 構成市町村計	121	71	-	18	-	-	32	109	29	7	28	45	5,173	-	8	20	65	16	8
久留米市	80	51	-	14	-	-	15	71	14	6	22	29	1,903	-	5	12	40	7	6
小郡市	11	3	-	-	-	-	8	4	3	-	1	-	649	-	-	-	3	2	-
うきは市	10	6	-	1	-	-	3	9	4	1	2	2	1,106	-	-	1	9	2	2
大刀洗町	5	3	-	1	-	-	1	5	2	-	1	2	384	-	-	-	1	-	-
大川市	11	6	-	2	-	-	3	17	5	-	2	10	1,110	-	3	5	10	5	-
大木町	4	2	-	-	-	-	2	3	1	-	-	2	21	-	-	2	2	-	-
京築広域 構成市町村計	58	15	2	-	-	-	41	23	6	2	3	12	342	609	1	7	6	2	-
豊前市	20	5	-	-	-	-	15	6	1	-	-	5	115	-	-	4	3	1	-
みやこ町	17	4	-	-	-	-	13	6	1	2	-	3	8	570	1	1	1	-	-
吉富町	3	1	-	-	-	-	2	2	-	-	-	2	-	-	-	-	-	-	-
上毛町	10	4	1	-	-	-	5	6	4	-	-	2	217	-	-	1	2	1	-
築上町	8	1	1	-	-	-	6	3	-	-	3	-	2	39	-	1	-	-	-

小 損	り 災 人 員 数	損 害 見 積 額 (単 位 : 千 円)										出 火 率	一 日 平 均 出 火 件 数	住 民 一 人 当 た り の 損 害 額 (円)
		合 計	建 物			林 野	車 両	船 舶	航 空 機	そ の 他	爆 発			
			小 計	建 物	収 容 物									
14	47	27,379	22,740	11,250	11,490	-	4,562	-	-	77	-	1.13	0.08	103
5	25	8,283	8,269	4,217	4,052	-	14	-	-	-	-	0.62	0.02	73
2	5	17,601	13,216	6,341	6,875	-	4,308	-	-	77	-	0.88	0.02	172
7	17	1,495	1,255	692	563	-	240	-	-	-	-	2.78	0.04	29
7	29	74,649	74,426	67,559	6,867	-	216	-	-	7	-	4.16	0.14	609
1	14	38,459	38,370	35,498	2,872	-	82	-	-	7	-	3.63	0.05	822
2	3	1,031	971	949	22	-	60	-	-	-	-	6.53	0.02	96
-	1	4,030	4,030	3,994	36	-	-	-	-	-	-	2.14	0.01	430
1	1	26,615	26,551	23,849	2,702	-	64	-	-	-	-	3.38	0.01	2,996
-	-	-	-	-	-	-	-	-	-	-	-	3.09	0.01	-
-	1	2,168	2,158	1,429	729	-	10	-	-	-	-	5.75	0.01	415
-	-	28	28	8	20	-	-	-	-	-	-	6.51	0.01	9
3	9	2,318	2,318	1,832	486	-	-	-	-	-	-	5.37	0.03	103
41	178	291,629	259,071	202,384	56,687	-	6,765	-	-	25,793	-	2.65	0.33	638
27	100	108,626	102,165	82,134	20,031	-	5,914	-	-	547	-	2.63	0.22	356
1	4	48,755	23,979	23,001	978	-	-	-	-	24,776	-	1.85	0.03	818
5	31	40,925	40,923	38,413	2,510	-	-	-	-	2	-	6.03	0.06	691
1	3	3,251	2,791	1,689	1,102	-	360	-	-	100	-	3.16	0.01	205
5	36	89,562	88,971	57,007	31,964	-	491	-	-	100	-	6.93	0.06	973
2	4	510	242	140	102	-	-	-	-	268	-	2.84	0.01	36
4	8	111,282	111,071	22,138	88,933	-	-	-	-	211	-	7.61	0.16	1,460
2	5	22,956	22,956	17,709	5,247	-	-	-	-	-	-	8.02	0.05	920
1	1	220	157	87	70	-	-	-	-	63	-	8.89	0.05	11
-	-	64,894	64,748	-	64,748	-	-	-	-	146	-	4.46	0.01	9,649
1	2	4,299	4,297	3,943	354	-	-	-	-	2	-	13.20	0.03	567
-	-	18,913	18,913	399	18,514	-	-	-	-	-	-	4.49	0.02	1,062

第6-2表 市町村別火災概況

区 分	出 火 件 数							焼 損 棟 数					焼 損 面 積		死 傷 者 数		り 災 世 帯 数		
	合 計	建 物	林 野	車 両	船 舶	航 空 機	そ の 他	合 計	全 焼	半 焼	部 分 焼	ぼ や	建 物 床 (㎡)	林 野 (a)	死 者	負 傷 者	合 計	全 損	半 損
直方鞍手広域構成市町村計	20	13	-	4	-	-	3	19	4	1	3	11	451	-	-	4	6	2	-
宮 若 市	11	6	-	3	-	-	2	7	1	-	1	5	103	-	-	2	-	-	-
小 竹 町	2	1	-	1	-	-	-	1	-	-	-	1	-	-	-	-	-	-	-
鞍 手 町	7	6	-	-	-	-	1	11	3	1	2	5	348	-	-	2	6	2	-
甘木朝倉広域構成市町村計	21	7	1	6	-	-	7	7	-	2	2	3	70	175	-	1	2	-	-
朝 倉 市	16	6	-	3	-	-	7	6	-	1	2	3	13	-	-	1	2	-	-
筑 前 町	4	1	1	2	-	-	-	1	-	1	-	-	57	175	-	-	-	-	-
東 峰 村	1	-	-	1	-	-	-	-	-	-	-	-	-	-	-	-	-	-	-
粕 屋 南 部 構成市町村計	43	24	-	13	-	-	6	50	10	4	21	15	927	-	1	7	23	4	1
宇 美 町	11	8	-	1	-	-	2	22	7	-	9	6	421	-	1	-	14	3	-
篠 栗 町	2	-	-	2	-	-	-	-	-	-	-	-	-	-	-	1	-	-	-
志 免 町	3	2	-	1	-	-	-	2	-	-	1	1	8	-	-	2	1	-	-
須 恵 町	7	3	-	3	-	-	1	6	1	-	4	1	121	-	-	-	3	-	-
久 山 町	9	5	-	2	-	-	2	13	2	2	5	4	198	-	-	-	2	-	-
粕 屋 町	11	6	-	4	-	-	1	7	-	2	2	3	179	-	-	4	3	1	1
宗 像 地 区 構成市町村計	41	20	1	2	-	-	18	23	2	1	9	11	639	5	-	4	15	4	3
宗 像 市	23	10	-	-	-	-	13	13	1	1	7	4	441	-	-	4	9	4	3
福 津 市	18	10	1	2	-	-	5	10	1	-	2	7	198	5	-	-	6	-	-
粕 屋 北 部 構成市町村計	22	13	1	2	-	-	6	19	4	1	5	9	211	1	-	5	9	1	2
古 賀 市	14	8	1	2	-	-	3	12	3	1	2	6	64	1	-	1	3	-	1
新 宮 町	8	5	-	-	-	-	3	7	1	-	3	3	147	-	-	4	6	1	1
遠賀中間広域構成市町村計	23	11	2	5	-	-	5	30	6	-	10	14	624	22	2	8	19	3	-
芦 屋 町	3	2	-	1	-	-	-	2	-	-	-	2	-	-	-	2	3	-	-
水 巻 町	5	4	-	-	-	-	1	17	5	-	7	5	493	-	2	2	10	2	-
岡 垣 町	9	3	2	1	-	-	3	9	1	-	3	5	131	22	-	1	5	1	-
遠 賀 町	6	2	-	3	-	-	1	2	-	-	-	2	-	-	-	3	1	-	-

小 損	り 災 人 員 数	損 害 見 積 額 (単 位 : 千 円)										出 火 率	一 日 平 均 出 火 件 数	住 民 一 人 当 た り の 損 害 額 (円)
		合 計	建 物			林 野	車 両	船 舶	航 空 機	そ の 他	爆 発			
			小 計	建 物	収 容 物									
4	15	48,462	45,852	17,901	27,951	-	2,593	-	-	17	-	3.97	0.05	961
-	-	21,725	20,013	1,643	18,370	-	1,702	-	-	10	-	4.01	0.03	791
-	-	102	7	-	7	-	95	-	-	-	-	2.70	0.01	13
4	15	26,635	25,832	16,258	9,574	-	796	-	-	7	-	4.50	0.02	1,711
2	3	9,508	8,755	3,621	5,134	-	501	-	-	252	-	2.49	0.06	112
2	3	2,052	1,536	1,129	407	-	264	-	-	252	-	3.07	0.04	39
-	-	7,409	7,219	2,492	4,727	-	190	-	-	-	-	1.33	0.01	246
-	-	47	-	-	-	-	47	-	-	-	-	4.97	0.00	23
18	68	111,724	105,857	75,803	30,054	-	5,759	-	-	108	-	2.13	0.12	553
11	40	61,570	61,377	44,608	16,769	-	193	-	-	-	-	2.95	0.03	1,648
-	-	135	-	-	-	-	135	-	-	-	-	0.63	0.01	4
1	4	4,349	4,279	3,120	1,159	-	63	-	-	7	-	0.64	0.01	93
3	7	12,049	11,120	9,245	1,875	-	929	-	-	-	-	2.42	0.02	416
2	7	7,235	4,359	2,267	2,092	-	2,776	-	-	100	-	9.80	0.02	788
1	10	26,386	24,722	16,563	8,159	-	1,663	-	-	1	-	2.28	0.03	546
8	85	24,835	24,583	15,057	9,526	-	46	-	-	206	-	2.49	0.11	151
2	33	16,685	16,503	8,880	7,623	-	-	-	-	182	-	2.37	0.06	171
6	52	8,150	8,080	6,177	1,903	-	46	-	-	24	-	2.68	0.05	121
6	23	10,377	10,240	9,707	533	-	130	-	-	7	-	2.36	0.06	111
2	9	7,599	7,469	6,981	488	-	130	-	-	-	-	2.35	0.04	127
4	14	2,778	2,771	2,726	45	-	-	-	-	7	-	2.37	0.02	82
16	32	28,823	25,761	6,296	19,465	-	2,089	-	-	973	-	2.49	0.06	311
3	3	155	91	76	15	-	50	-	-	14	-	2.21	0.01	11
8	21	22,863	22,136	4,493	17,643	-	44	-	-	683	-	1.79	0.01	816
4	7	4,150	3,511	1,725	1,786	-	488	-	-	151	-	2.84	0.02	131
1	1	1,655	23	2	21	-	1,507	-	-	125	-	3.12	0.02	86

第6-3表 出火原因別火災概況

区 分		出 火 件 数							焼 損 棟 数	焼損面積		り 災 世 帯 数	損 害 額
		合 計	建 物	林 野	車 両	船 舶	航 空 機	そ の 他		建物 (㎡)	林野 (a)		
順位	県 計	1,231	687	29	141	2	-	372	1,014	26,249	1,132	663	2,003,378
1	た ば こ	135	69	2	6	-	-	58	76	1,085	3	68	64,062
2	こ ん ろ	94	94	-	-	-	-	-	114	1,663	-	95	125,367
3	た き 火	90	17	12	1	-	-	60	29	1,104	49	10	37,512
4	電 気 機 器	68	48	-	13	-	-	7	63	617	-	43	102,383
5	放 火	60	29	1	12	-	-	18	36	626	19	19	43,689
6	電灯電話等の配線	55	38	-	-	1	-	16	87	3,598	-	52	238,502
7	火 入 れ	52	7	7	2	-	-	36	15	373	261	5	15,408
8	配 線 器 具	49	33	-	8	-	-	8	57	2,272	-	38	167,586
9	放 火 の 疑 い	49	25	-	7	-	-	17	37	1,383	570	14	93,257
10	ス ト ー ブ	33	31	-	-	-	-	2	65	1,642	-	54	76,369
11	電 気 装 置	26	12	-	7	-	-	7	12	6	-	2	16,017
12	灯 火	25	25	-	-	-	-	-	39	1,308	-	33	61,815
13	火 あ そ び	23	9	1	2	-	-	11	10	128	1	16	20,005
14	溶接機・切断機	20	6	-	1	1	-	12	6	131	-	2	43,050
15	排 気 管	19	2	-	15	-	-	2	2	360	-	-	49,505
16	マッチ・ライター	17	8	1	2	-	-	6	10	15	7	7	413
17	交通機関内配線	14	2	-	12	-	-	-	2	-	-	-	20,842
18	焼 却 炉	9	2	-	-	-	-	7	2	-	-	-	117
19	風 呂 か ま ど	7	7	-	-	-	-	-	8	590	-	7	9,719
20	内 燃 機 関	7	1	-	6	-	-	-	1	-	-	-	543
21	取 灰	6	3	-	1	-	-	2	4	60	-	1	2,001
22	か ま ど	2	1	-	-	-	-	1	7	364	-	2	5,274
23	炉	2	1	-	1	-	-	-	1	-	-	-	67
24	ポ イ ラ ー	2	1	-	-	-	-	1	1	-	-	-	18,743
25	衝 突 の 火 花	2	-	-	2	-	-	-	-	-	-	-	524
26	煙 突 ・ 煙 道	1	1	-	-	-	-	-	1	-	-	1	6
27	こ た つ	-	-	-	-	-	-	-	-	-	-	-	-
28	そ の 他	234	139	1	29	-	-	65	187	2,465	1	79	281,640
29	不 明 ・ 調 査 中	130	76	4	14	-	-	36	142	6,459	221	115	508,962

月 別 出 火 件 数												区 分
1月	2月	3月	4月	5月	6月	7月	8月	9月	10月	11月	12月	
108	98	91	141	102	92	130	85	64	125	84	111	県 計
10	7	10	26	9	11	16	5	4	21	5	11	た ば こ
13	6	2	11	7	5	13	6	7	7	8	9	こ ん ろ
6	9	2	18	6	11	4	4	3	14	5	8	た き 火
5	3	1	4	5	5	8	8	4	9	9	7	電 気 機 器
2	6	3	7	13	2	10	1	2	3	6	5	放 火
1	2	4	4	8	5	11	9	2	1	4	4	電 灯 電 話 等 の 配 線
3	8	5	11	6	6	1	2	3	5	2	-	火 入 れ
6	5	5	8	4	5	2	4	2	-	2	6	配 線 器 具
6	2	7	2	6	2	3	1	1	5	4	10	放 火 の 疑 い
11	6	4	3	-	-	-	-	-	-	4	5	ス ト ー プ
5	-	2	2	4	4	1	-	2	1	2	3	電 気 装 置
2	1	-	2	1	1	3	8	2	2	1	2	灯 火
1	1	1	1	-	1	7	2	2	2	2	3	火 あ そ び
2	1	2	1	4	-	2	2	1	-	4	1	溶 接 機 ・ 切 断 機
3	1	1	2	-	2	1	1	3	3	2	-	排 気 管
2	1	2	2	-	-	2	1	2	3	2	-	マ ッ チ ・ ラ イ タ ー
2	1	1	-	1	1	3	1	3	-	1	-	交 通 機 関 内 配 線
-	-	1	1	1	1	1	-	-	4	-	-	焼 却 炉
-	2	-	-	-	-	2	-	1	-	2	-	風 呂 か ま ど
-	-	-	-	1	1	-	-	-	1	-	4	内 燃 機 関
-	1	-	1	-	-	-	-	1	2	-	1	取 灰
1	-	-	1	-	-	-	-	-	-	-	-	か ま ど
1	-	-	-	-	-	-	-	-	-	-	1	炉
-	-	-	-	-	-	-	-	1	1	-	-	ポ イ ラ ー
-	-	-	-	-	-	-	1	-	-	1	-	衝 突 の 火 花
-	-	-	1	-	-	-	-	-	-	-	-	煙 突 ・ 煙 道
-	-	-	-	-	-	-	-	-	-	-	-	こ た つ
20	26	15	18	15	19	28	20	12	29	10	22	そ の 他
6	9	23	15	11	10	12	9	6	12	8	9	不 明 ・ 調 査 中

第6-4表 都道府県別火災概況

令和3年中

区 分	人 口 R3.1.1	火災件数	出 火 率		死 者	人口10万人 当たりの死者		損 害 額 (千円)	住民一人当た りの損害額	
			率	順位		人	順位		円	順位
全 国 計	126,654,244	35,222	2.78		1,417	1.12		104,212,628	823	
福 岡	5,124,259	1,231	2.40	38	46	0.90	38	2,003,378	390	42
北 海 道	5,228,732	1,728	3.30	18	72	1.38	20	3,378,778	646	22
青 森	1,260,067	494	3.92	6	32	2.54	2	1,314,439	1,043	5
岩 手	1,221,205	363	2.97	27	26	2.13	6	1,362,147	1,115	3
宮 城	2,282,106	614	2.69	34	30	1.31	22	1,985,633	870	8
秋 田	971,604	320	3.29	19	24	2.47	3	1,020,718	1,051	4
山 形	1,070,017	310	2.90	28	21	1.96	7	518,676	485	36
福 島	1,862,777	599	3.22	21	40	2.15	4	1,314,847	706	16
茨 城	2,907,678	1,149	3.95	5	34	1.17	28	8,845,742	3,042	2
栃 木	1,955,402	701	3.58	11	24	1.23	23	1,739,502	890	7
群 馬	1,958,185	616	3.15	24	23	1.17	25	1,548,054	791	11
埼 玉	7,393,849	1,733	2.34	41	73	0.99	33	3,496,577	473	37
千 葉	6,322,897	1,729	2.73	32	74	1.17	27	2,930,001	463	38
東 京	13,843,525	3,969	2.87	29	86	0.62	47	4,250,190	307	46
神 奈 川	9,220,245	1,851	2.01	42	58	0.63	46	7,404,174	803	10
新 潟	2,213,353	531	2.40	39	25	1.13	29	1,836,515	830	9
富 山	1,047,713	168	1.60	47	10	0.95	36	699,139	667	20
石 川	1,132,656	218	1.92	45	10	0.88	39	383,189	338	45
福 井	774,596	152	1.96	44	5	0.65	45	494,337	638	25
山 梨	821,094	330	4.02	3	11	1.34	21	350,536	427	40
長 野	2,072,219	774	3.74	10	35	1.69	15	1,453,327	701	17
岐 阜	2,016,868	611	3.03	25	37	1.83	11	1,331,898	660	21
静 岡	3,686,335	1,001	2.72	33	36	0.98	34	2,361,784	641	24
愛 知	7,558,872	1,779	2.35	40	58	0.77	42	4,486,347	594	29
三 重	1,800,756	621	3.45	15	30	1.67	16	1,374,845	763	13
滋 賀	1,418,886	375	2.64	35	10	0.70	43	527,915	372	43
京 都	2,530,609	445	1.76	46	21	0.83	40	683,170	270	47
大 阪	8,839,532	1,774	2.01	43	85	0.96	35	28,601,748	3,236	1
兵 庫	5,523,627	1,390	2.52	37	56	1.01	32	2,900,598	525	35
奈 良	1,344,952	369	2.74	31	9	0.67	44	580,937	432	39
和 歌 山	944,750	304	3.22	20	18	1.91	8	542,212	574	31
鳥 取	556,959	187	3.36	17	10	1.80	13	324,547	583	30
島 根	672,979	237	3.52	14	18	2.67	1	638,999	950	6
岡 山	1,893,874	673	3.55	12	29	1.53	17	1,142,459	603	28
広 島	2,812,477	737	2.62	36	33	1.17	26	1,805,503	642	23
山 口	1,356,144	479	3.53	13	16	1.18	24	770,828	568	32
徳 島	735,070	279	3.80	9	11	1.50	18	311,584	424	41
香 川	973,922	331	3.40	16	18	1.85	10	746,161	766	12
愛 媛	1,356,343	388	2.86	30	29	2.14	5	844,779	623	27
高 知	701,531	273	3.89	7	13	1.85	9	489,205	697	18
佐 賀	818,251	259	3.17	23	9	1.10	30	546,128	667	19
長 崎	1,336,023	428	3.20	22	12	0.90	37	971,124	727	15
熊 本	1,758,815	676	3.84	8	32	1.82	12	966,404	549	33
大 分	1,141,784	485	4.25	1	12	1.05	31	723,011	633	26
宮 崎	1,087,372	452	4.16	2	15	1.38	19	809,323	744	14
鹿 児 島	1,617,850	640	3.96	4	29	1.79	14	888,668	549	34
沖 縄	1,485,484	449	3.02	26	12	0.81	41	512,552	345	44