

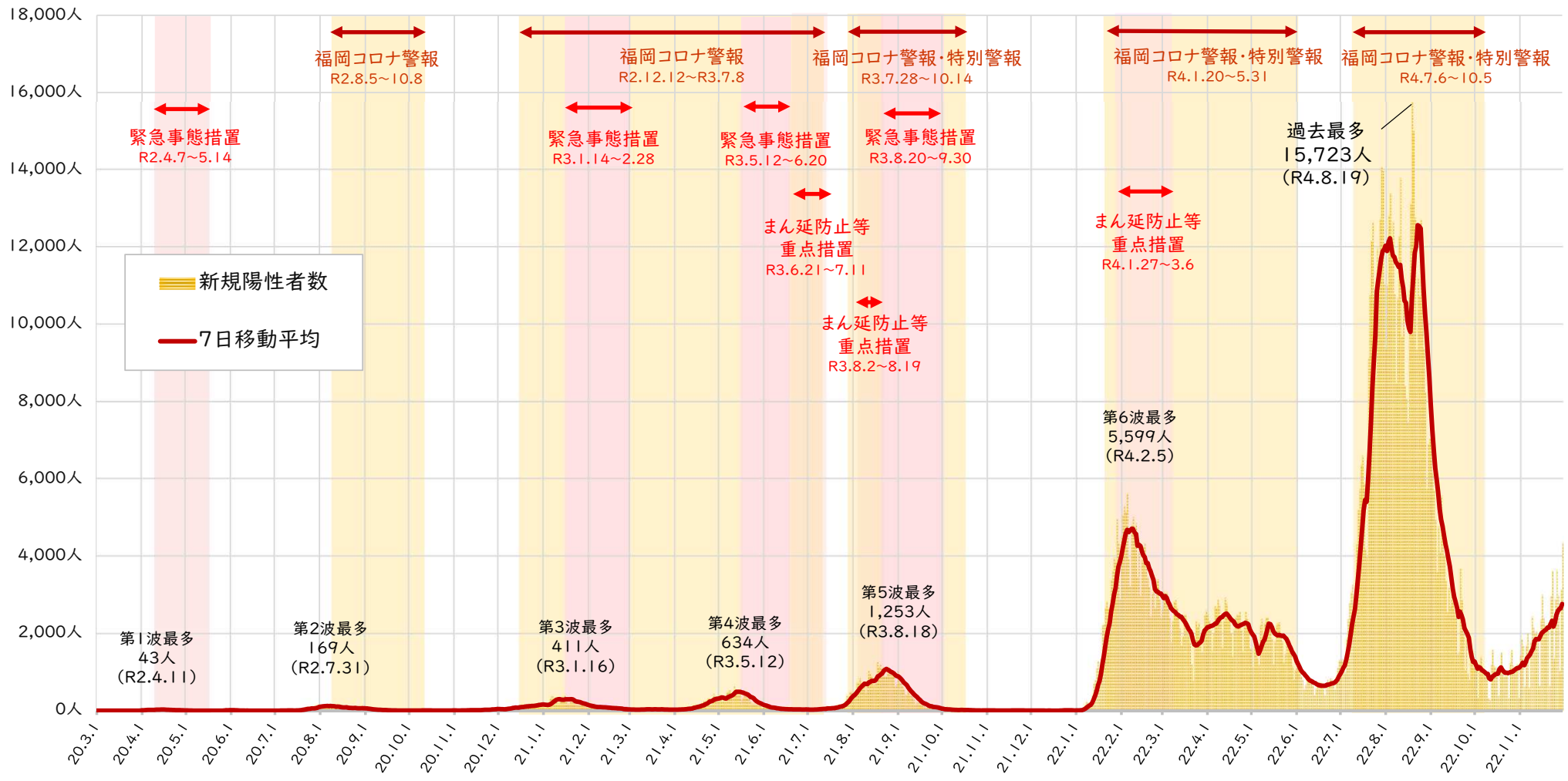
新型コロナウイルス感染症発生状況等

福岡県新型コロナウイルス感染症対策本部

令和4年11月30日現在



新規陽性者数

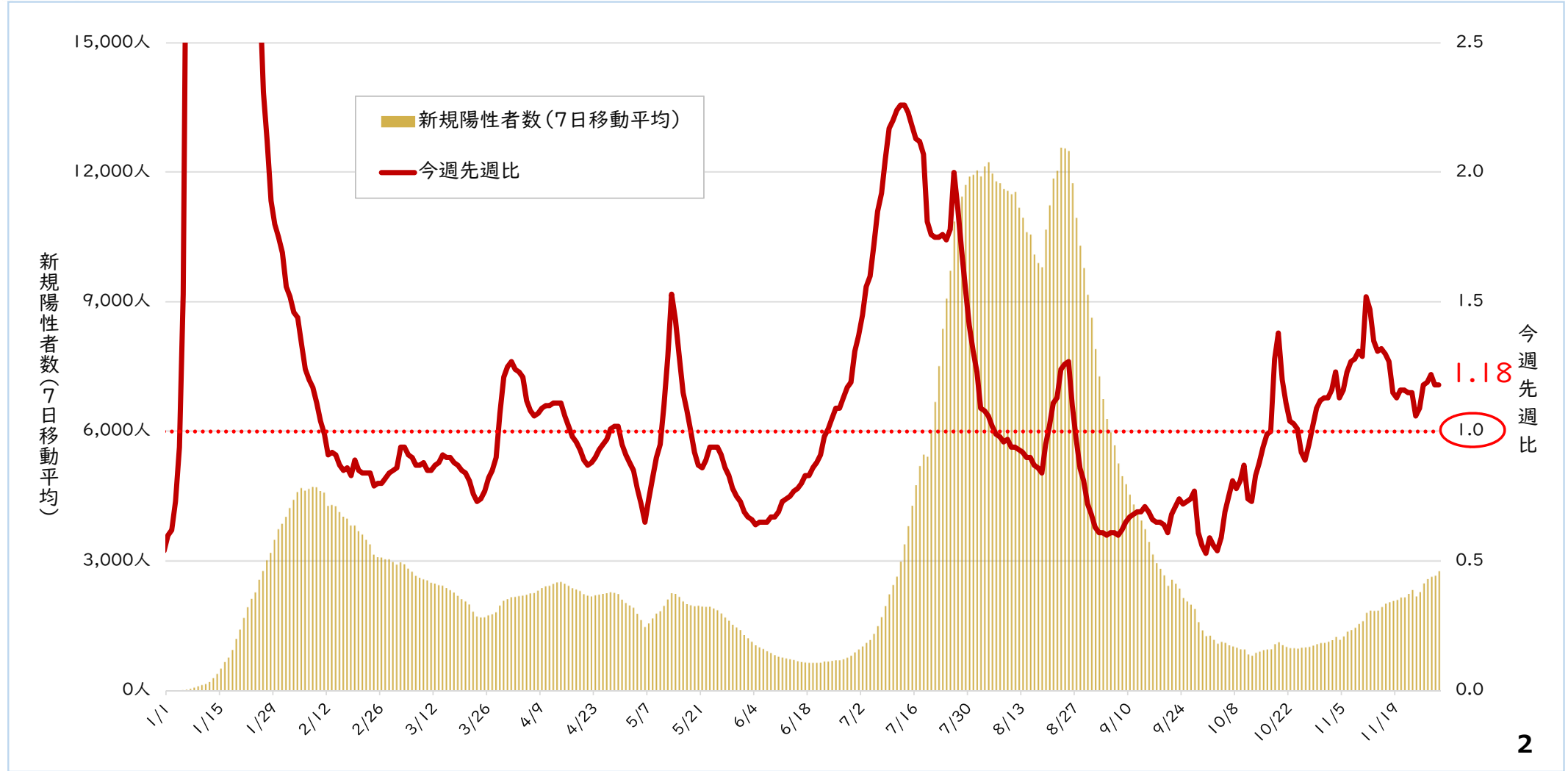


新型コロナウイルス感染症発生状況等



新規陽性者数

令和4年11月30日現在

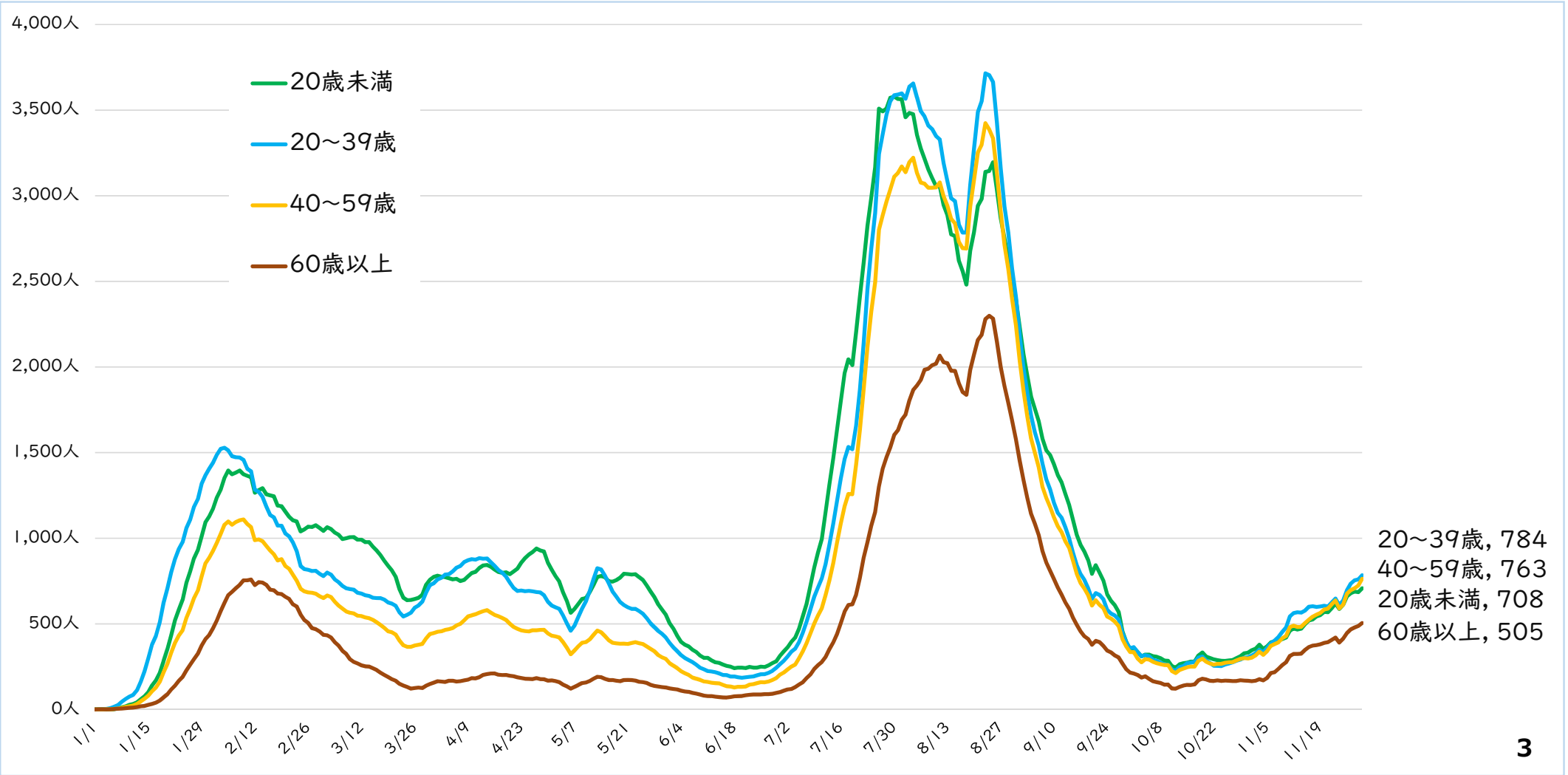


新型コロナウイルス感染症発生状況等



年代別新規陽性者数(7日移動平均)

令和4年11月30日現在

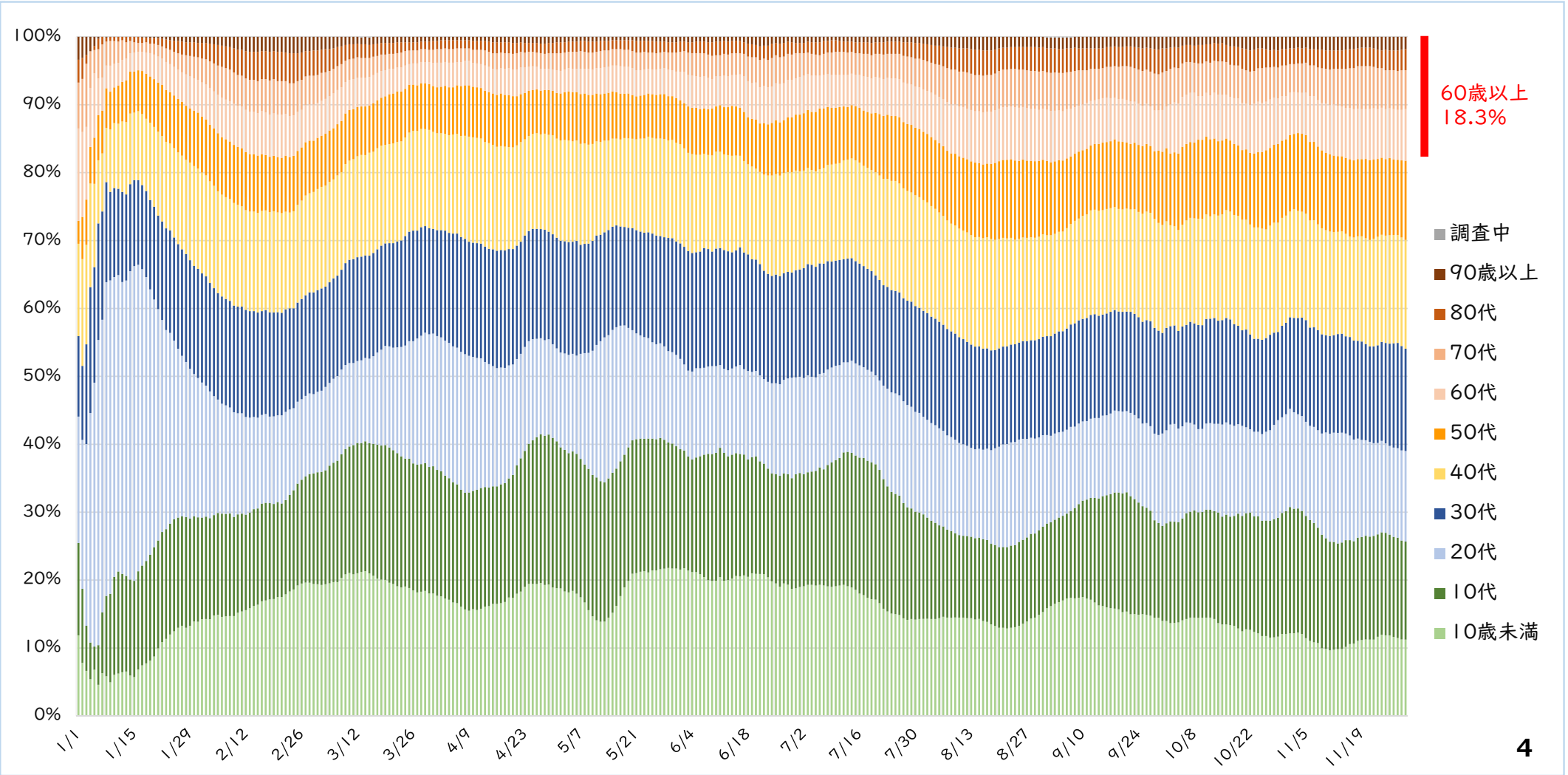


新型コロナウイルス感染症発生状況等



年代別新規陽性者数(7日移動平均、年代ごとの割合)

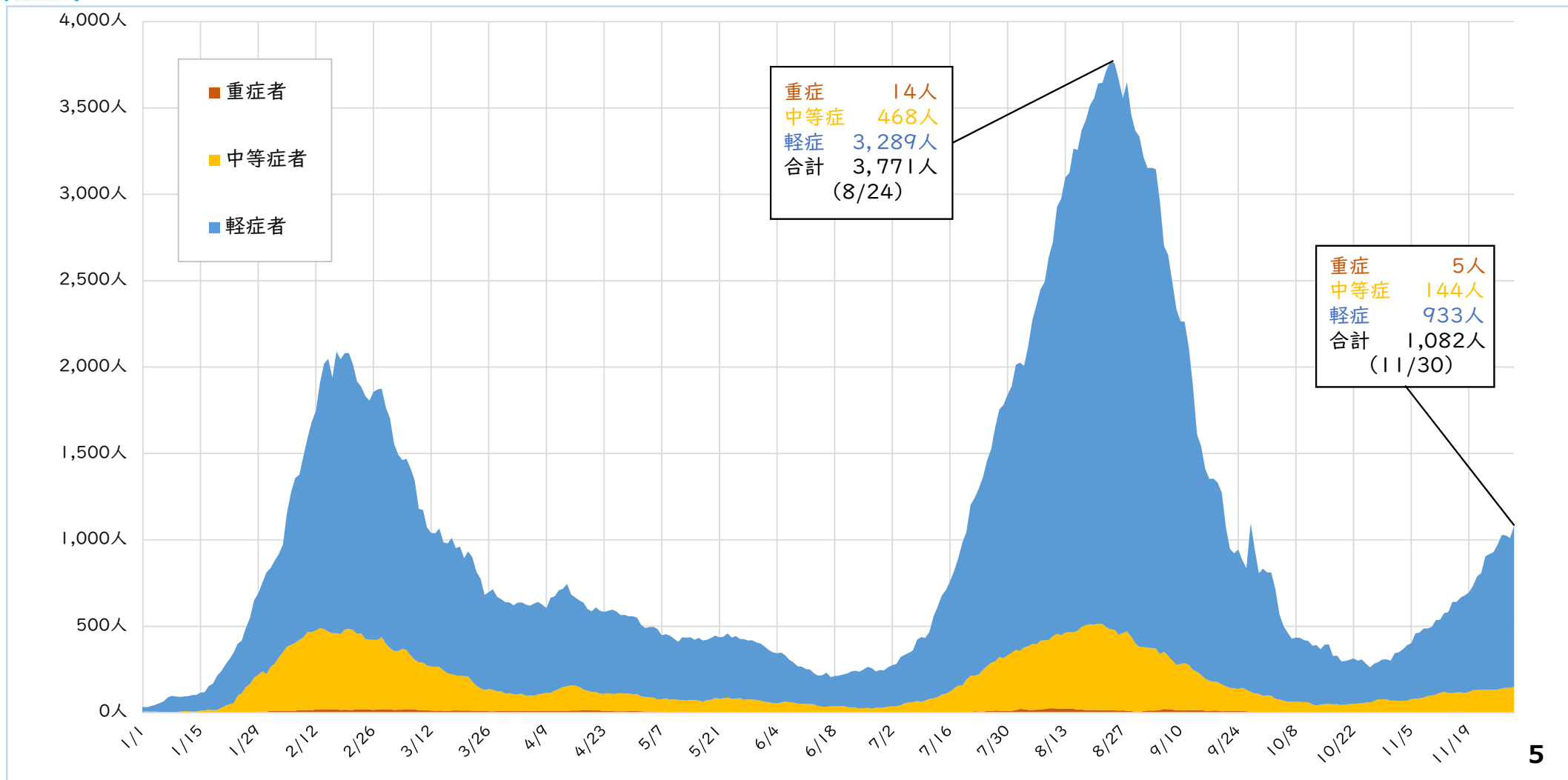
令和4年11月30日現在





症状別入院者数の推移

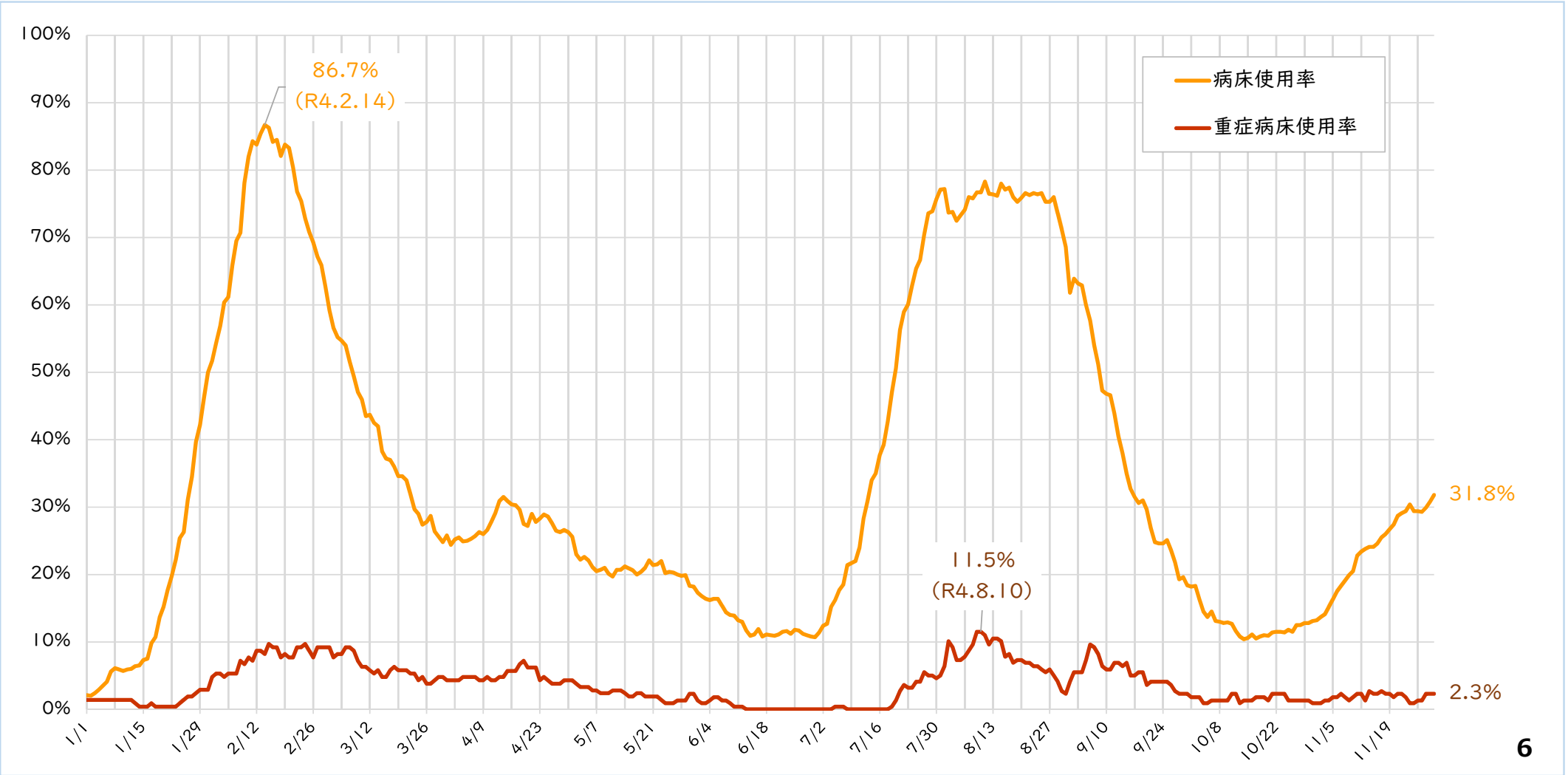
令和4年11月30日現在





病床使用率

令和4年11月30日現在



ひとりひとりの行動が
福岡を救う。日本を救う。



福岡オミクロン警報

解除中

警報
発動中

指 標		11月28日	11月29日	11月30日
新規陽性者数(7日移動平均) (=直近7日間の平均)		↑ 2,631.7人	↑ 2,658.4人	↑ 2,761.7人
病 床 使 用 率		29.9% (607床/2,024床)	30.8% (625床/2,024床)	31.8% (645床/2,024床)
注視すべき 項目	新規陽性者数の今週先週比	1.2(18,422人/15,076人)	1.1(18,609人/15,671人)	1.1(19,332人/16,288人)
	重症病床使用率	2.3% (5床/217床)	2.3% (5床/217床)	2.3% (5床/217床)
	重症者数と中等症者数の合計	145人 (5人+140人)	143人 (5人+138人)	149人 (5人+144人)