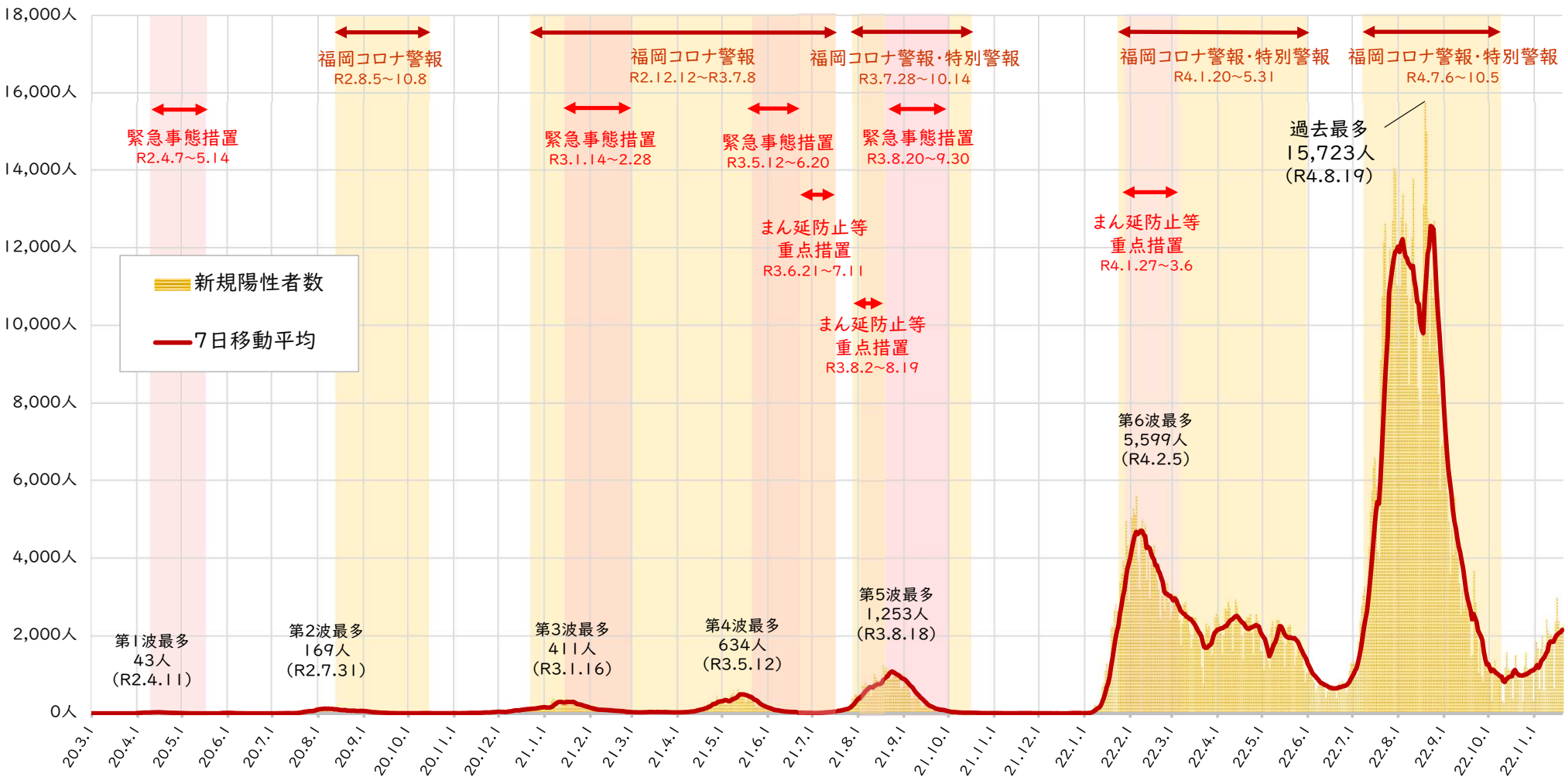


新型コロナウイルス感染症発生状況等

ひとりひとりの行動が、
福岡を救う。日本を救う。



新規陽性者数

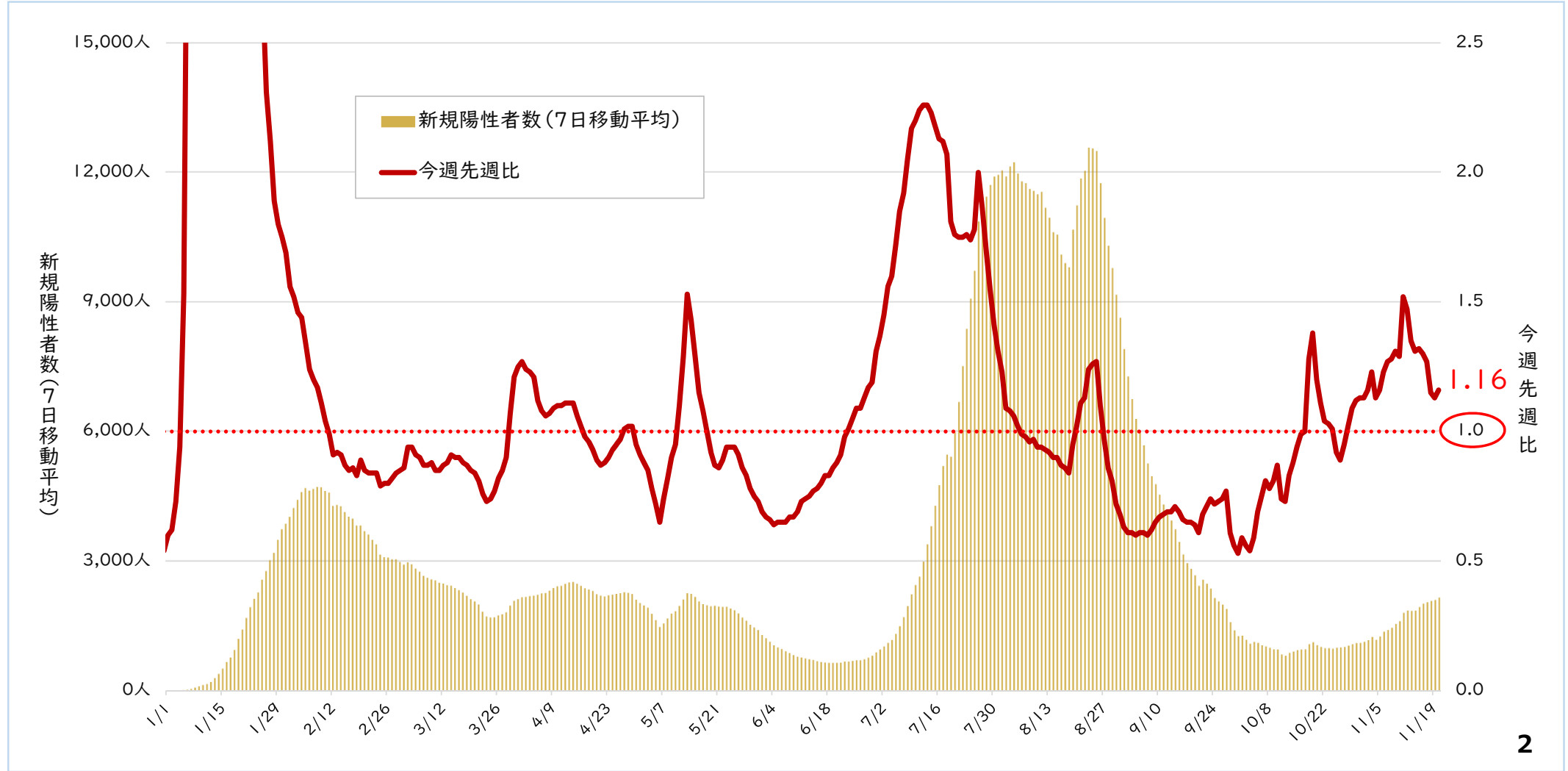


新型コロナウイルス感染症発生状況等



令和4年11月20日現在

新規陽性者数

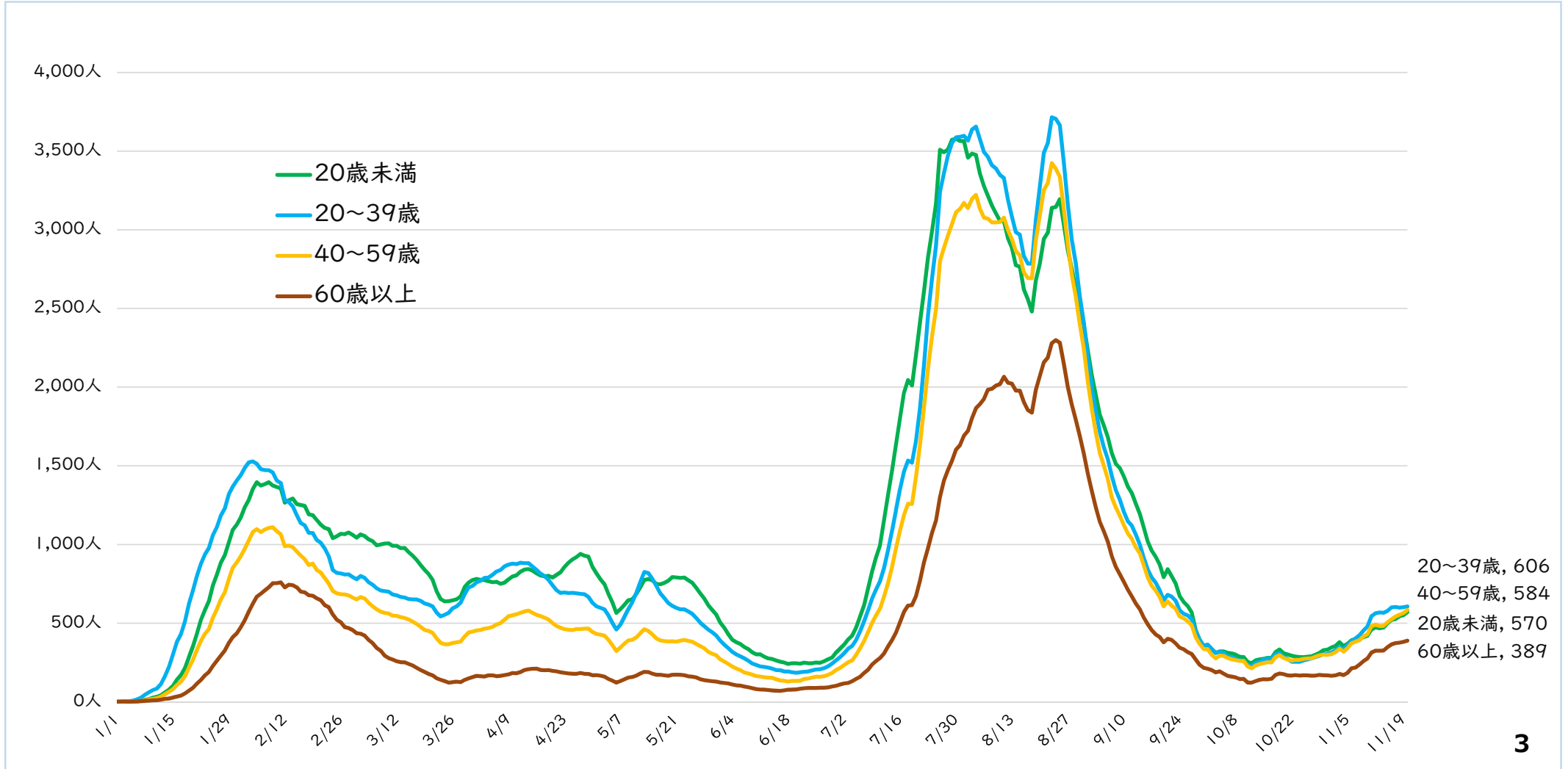


新型コロナウイルス感染症発生状況等



令和4年11月20日現在

年代別新規陽性者数(7日移動平均)

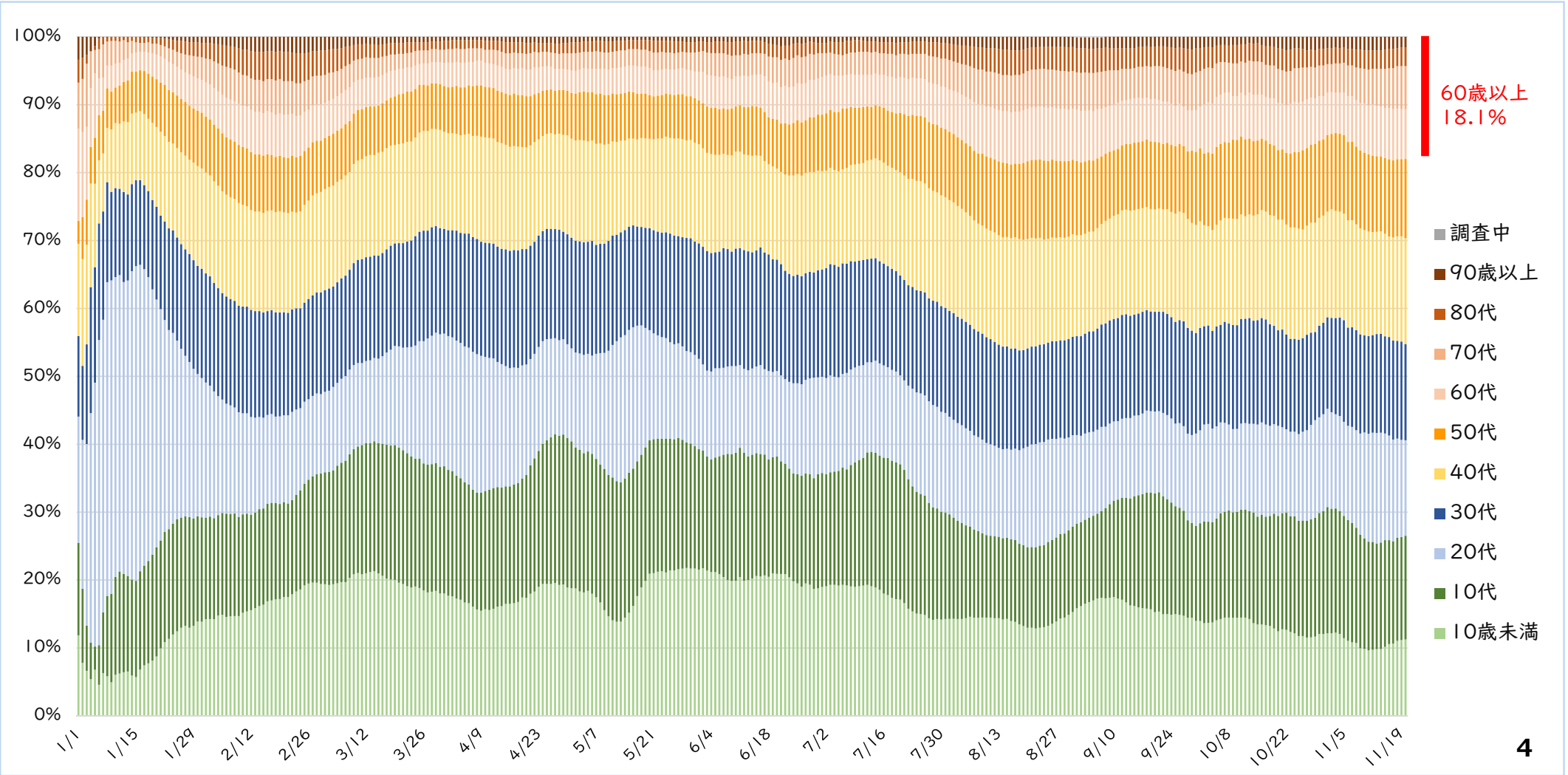


新型コロナウイルス感染症発生状況等



年代別新規陽性者数(7日移動平均、年代ごとの割合)

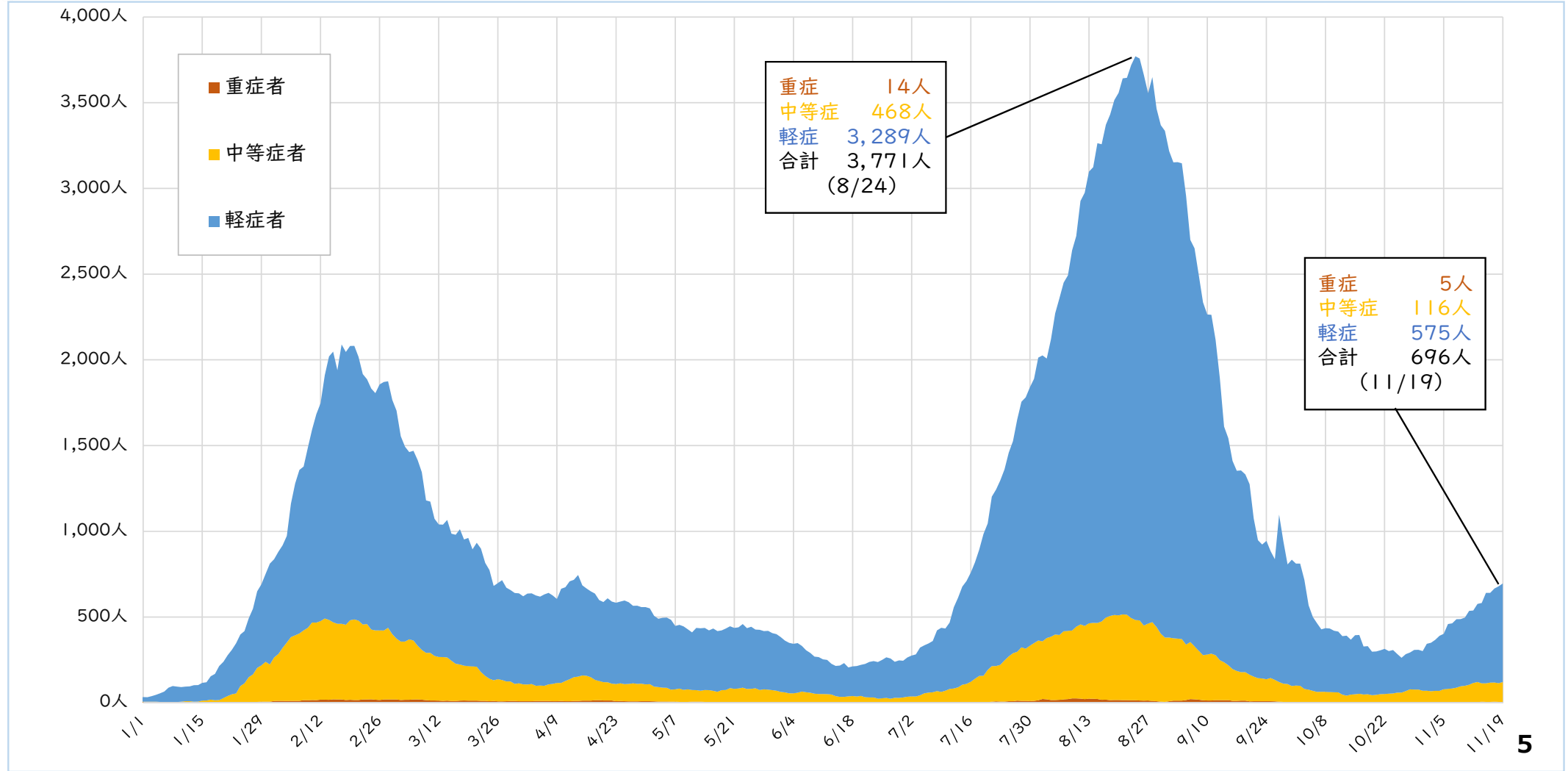
令和4年11月20日現在





症状別入院者数の推移

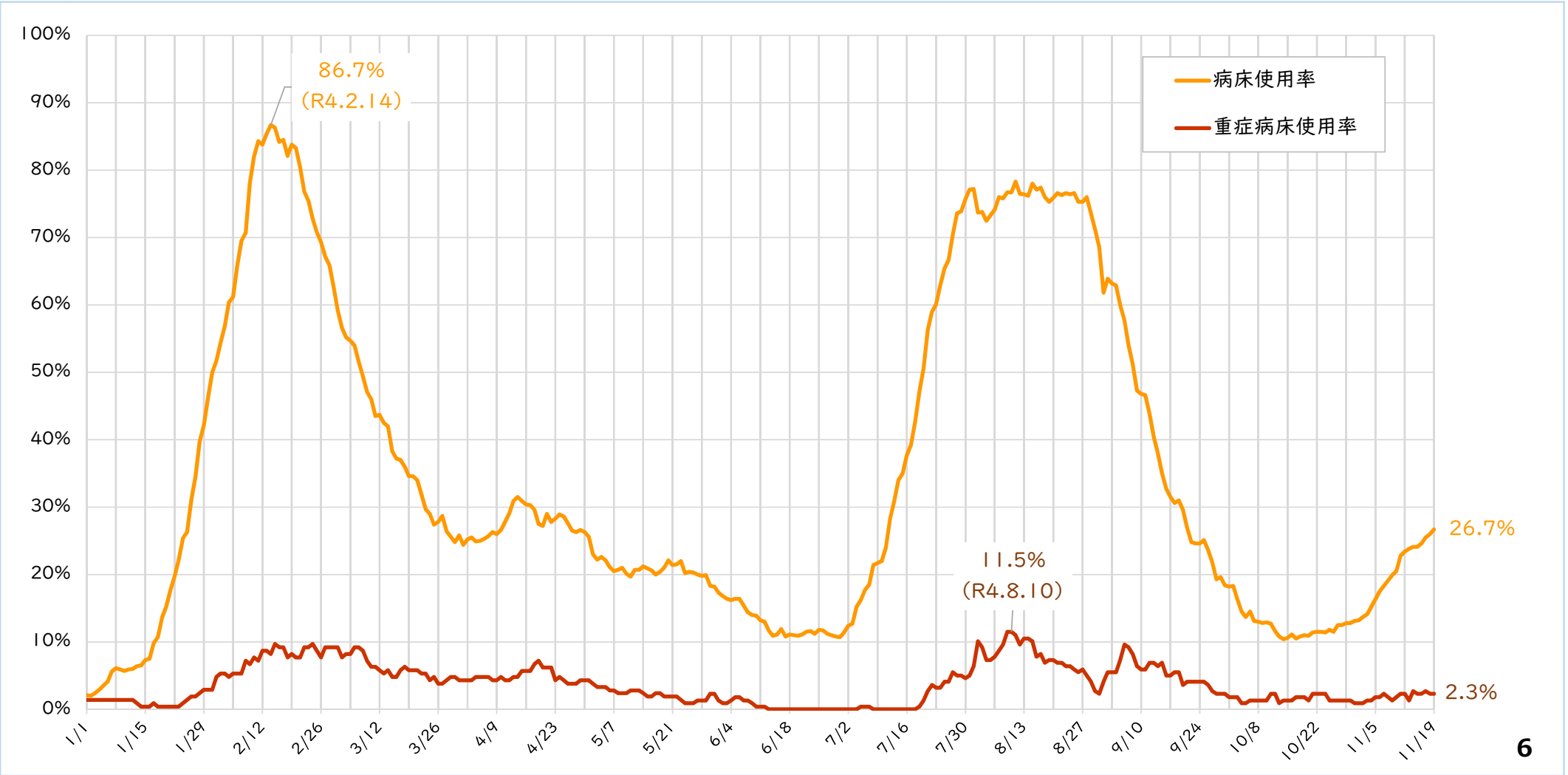
令和4年11月19日現在





病床使用率

令和4年11月19日現在



ひとりひとりの行動が
福岡を救う。日本を救う。



福岡コロナ警報

福岡コロナ警報

解除中

警報
発動中

特別警報
発動中

指 標		11月17日	11月18日	11月19日
新規陽性者数(7日移動平均) (=直近7日間の平均)		↑ 2,045.1人	↑ 2,075.2人	↑ 2,098.8人
病 床 使 用 率		25.5% (518床/2,024床)	26.0% (527床/2,024床)	26.7% (542床/2,024床)
注視すべき 項目	新規陽性者数の今週先週比	1.2(14,316人/11,241人)	1.1(14,527人/12,595人)	1.1(14,692人/12,975人)
	重症病床使用率	2.7% (6床/217床)	2.3% (5床/217床)	2.3% (5床/217床)
	重症者数と中等症者数の合計	118人 (6人+112人)	114人 (5人+109人)	121人 (5人+116人)