

令和3年4月15日

県内の新型コロナウイルス感染症の状況について

1 健康相談に関する件数（保健所設置市を含む）

令和2年1月31日から令和3年4月5日までの累計相談件数 465,460件

2 新型コロナウイルスワクチンの副反応等に係る相談件数（専用ダイヤル分）

令和3年3月23日から令和3年4月11日分までの累計相談件数 429件

3 PCR等検査の実施件数（保健所設置市を含む）

令和3年4月14日現在 539,701件、うち陽性者数19,748名（陽性率3.6%）

4 新型コロナウイルス感染症陽性者の状況

令和3年4月14日現在 陽性者19,748名（うち退院18,759名、死亡341名）

【地域、年代、感染経路別の状況（居住地による整理）】

福岡地域		北九州地域		筑後地域		筑豊地域	
福岡市	9,585	北九州市	2,993	大牟田市	181	直方市	206
筑紫野市	286	行橋市	116	久留米市	630	飯塚市	353
春日市	389	豊前市	24	柳川市	129	田川市	177
大野城市	367	中間市	61	八女市	92	宮若市	68
宗像市	276	遠賀郡	248	筑後市	61	嘉麻市	86
太宰府市	227	京都郡	195	大川市	80	鞍手郡	81
古賀市	126	築上郡	42	小郡市	138	嘉穂郡	12
福津市	199			うきは市	31	田川郡	234
朝倉市	65			みやま市	74		
糸島市	256			三井郡	27		
那珂川市	202			三潞郡	31		
糟屋郡	1,025			八女郡	30		
朝倉郡	60						
計	13,063	計	3,679	計	1,504	計	1,217

※その他 285（訪日外国人（2人）、県外居住者（238名）、集計時点で調査中等（45名））

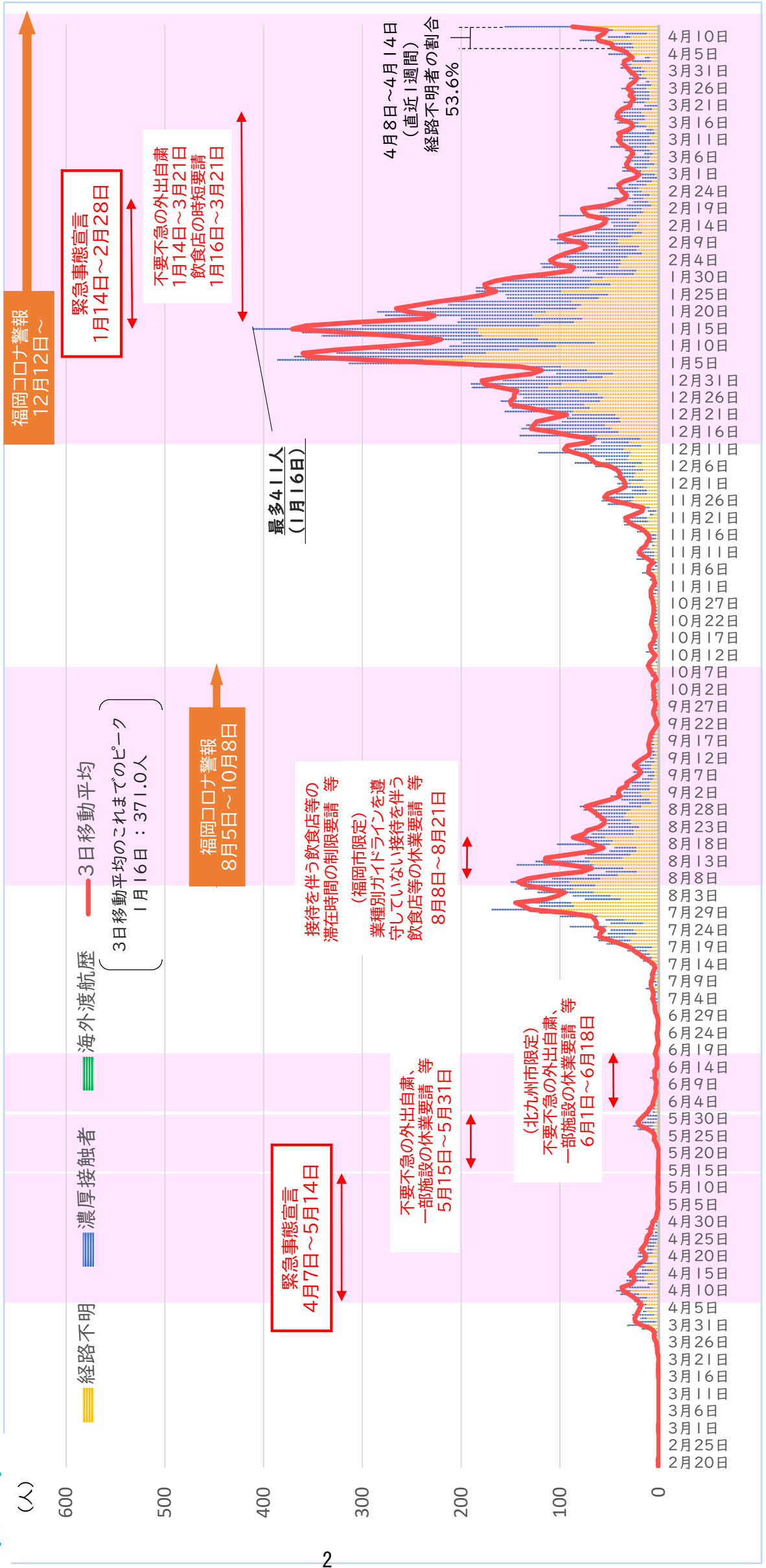
年代	人数
10歳未満	556
10代	1,393
20代	4,858
30代	2,913
40代	2,671
50代	2,394
60代	1,744
70代	1,511
80代	1,138
90代以上	523
調査中等	47
計	19,748

感染経路	人数	割合
海外渡航	14	0.1%
濃厚接触者	10,760	54.5%
経路不明	8,974	45.4%
計	19,748	

新型コロナウイルス感染症発生状況等

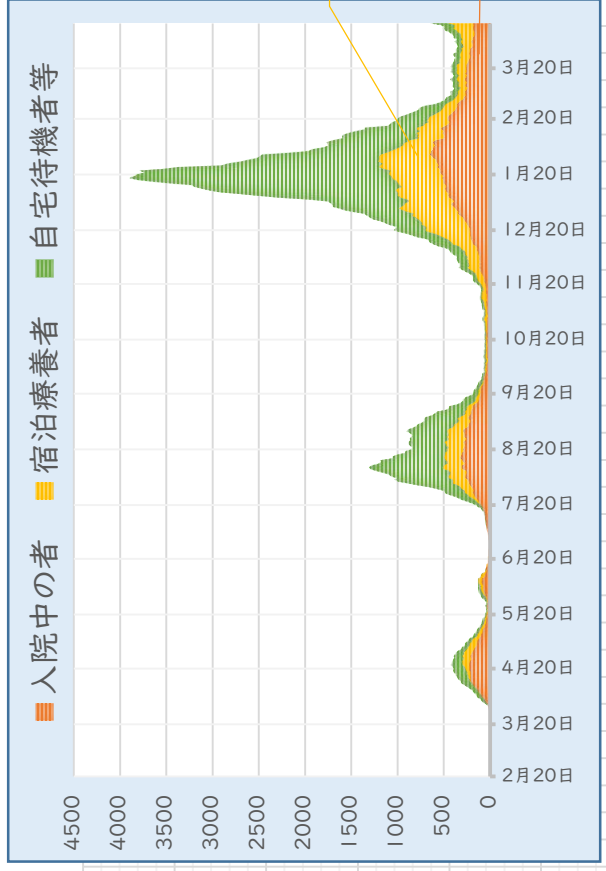


新規陽性者数の推移（感染経路別） 令和3年4月14日現在



新型コロナウイルス感染症発生状況等

陽性者数と退院者数 令和3年4月14日現在



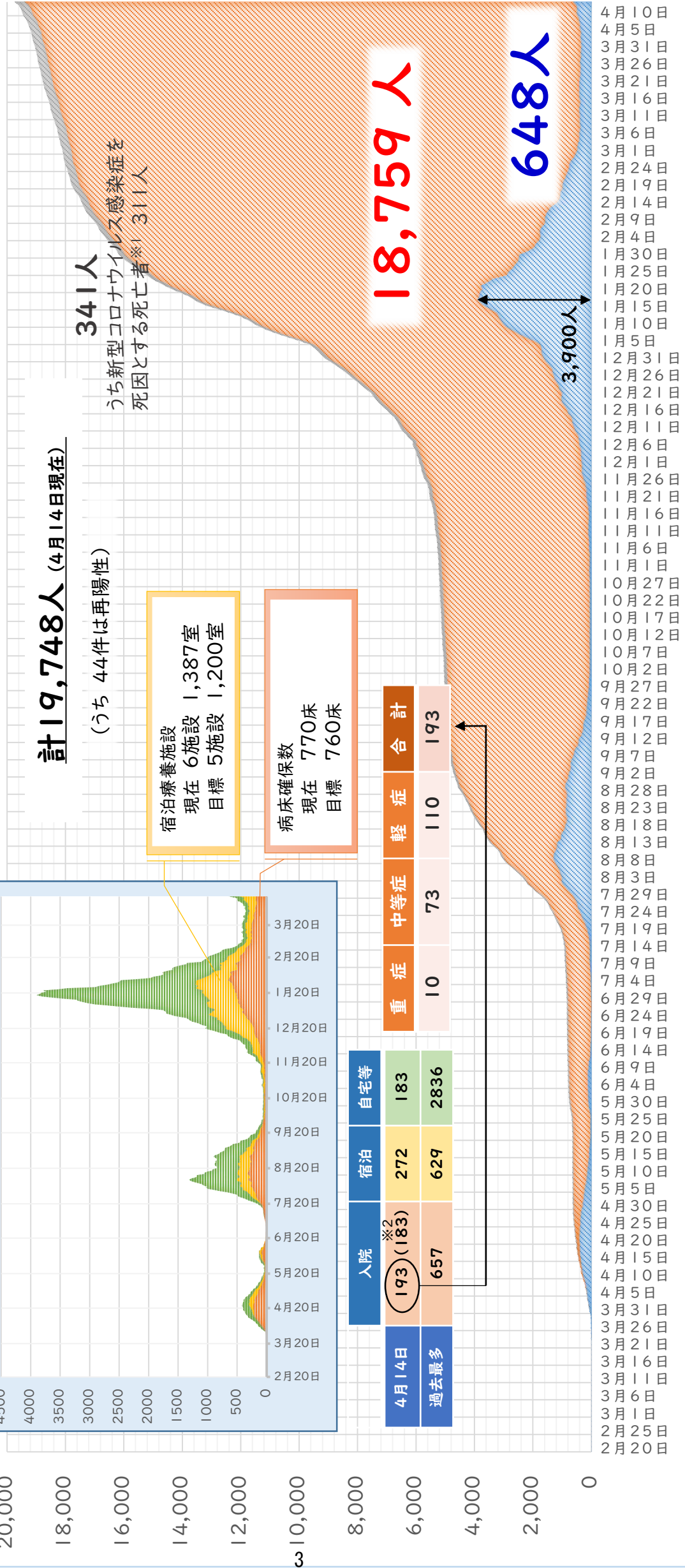
	入院	宿泊	自宅等
4月14日	193 ^{※2} (183)	272	183
過去最多	657	629	2836

	重症	中等症	軽症	合計
合計	10	73	110	193

宿泊療養施設
現在 6施設 1,387室
目標 5施設 1,200室

病床確保数
現在 770床
目標 760床

■入院又は療養している者 ■退院者数 ■死者数



計19,748人 (4月14日現在)
(うち 44件は再陽性)

341人
うち新型コロナウイルス感染症を
死因とする死者^{※1} 311人

18,759人

648人

3,900人

4月10日
4月5日
3月31日
3月26日
3月21日
3月16日
3月11日
3月6日
3月1日
2月24日
2月19日
2月14日
2月9日
2月4日
1月30日
1月25日
1月20日
1月15日
1月10日
1月5日
12月31日
12月26日
12月21日
12月16日
12月11日
12月6日
12月1日
11月26日
11月21日
11月16日
11月11日
11月6日
11月1日
10月27日
10月22日
10月17日
10月12日
10月7日
10月2日
9月27日
9月22日
9月17日
9月12日
9月7日
9月2日
8月28日
8月23日
8月18日
8月13日
8月8日
8月3日
7月29日
7月24日
7月19日
7月14日
7月9日
7月4日
6月29日
6月24日
6月19日
6月14日
6月9日
6月4日
5月30日
5月25日
5月20日
5月15日
5月10日
5月5日
4月30日
4月25日
4月20日
4月15日
4月10日
4月5日
3月31日
3月26日
3月21日
3月16日
3月11日
3月6日
3月1日
2月25日
2月20日

※1 主治医の診断等から新型コロナウイルス感染症との関連があるとされた死亡者
※2 確保病床に入院中の者



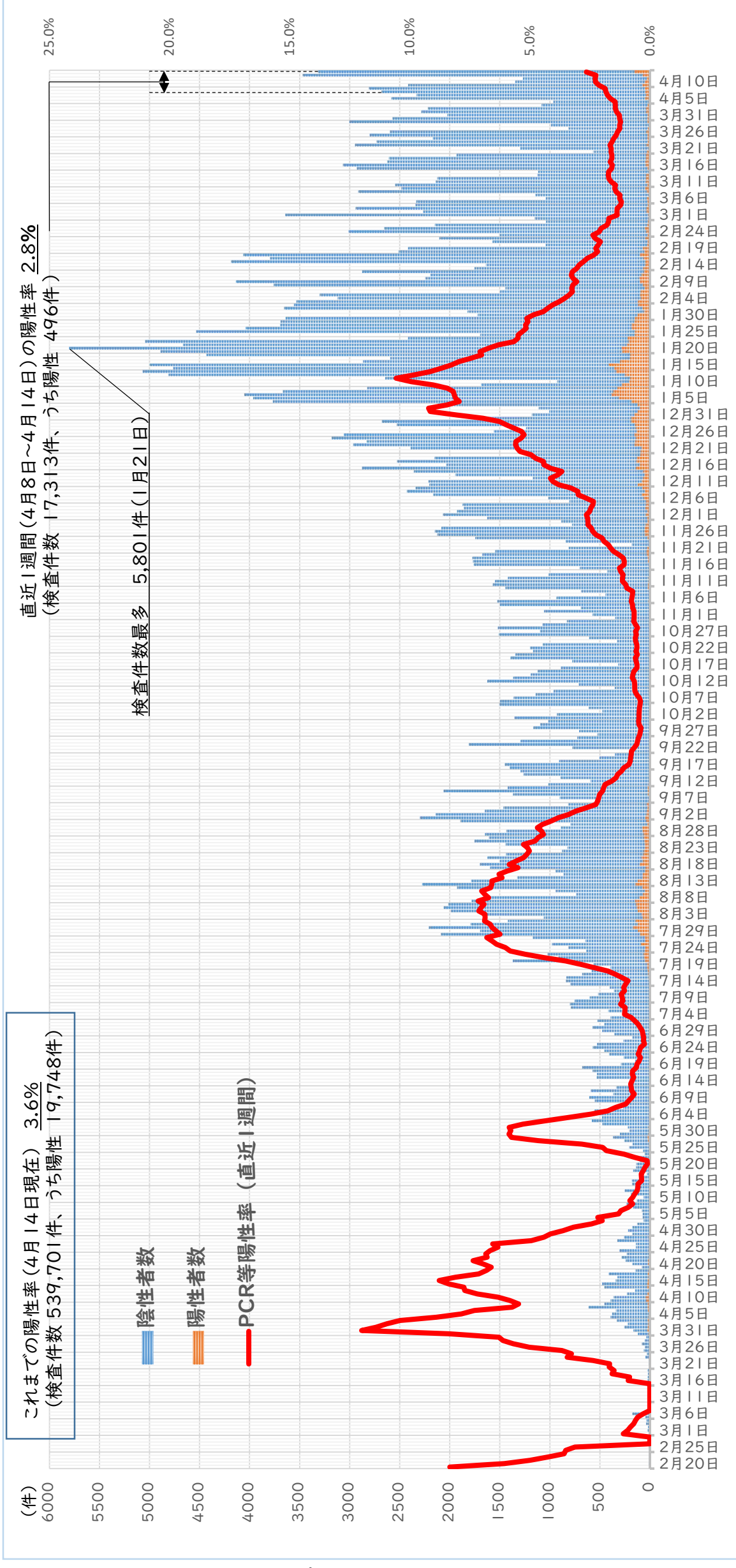
(人)

20,000
18,000
16,000
14,000
12,000
10,000
8,000
6,000
4,000
2,000
0

新型コロナウイルス感染症発生状況等



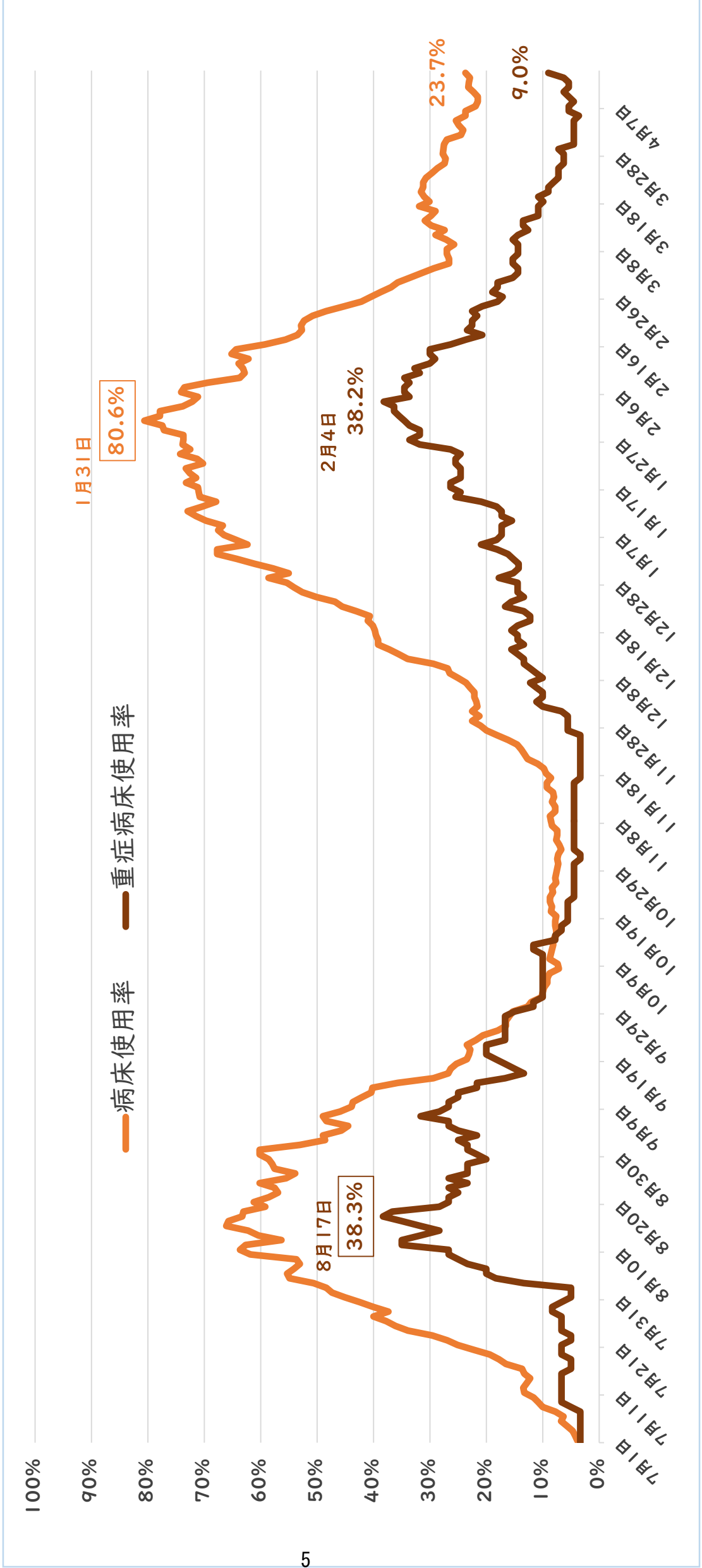
PCR等検査件数（民間検査含む） 令和3年4月14日現在



新型コロナウイルス感染症発生状況等



病床使用率・重症病床使用率の推移 令和3年4月14日現在

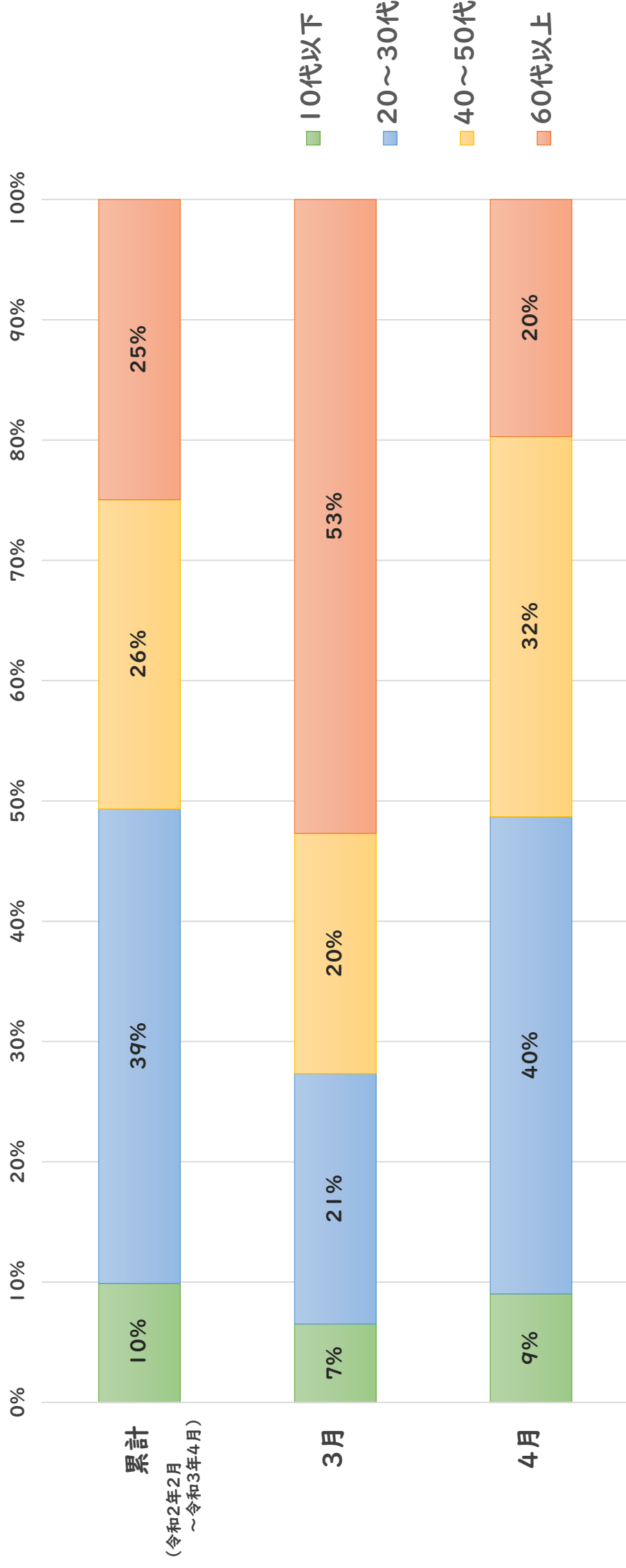




週別陽性者年代割合の推移 令和3年4月14日現在

期間別新規陽性者年代割合

※調査中や非公表の者を除く



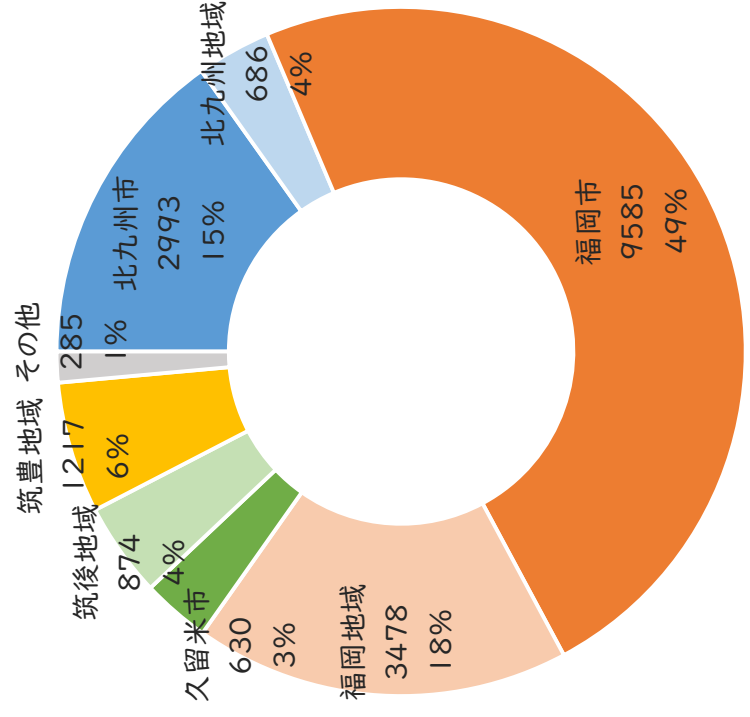
新型コロナウイルス感染症発生状況等



居住地別新規陽性者数 令和3年4月14日現在

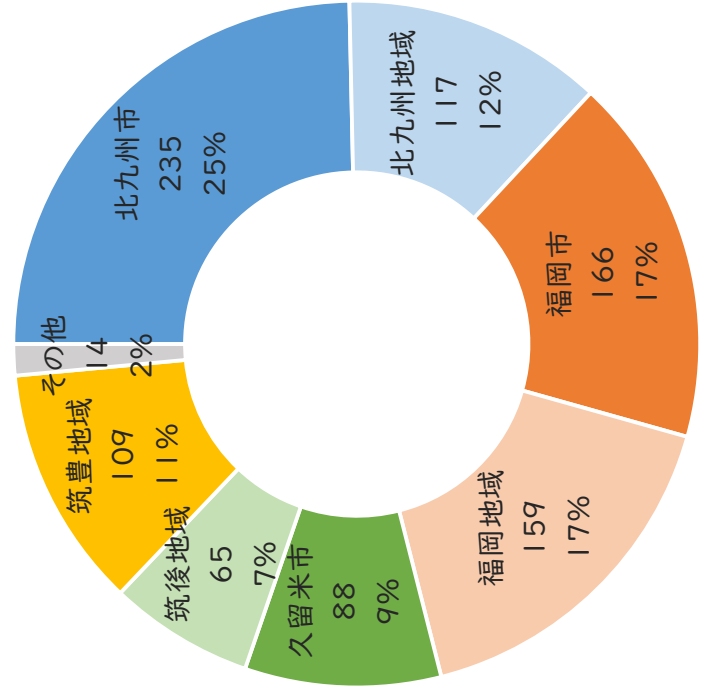
通算

令和2年2月～令和3年4月
陽性者数累計
19,748人



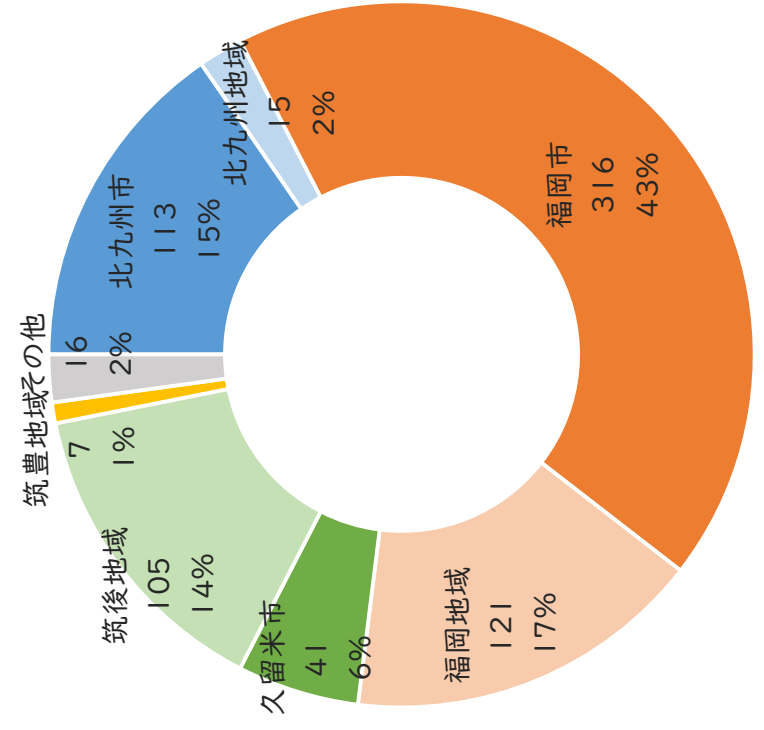
令和3年3月

令和3年3月1日～31日
陽性者数累計
953人



令和3年4月

令和3年4月1日～4月14日
陽性者数累計
734人





施設区分別のクラスター発生状況

令和3年4月14日現在

施設区分	12月	1月	2月	3月	4月 (14日まで)
医療機関	4件 (108人)	16件 (322人)	13件 (413人)	1件 (15人)	2件 (37人)
福祉施設	12件 (242人)	33件 (598人)	8件 (119人)	11件 (185人)	2件 (12人)
飲食店	11件 (131人)	5件 (53人)	1件 (5人)	6件 (46人)	2件 (19人)
学校・教育施設	9件 (73人)	9件 (85人)	3件 (52人)	0件 (0人)	1件 (5人)
官公庁	0件 (0人)	7件 (67人)	0件 (0人)	0件 (0人)	1件 (5人)
企業等	15件 (163人)	9件 (75人)	5件 (85人)	1件 (5人)	1件 (5人)
その他	3件 (34人)	2件 (16人)	0件 (0人)	2件 (14人)	0件 (0人)
合計	54件 (751人)	81件 (1,216人)	30件 (674人)	21件 (265人)	9件 (83人)



新型コロナウイルス感染症（変異株）の発生状況 令和3年4月14日現在

スクリーニング検査の状況

検査実施期間（週次）	スクリーニング 検査実施数 (A)	スクリーニング 検査陽性件数 (B)	スクリーニング 検査陽性率 (B/A)
3月1日～3月7日	105件	0件	0.0%
3月8日～3月14日	126件	0件	0.0%
3月15日～3月21日	124件	8件	6.5%
3月22日～3月28日	171件	2件	1.2%
3月29日～4月4日	231件	23件	10.0%
4月5日～4月11日	206件	102件	49.5%
4月12日～4月14日 (3日間)	集計中	29件	—
		累計 164件	

スクリーニング検査陽性者の年代内訳

(3月1日～4月11日に確認された変異株135件及び同期間における新規陽性者1425人の内訳)

年代区分	10歳未満	10代	20代	30代	40代	50代	60代	70代	80代	90代以上	調査中等
変異株陽性者	5.2%	13.3%	26.7%	16.3%	12.6%	11.9%	9.7%	4.5%	0.0%	0.0%	0.0%
(参考) 新規陽性者数	2.0%	5.2%	15.4%	12.4%	12.9%	10.9%	9.8%	13.9%	10.7%	6.5%	0.2%



医療提供体制・監視体制・感染の状況 令和3年4月14日現在

		医療提供体制の負荷			監視体制		感染の状況								
		①病床のひっ迫具合			②療養者数 (人口10万人 当たり)		③PCR等 陽性率 (直近1週間)		④新規報告 数 (人口10万人 当たり) (直近1週間)		⑤直近1週 間と先週1 週間の比較 (直近/先週)		⑥感染経路 不明割合 (直近1週間)		
		病床全体		うち重症者用病床											
		現時点の 確保病床 使用率	最大確保病 床の使用率	現時点の 確保病床 使用率	最大確保病 床の使用率										
ステージⅢ の指標		25%以上	20%以上	25%以上	20%以上	15人以上	10%以上	15人以上	15人以上	1を超え る	50%以上				
ステージⅣ の指標			50%以上		50%以上	25人以上	10%以上	25人以上	25人以上	1を超え る	50%以上				
本県の状況		23.7%	23.7%	9.0%	9.0%	12.7人	2.8%	9.8人	9.8人	2.08	53.6%				
4月14日 時点															