

市町村がん検診受診の流れ

まずは **お住まいの市町村名 がん検診** **検索**

(例)「福岡市 がん検診」で検索

集団検診の場合

市町村担当窓口で予約

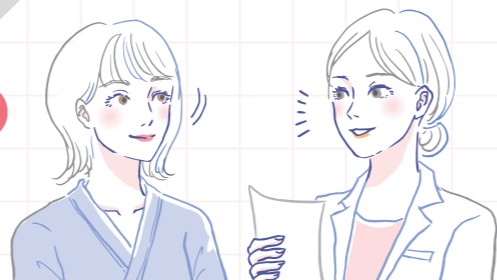
- 検診の日時・場所があらかじめ決まっています。
- 事前に市町村窓口で予約が必要です。

個別検診の場合

直接実施医療機関で予約

- 自分の都合に合わせて受診できます。
- 直接、実施医療機関に予約ください。

受診と結果確認



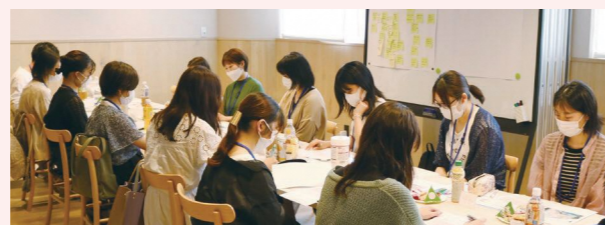
がんの疑いあり(要精密検査)

がんの疑いなし(精密検査不要)

このリーフレットは福岡県と西日本工業大学、福岡県立大学、純真学園大学、久留米大学の女子学生が共同で企画制作しました。

福岡県内の若年女性のがん検診受診率向上をめざす取り組み、Cプロジェクト※。Cプロジェクトでは、福岡県と県内4大学の女子学生8名が、啓発リーフレット・ポスター・動画・グッズ等を共同で企画制作しました。

※Cプロジェクトの「C」は「Cancer(がん)」の頭文字。



西日本工業大学

純真学園大学

公立大学法人 福岡県立大学

久留米大学

がん検診を、特別な日にしよう。

#カメラ好きと繋がりたい
#カメラ女子

#定期的ながん検診

#カフェ巡り
#スイーツ部

#休日の過ごし方
#ヘアサロン

がんは早期発見が大切です。がん検診へ行きましょう。

知っててよかった! がんの意外なQ&A

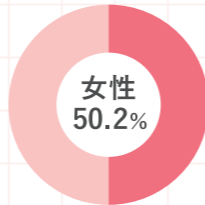
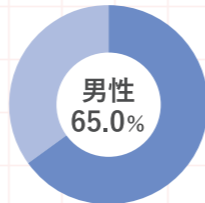
そもそも「がん」ってどんな病気?

Q がんって自分に関係あるの?

A 2人に1人が、がんになる時代です。

がんは昭和52年以降、福岡県の死因第1位であり、年間約1万6千人の県民ががんで亡くなっています。つまり、がんは誰もがかかる可能性のある身近な病です。

生涯でがんになる確率



出典:公益財団法人がん研究振興財団「がんの統計2022」

Q 症状が出てから気をつければいいでしょ?

A ほとんどの場合、早期のうちには自覚症状がありません。

初期のがんは自覚症状が無いことがほとんどです。「健康に自信がある」「検診がめんどくさい」「異常がでてから大丈夫」そう思っていると発見が遅れ、がんが進行してしまうかもしれません。

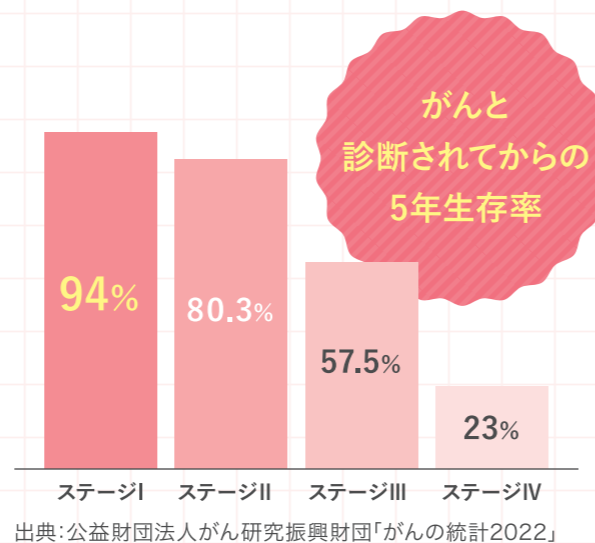


Q がんって治るの?

A 早期発見なら9割以上が治ります。

今やがんは、不治の病ではありません。早期発見と早期治療で9割以上のがんは治ります^(※)。そのため、症状がなくてもがんを早期発見できる「がん検診」で命を守りましょう。

※がんと診断されてからの5年生存率



「がん検診」に行こう!



症状がなくても「がん」を早く見つけれられる方法、それが「がん検診」!

Q いつ、どんな検査に行けばいいの?

A 国が推奨している5つのがん検診をチェックしましょう。

がん検診は科学的にがん死亡率の減少が検証されています。国が受診をすすめているがん検診は、次の5種類です。それぞれの対象年齢や受診間隔を参考に、がん検診を受診しましょう。

| | 対象年齢 | 受診間隔 | 検査方法 |
|---------|---|---------------------------------------|--------------------------------------|
| 子宮頸がん検診 | 20歳以上 | 2年に1回 | 問診、視診、細胞診、内診 必要に応じてコルポスコープ検査 |
| 乳がん検診 | 40歳以上 | | 問診及び乳房X線検査 (マンモグラフィ) ※視診、触診は推奨しない |
| 肺がん検診 | | 毎年 | 質問(問診)、胸部X線検査、 喀痰細胞診(対象該当者) |
| 大腸がん検診 | | | 問診、便潜血検査 |
| 胃がん検診 | 50歳以上 <small>※胃部X線検査は40歳以上に対し実施可</small> | 2年に1回 <small>※胃部X線検査は毎年実施可</small> | 問診、胃部X線検査または 胃内視鏡検査 |

Q がん検診って、費用が高いんじゃない?

A 市町村が実施するがん検診、実はおトクです。

市町村が実施しているがん検診は、費用の補助があるため比較的少ない自己負担額で受診できます。詳細は各市町村で異なりますので、お住まいの自治体の情報を検索してみてください。

自己負担 0円 ~ 最大3,000円程度

詳しくは

