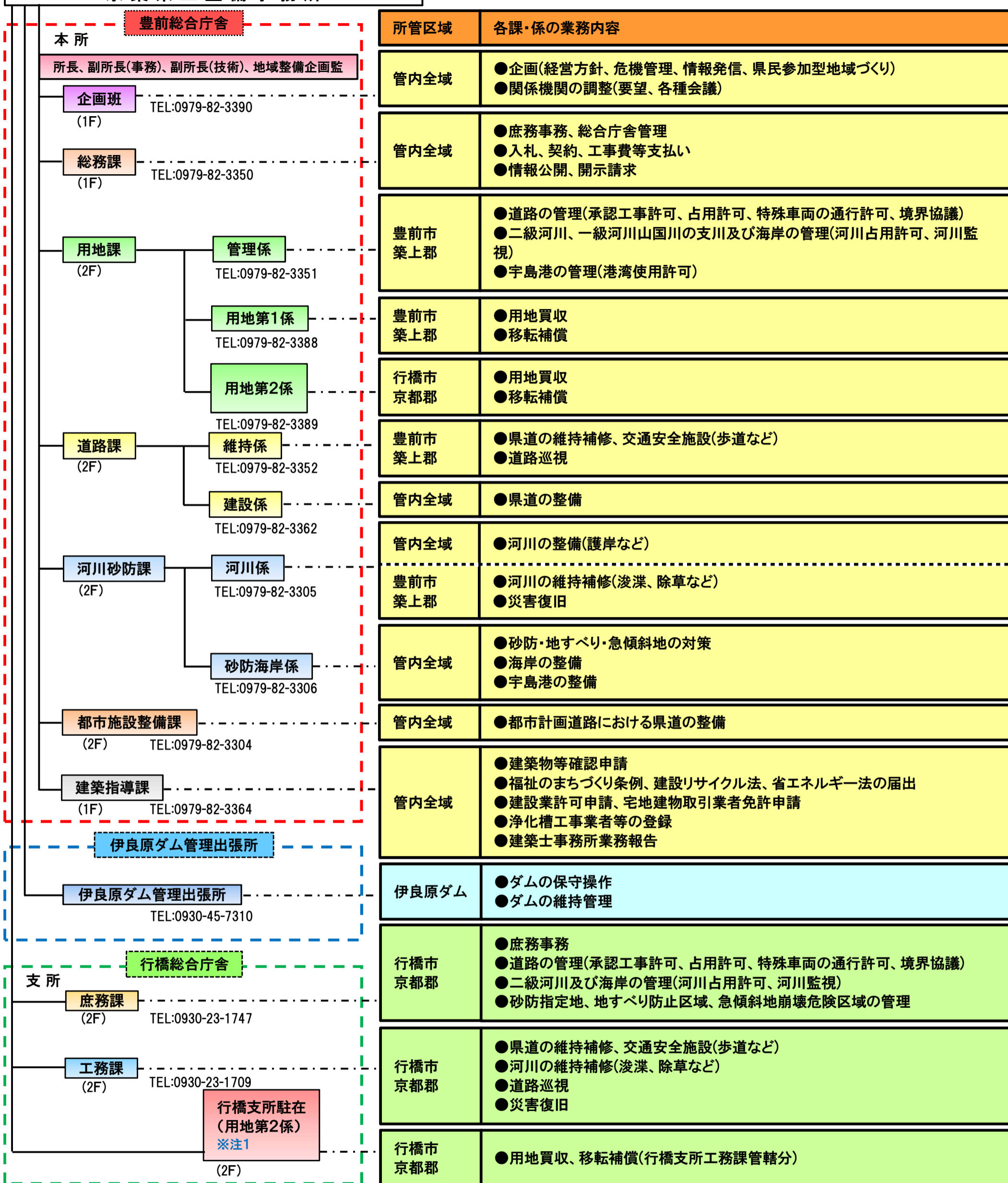


福岡県京築県土整備事務所組織図

京築県土整備事務所



(注1) 用地第2係の職員の一部は、行橋支所に駐在しています。

- 所管区域： 行橋市、豊前市、京都郡(苅田町、みやこ町)、築上郡(吉富町、上毛町、築上町)
- 所在地：
 - ・本所 住所：豊前市大字八屋2007-1(豊前総合庁舎1階・2階)
電話：0979-82-3350
 - ・支所 住所：行橋市中央1丁目2-1(行橋総合庁舎2階)
電話：0930-23-1747
 - ・伊良原ダム 住所：京都郡みやこ町犀川下伊良原1042-3
管理出張所 電話：0930-45-7310