

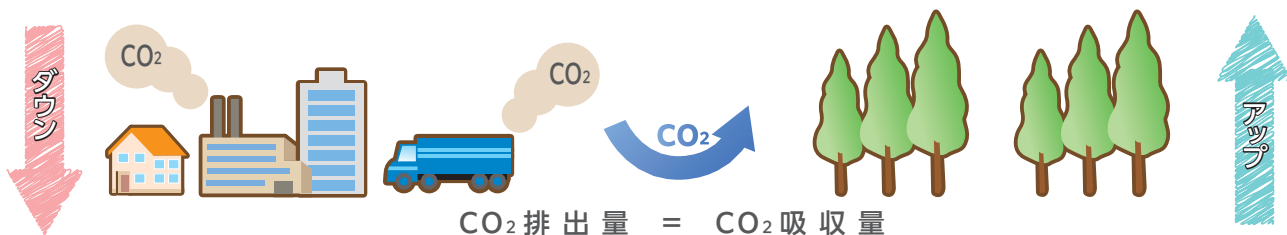


カーボンニュートラルな ふくおかへ

地球温暖化の進行を食い止めるために、世界中でカーボンニュートラルの実現に向けた取り組みが進められています。県でも今年3月に「福岡県地球温暖化対策実行計画(第2次)」を策定し、2050年度までの実現を目指しています。カーボンニュートラルの考え方や地球温暖化の仕組みを知り、私たち一人一人ができることを考えてみませんか。

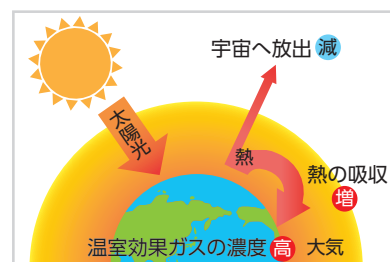
カーボンニュートラルとは？

二酸化炭素(CO₂)などの温室効果ガスの排出量から、森林などによる吸収量を差し引いて、**合計を実質ゼロ**にすること。実現のためには、**温室効果ガスの排出量の削減と吸収量の増加**が必要です。



地球温暖化はどうして起きる？

温室効果ガスは、地球を取り囲み、地球を暖めてくれています。近年、この温室効果ガスが急激に増加して濃度が高まることで、太陽の熱が宇宙に逃げずに地表付近の気温が上昇してきています。



温室効果ガスが増える原因

温室効果ガスのうち、約91%はCO₂です。CO₂は、主に石油や石炭、天然ガスなどの化石燃料を燃焼させると発生します。

例えば

- ◆電気を作る時に石炭、天然ガスを使用
- ◆ガソリンを使用する自動車の運転



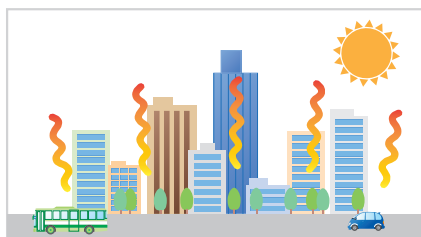
私たちが便利な生活を求め、たくさんのエネルギーを消費すると、地球上には大量のCO₂が排出されます。

温暖化でどうなる？

わたしたちの生活への影響

福岡県の気温は何度上がる？

福岡の年平均気温は100年あたり2.45℃の割合で上昇しています。今後、さらに温暖化が進むと、21世紀末には約4.1℃上昇すると予測されています。



気温上昇だけではなく...



熱中症などの増加



短時間強雨による水害の頻発



高温や多雨などによる農産物の品質低下

2050年度までにカーボンニュートラルを目指そう！