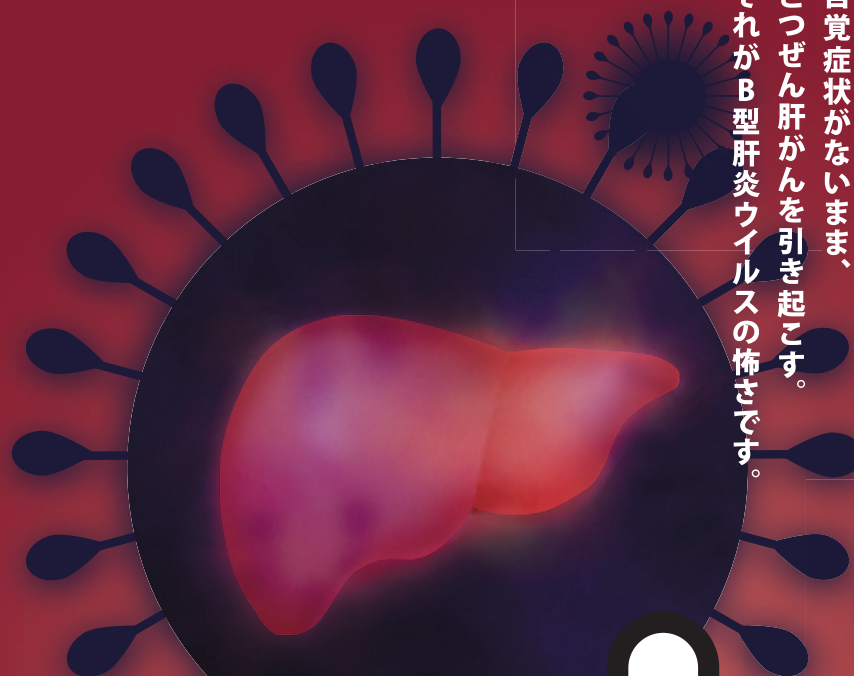


肝炎ウイルスは  
あなたをだまします。

自覚症状がないまま、  
とつぜん肝がんを引き起こす。  
それがB型肝炎ウイルスの怖さです。



命を守る方法が、ひとつ。



B型肝炎のこと、  
なんでもご相談ください。

エコー検査で  
何がわかるの？

症状がないのに  
どうして検査を受けるの？

生活で気を  
つけることは？

検査や治療の助成を  
受けられるの？

健康診断の肝臓の数値が  
正常でも、詳しく検査した方が  
いいってホントですか？

子どものワクチンは  
した方がいいの？



福岡県の肝臓相談窓口にお電話を 月～金(祝日、12月29日～1月3日を除く) 10:00～16:00

0942-31-7968

久留米大学病院  
福岡県肝疾患相談  
支援センター

福岡県

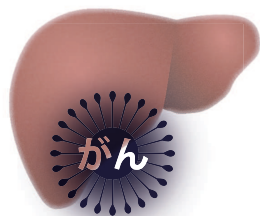
保健医療介護部 がん感染症疾病対策課

TEL 092-643-3267・092-643-3317 FAX092-643-3331

福岡県の肝臓相談窓口にお電話を!



肝機能の数値が正常でも、  
突然がんになることがあります。



「自覚症状がないから大丈夫」「肝機能の数値も正常だし」と言っている方が、知らないうちに肝がんになっていることがあります。B型肝炎ウイルスはあなたの体内で眠っているわけではありません。感染から長い年月がたつて突然がんを引き起こす、油断のならないウイルスです。ひとたびがんができれば、急速に成長するので、半年ごとにエコー検査で肝臓を診ることを強くおすすめします。



同封の医療機関で、  
肝臓を詳しく診ることができます。

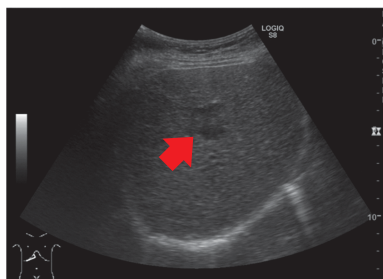


肝臓の検査は専門性が高いので、肝臓に詳しい医師に診てもらいましょう。精密検査を受けられる医療機関リストを同封しています。リストにあるお近くの医療機関で「B型肝炎ウイルスの精密検査を受けたい」とお伝えの上、検査の予約をしてください。検査は20分ほどで終わります。

# 半年に一度 のエコー検査が、命を守ります。



肝臓の内側を診れば、  
肝がんの早期発見につながります。



エコー検査は肝臓の状態を超音波で見る検査です。肝臓の中がんにできているのを見つけることができます。肝がんの初期は自覚症状がなく、肝機能の数値に異常が出にくいので、エコー検査が早期発見の鍵になります。



検査には助成制度が利用できます。



B型肝炎の精密検査は医療保険が適用されます。条件によっては、精密検査・定期検査の助成を受けられる場合があります。詳しくは同封のチラシをご覧ください。

助成制度の詳細内容は、  
福岡県にお問い合わせください。

福岡県保健医療介護部がん感染症疾病対策課

092-643-3317