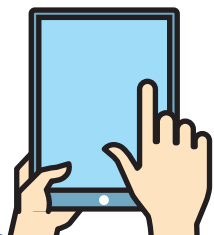




なみ  
波

3 つ

なみ み  
つ波が見えるまえから  
ひなんすることがだいじ  
大事だよ。



なみ ようす  
つ波がきたときの様子や  
そのあとどうすればいいかを  
どうが み  
動画で見よう



# こんなきけんがあるよ!



みず なが  
水にたおされる・流される



くるま、ひと、もの  
車や人、物が  
みず なが  
水に流されることがあります。

みず  
水があふれる



なみ かわ かわ  
つ波が川をさかのぼって、川から  
みず  
水があふれることがあります。

みず たか  
水がひざくらいの高さでも、  
なが  
流されちゃうから、あぶないよ!

かじ  
火事



くるま でんち うみ みず はつ  
車の電池が海の水につかってばく発  
かじ  
して、火事になることがあります。

へいせい ねん ねん ひがしにほんだい  
平成23年(2011年)東日本大しんさい



がそうていきょう しんさいでんしやうかん しゅつてん いわてけん くじし  
(画像提供: 震災伝承館(出典: 岩手県久慈市))

# なみ つ波から み まも 身を守るためには

## なみ つ波がくるよ! としらせる「けいほう・注意ほう」

なみ つ波がくるかもしれないとき、<sup>おお なみ</sup>「大つ波けいほう」<sup>なみ</sup>「つ波けいほう」<sup>なみちゅうい</sup>「つ波注意ほう」が発表さ  
れます。

### しゅるい けいほうの種類

### こうどう とるべき行動

きけん ↑	<sup>おお なみ</sup> 大つ波けいほう	<sup>うみ かわ</sup> すぐに海や川からはなれ、 <sup>たか ところ</sup> 高い所へひなんしましょう。
	<sup>なみ</sup> つ波けいほう	<sup>うみ かわ なか</sup> 海や川の中にいるときは、すぐに <sup>あ</sup> 上がって、 <sup>かいがん かわぎし</sup> 海岸や川岸からはなれましょう。
	<sup>なみちゅうい</sup> つ波注意ほう	



### <sup>おお なみ</sup> 大つ波けいほう

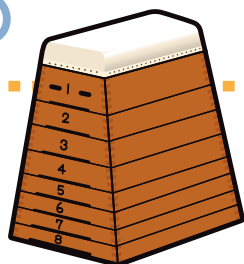
<sup>かい たか</sup>  
1階だてのやねの高さ(およ  
そ3m)より<sup>たか なみ</sup>高い波。

### <sup>なみ</sup> つ波けいほう

とびばこ<sup>だん たか</sup>8段の高さ(およそ1  
m)より<sup>たか かい</sup>高く、1階だてのやねの  
高さ(およそ3m)より<sup>たか ひく なみ</sup>低い波。

### <sup>なみちゅうい</sup> つ波注意ほう

とびばこ<sup>だん たか</sup>8段の高さより  
<sup>ひく なみ</sup>低い波。



# なみ つ波のとくちょう

## くるま 車よりはやくい



なみ くるま つ波は車よりもはやいので、見える前  
ににげることが大事です。

## くりかえしやってくる



なみ つ波はくりかえしやってくるので、すぐ  
に安心してはいけません。

## なみ なんでもおし流す



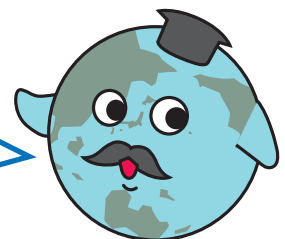
なみ なんでもおし流す力があるので、とてもあぶないです。

## かわ 川をさかのぼる



なみ かわ つ波は川をさかのぼってくるので海か  
ら遠くても安心してはいけません。

なみ とお うみ つ波は遠くの海からでもやってくるんじゃ。  
なみ つ波けいぼうが出たらとにかくはやくひなんするんじゃ。



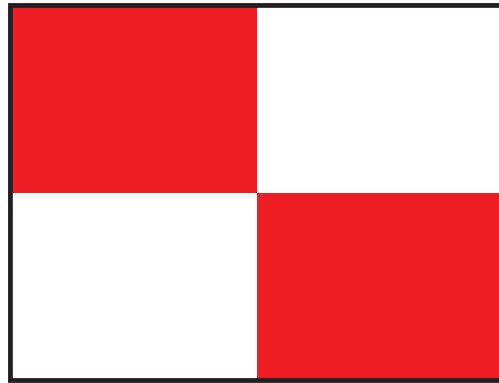
# なみ つ波のひょうしきやハタ

みたことがある ひょうしきやハタは あるかな？ さがしてみよう！



なみちゅうい  
つ波注意

なみ つ波がくるかもしれない場所にあるよ。



なみ  
つ波フラッグ

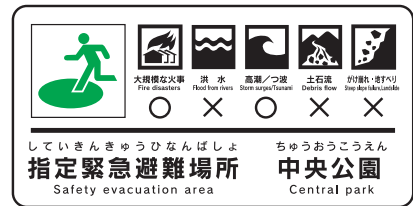
うみ 海にいて、  
なみ つ波がくるかもしれないときは、  
このハタで知らせるよ。



なみ ぼしよ  
つ波ひなん場所



なみ じよ  
つ波ひなん所



ぼしよ  
ひなん場所の  
ひょうしき

なみ ぼしよ  
つ波がくるときにひなんする場所にあるよ。



あ、このひょうしきやハタ、みたことあるよ！

なみ まえ  
つ波がくる前に、かくにんしておこう。

# なみ つ波できけんなこと

なみ  
つ波でどんなきけんなことがおきるでしょうか。  
した しゃしん かんが  
下の写真をみながら考えてみましょう。



へいせい ねん がつ にち とうほく ち ほうたいへい ようおき し いわ て けんやま だちょう  
平成23年3月11日東北地方太平洋沖地震、岩手県山田町  
がろうていきょう とうほく ちほうせい ひきよくしんさいせんようかん  
(画像提供:東北地方整備局 震災伝承館)

-----

-----

-----