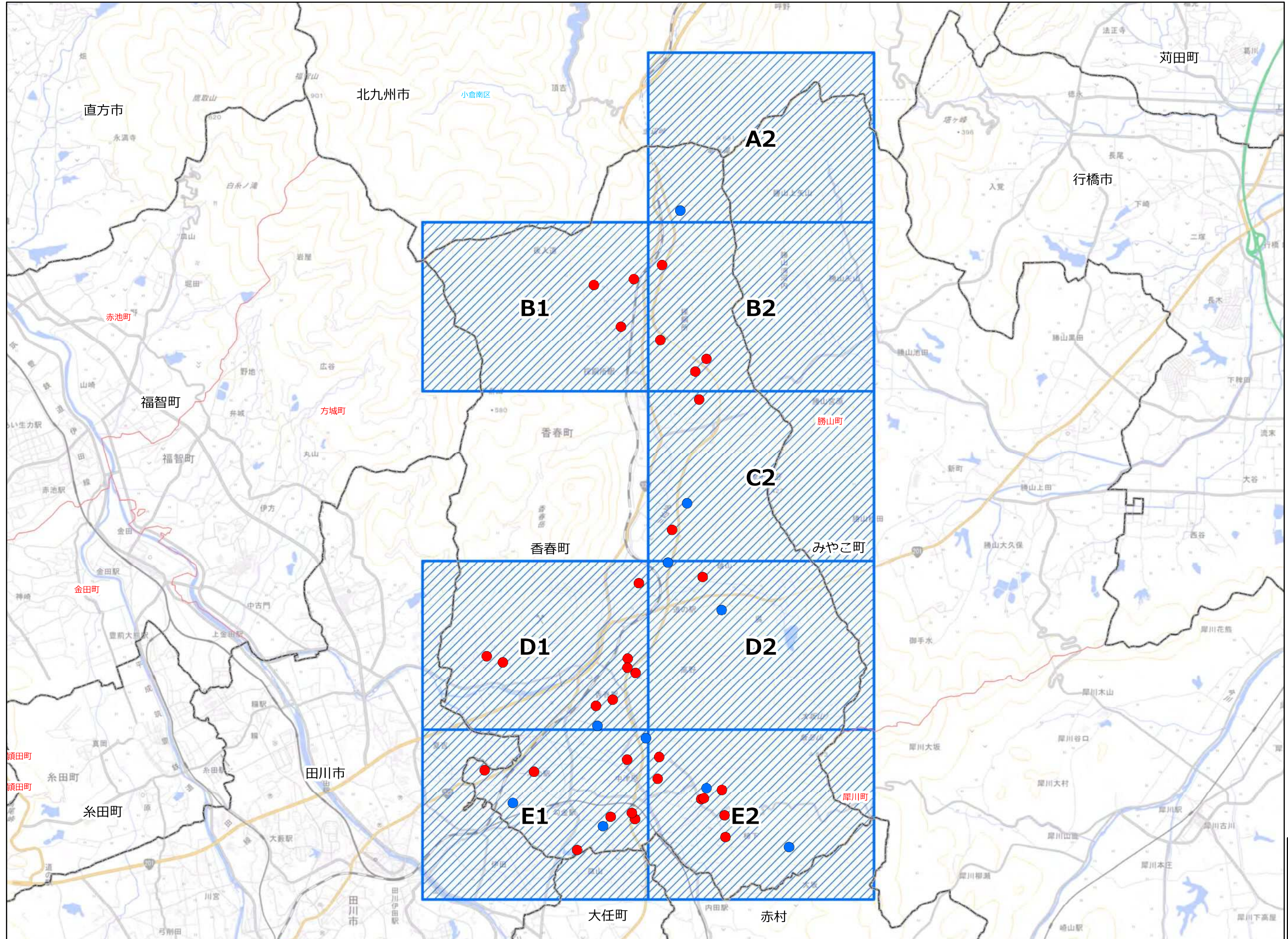


# 福岡県 農業用ため池位置図 INDEX

40601  
香春町



|         |    |
|---------|----|
| 図 郭 数   | 8  |
| 農業用ため池数 | 42 |
| 防災重点農業用 | 32 |
| その他農業用  | 10 |

「この地図は、国土地理院長の承認を得て、同院発行の電子地形図25000を複製したものである。(承認番号 令元情複、第537号)」



# 福岡県 農業用ため池 位置図

香春町 A2

1:10,000



|                                     |            |
|-------------------------------------|------------|
| <span style="color: red;">●</span>  | 防災重点農業用ため池 |
| <span style="color: blue;">●</span> | その他農業用ため池  |
| - - -                               | 行政界        |

| NO  | コード番号     | 名称    | 総貯水量<br>(千m <sup>3</sup> ) | 堤高<br>(m) | 堤頂長<br>(m) |
|-----|-----------|-------|----------------------------|-----------|------------|
| (1) | 406010048 | 天ノ森溜池 | 0.4                        | 5.0       | 12.0       |

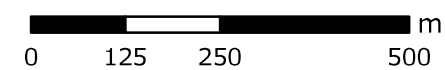


令和3年3月 水土里ネット福岡作成

「この地図は、国土地理院長の承認を得て、同院発行の電子地形図25000を複製したものである。(承認番号 令元情復、第537号)」

【連絡先】

香春町 産業振興課 TEL : 0947-32-8406





# 福岡県 農業用ため池 位置図

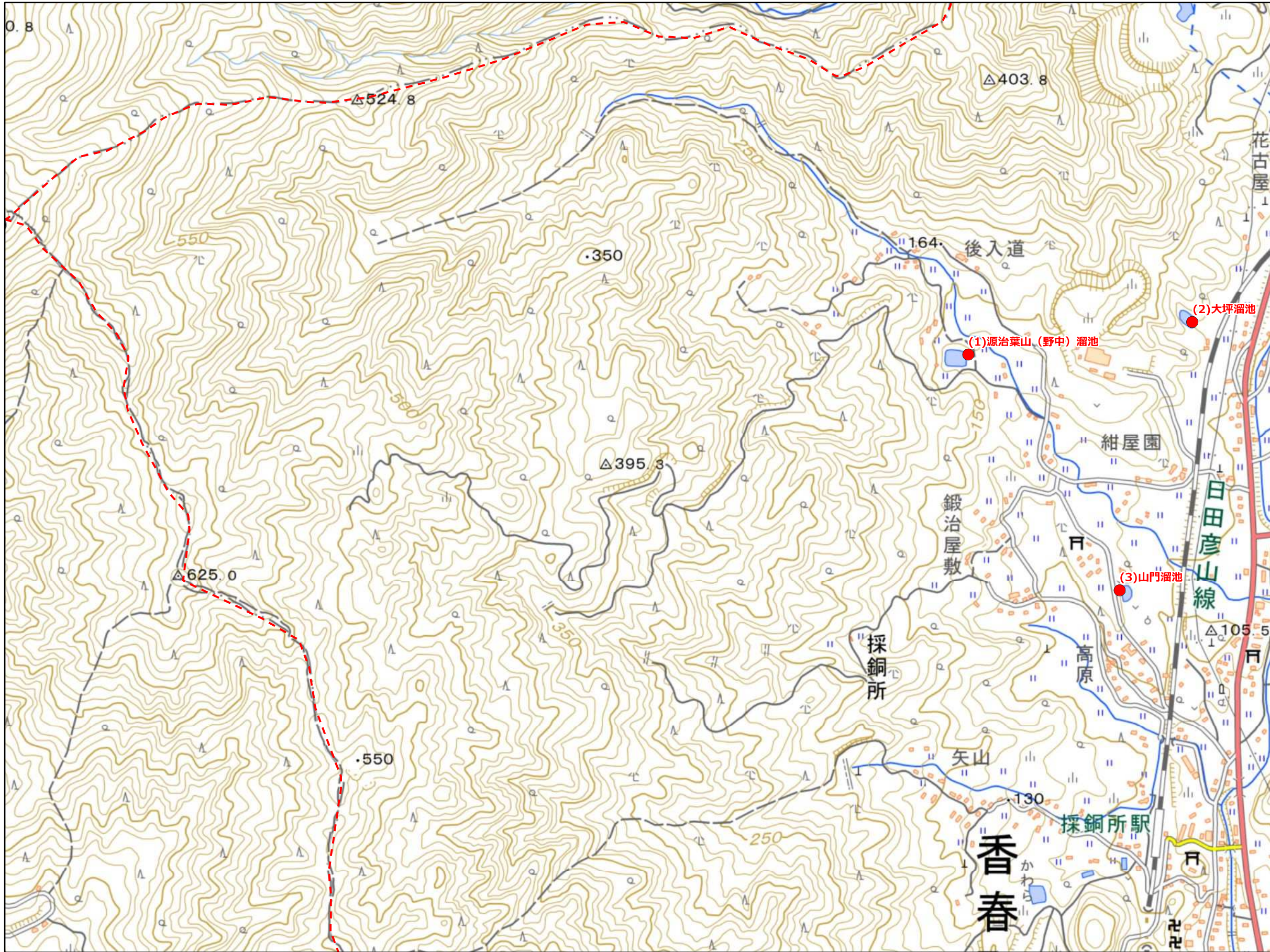
香春町 B1

1:10,000



- 防災重点農業用ため池
- その他農業用ため池
- - - 行政界

| NO  | コード番号     | 名称         | 総貯水量<br>(千m <sup>3</sup> ) | 堤高<br>(m) | 堤頂長<br>(m) |
|-----|-----------|------------|----------------------------|-----------|------------|
| (1) | 406010001 | 源治薬山(野中)溜池 | 10.0                       | 3.0       | 57.0       |
| (2) | 406010018 | 大坪溜池       | 4.0                        | 6.8       | 31.0       |
| (3) | 406010019 | 山門溜池       | 2.7                        | 4.0       | 52.0       |

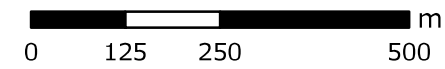


令和3年3月 水土里ネット福岡作成

「この地図は、国土地理院長の承認を得て、同院発行の電子地形図25000を複製したものである。(承認番号 令元情復、第537号)」

【連絡先】

香春町 産業振興課 TEL : 0947-32-8406





# 福岡県 農業用ため池 位置図

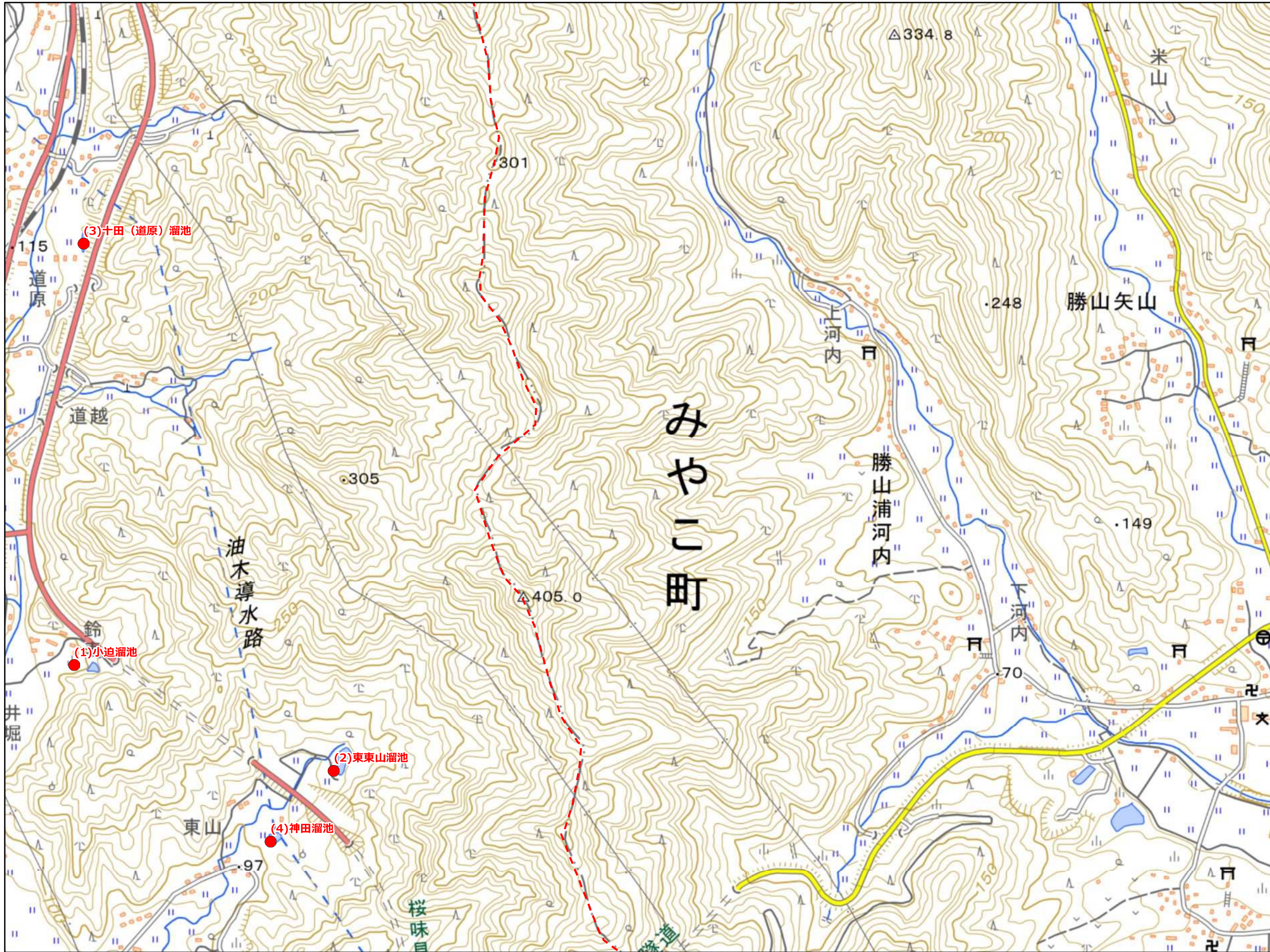
香春町 B2

1:10,000



- 防災重点農業用ため池
- その他農業用ため池
- - - 行政界

| NO  | コード番号     | 名称       | 総貯水量<br>(千m3) | 堤高<br>(m) | 堤頂長<br>(m) |
|-----|-----------|----------|---------------|-----------|------------|
| (1) | 406010017 | 小迫溜池     | 0.8           | 4.0       | 25.0       |
| (2) | 406010020 | 東東山溜池    | 2.5           | 3.0       | 50.0       |
| (3) | 406010044 | 十田(道原)溜池 | 0.6           | 2.1       | 42.0       |
| (4) | 406010046 | 神田溜池     | 1.6           | 2.5       | 32.0       |

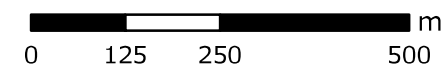


令和3年3月 水土里ネット福岡作成

【連絡先】

香春町 産業振興課 TEL: 0947-32-8406

「この地図は、国土地理院長の承認を得て、同院発行の電子地形図25000を複製したものである。(承認番号 令元情復、第537号)」





# 福岡県 農業用ため池 位置図

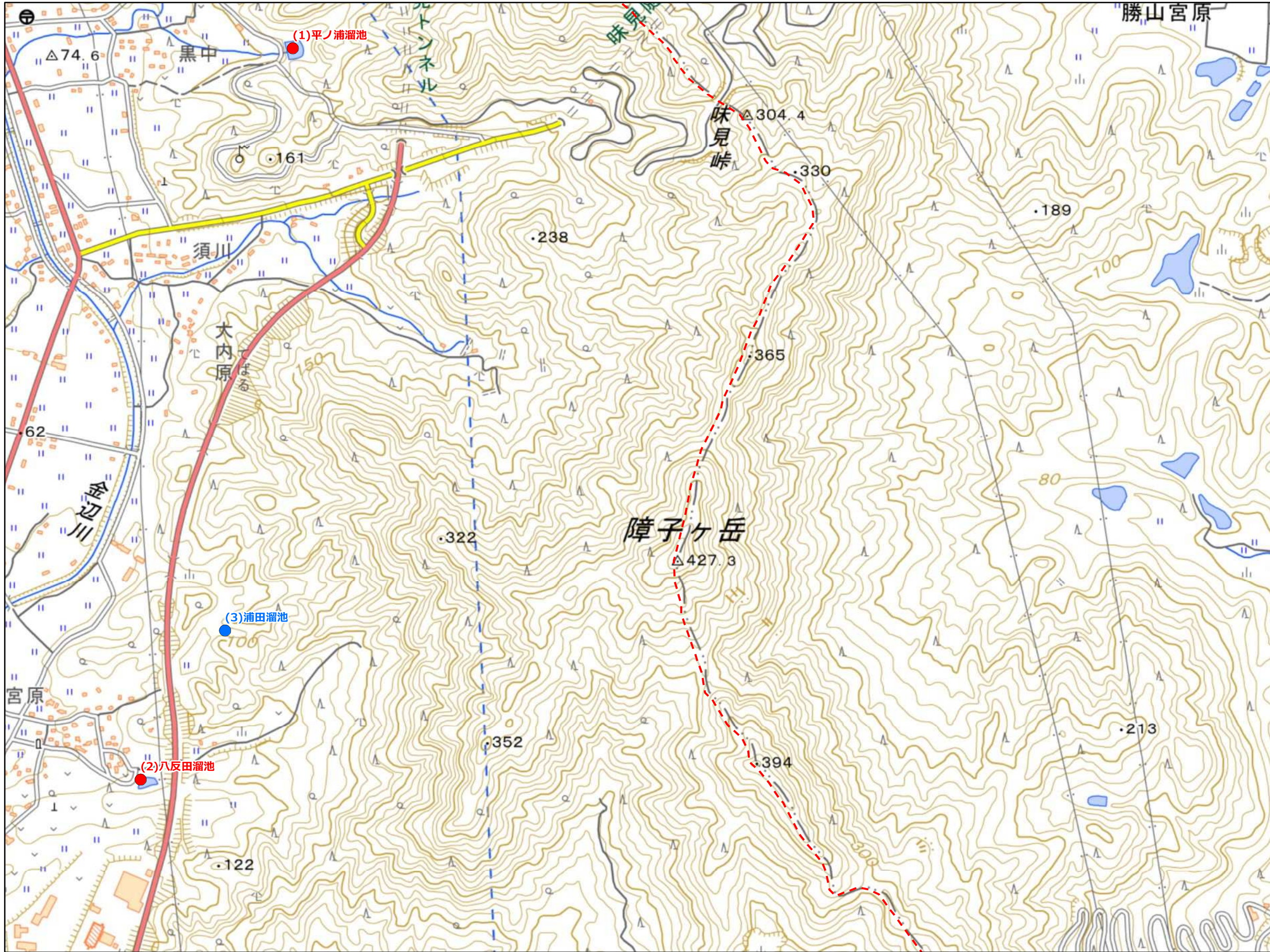
香春町 C2

1:10,000



- 防災重点農業用ため池
- その他農業用ため池
- - - 行政界

| NO  | コード番号     | 名称    | 総貯水量<br>(千m <sup>3</sup> ) | 堤高<br>(m) | 堤頂長<br>(m) |
|-----|-----------|-------|----------------------------|-----------|------------|
| (1) | 406010002 | 平ノ浦溜池 | 5.5                        | 4.0       | 50.0       |
| (2) | 406010023 | 八反田溜池 | 3.0                        | 3.0       | 36.0       |
| (3) | 406010047 | 浦田溜池  | 0.8                        | 2.0       | 25.0       |



令和3年3月 水土里ネット福岡作成

【連絡先】

香春町 産業振興課 TEL: 0947-32-8406

「この地図は、国土地理院長の承認を得て、同院発行の電子地形図25000を複製したものである。(承認番号 令元情複、第537号)」





# 福岡県 農業用ため池 位置図

香春町 D1

1:10,000



- 防災重点農業用ため池
- その他農業用ため池
- - - 行政界



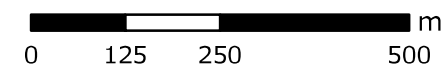
| NO  | コード番号     | 名称      | 総貯水量<br>(千m3) | 堤高<br>(m) | 堤頂長<br>(m) |
|-----|-----------|---------|---------------|-----------|------------|
| (1) | 406010009 | 谷口溜池    | 7.7           | 3.5       | 50.0       |
| (2) | 406010010 | 福光溜池    | 32.7          | 5.0       | 74.0       |
| (3) | 406010012 | 皿山溜池    | 11.0          | 4.0       | 54.0       |
| (4) | 406010027 | 上岩原溜池   | 4.0           | 5.0       | 32.0       |
| (5) | 406010028 | 井川溜池    | 3.6           | 5.0       | 40.0       |
| (6) | 406010029 | 丸山(上)溜池 | 4.4           | 6.0       | 40.0       |
| (7) | 406010030 | 松丸溜池    | 1.8           | 3.0       | 19.0       |
| (8) | 406010045 | 丸山溜池    | 5.5           | 7.0       | 55.0       |
| (9) | 406010031 | 宮ノ下溜池   | 4.0           | 3.0       | 23.0       |

令和3年3月 水土里ネット福岡作成

「この地図は、国土地理院長の承認を得て、同院発行の電子地形図25000を複製したものである。(承認番号 令元情複、第537号)」

【連絡先】

香春町 産業振興課 TEL : 0947-32-8406





# 福岡県 農業用ため池 位置図

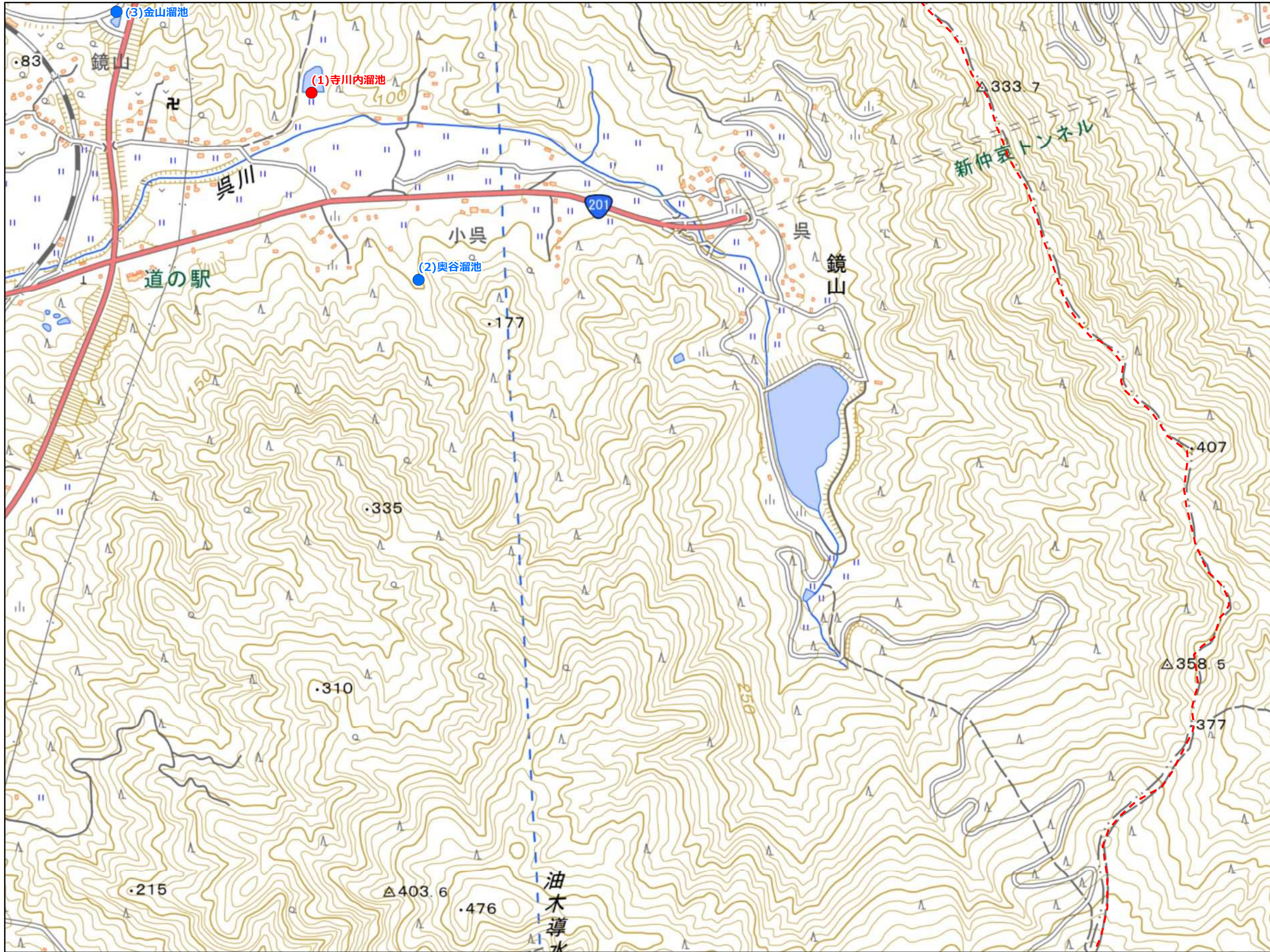
香春町 D2

1:10,000



- 防災重点農業用ため池
- その他農業用ため池
- - - 行政界

| NO  | コード番号     | 名称    | 総貯水量<br>(千m <sup>3</sup> ) | 堤高<br>(m) | 堤頂長<br>(m) |
|-----|-----------|-------|----------------------------|-----------|------------|
| (1) | 406010025 | 寺川内溜池 | 2.0                        | 5.0       | 50.0       |
| (2) | 406010024 | 奥谷溜池  | 0.4                        | 5.0       | 25.0       |
| (3) | 406010026 | 金山溜池  | 3.0                        | 0.8       | 59.0       |

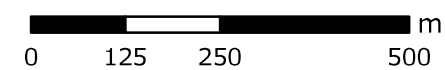


令和3年3月 水土里ネット福岡作成

【連絡先】

香春町 産業振興課 TEL : 0947-32-8406

「この地図は、国土地理院長の承認を得て、同院発行の電子地形図25000を複製したものである。(承認番号 令元情復、第537号)」





# 福岡県 農業用ため池 位置図

香春町 E1

1:10,000



- 防災重点農業用ため池
- その他農業用ため池
- - - 行政界



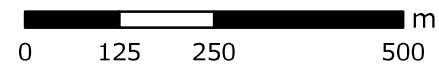
| NO   | コード番号     | 名称       | 総貯水量<br>(千m <sup>3</sup> ) | 堤高<br>(m) | 堤頂長<br>(m) |
|------|-----------|----------|----------------------------|-----------|------------|
| (1)  | 406010008 | 才の木溜池    | 10.0                       | 5.0       | 45.0       |
| (2)  | 406010011 | 鷺の巣溜池    | 11.0                       | 4.5       | 35.0       |
| (3)  | 406010014 | 千坊溜池     | 11.0                       | 7.0       | 25.0       |
| (4)  | 406010015 | 池ノ尾(上)溜池 | 11.0                       | 4.5       | 20.0       |
| (5)  | 406010016 | 池ノ尾(下)溜池 | 6.0                        | 4.5       | 50.0       |
| (6)  | 406010039 | タラノ木溜池   | 2.8                        | 5.0       | 41.0       |
| (7)  | 406010041 | 豊産溜池     | 2.4                        | 4.0       | 25.0       |
| (8)  | 406010007 | 筒井溜池     | 5.1                        | 5.0       | 71.0       |
| (9)  | 406010013 | 湯無田溜池    | 10.0                       | 6.0       | 42.0       |
| (10) | 406010040 | 平塚溜池     | 2.8                        | 2.7       | 30.0       |

令和3年3月 水土里ネット福岡作成

「この地図は、国土地理院長の承認を得て、同院発行の電子地形図25000を複製したものである。(承認番号 令元情複、第537号)」

【連絡先】

香春町 産業振興課 TEL: 0947-32-8406





# 福岡県 農業用ため池 位置図

香春町 E2

1:10,000



- 防災重点農業用ため池
- その他農業用ため池
- - - 行政界



| NO  | コード番号     | 名称       | 総貯水量<br>(千m3) | 堤高<br>(m) | 堤頂長<br>(m) |
|-----|-----------|----------|---------------|-----------|------------|
| (1) | 406010005 | 蛇谷原溜池    | 23.0          | 7.0       | 130.0      |
| (2) | 406010006 | 立石溜池     | 39.0          | 9.7       | 91.7       |
| (3) | 406010032 | 愛宕溜池     | 4.2           | 3.0       | 37.0       |
| (4) | 406010033 | 岸高溜池     | 6.0           | 3.0       | 35.0       |
| (5) | 406010035 | 新堤溜池     | 3.9           | 5.0       | 40.0       |
| (6) | 406010036 | 小市郎(下)溜池 | 0.9           | 2.0       | 20.0       |
| (7) | 406010037 | 小市郎(上)溜池 | 2.0           | 4.0       | 23.0       |
| (8) | 406010034 | 馬場尻溜池    | 1.2           | 2.0       | 26.0       |
| (9) | 406010038 | 穴釜溜池     | 3.0           | 4.0       | 30.0       |

令和3年3月 水土里ネット福岡作成

「この地図は、国土地理院長の承認を得て、同院発行の電子地形図25000を複製したものである。(承認番号 令元情復、第537号)」

【連絡先】

香春町 産業振興課 TEL: 0947-32-8406

