

# 福岡県 農業用ため池位置図 INDEX

40544  
 広川町

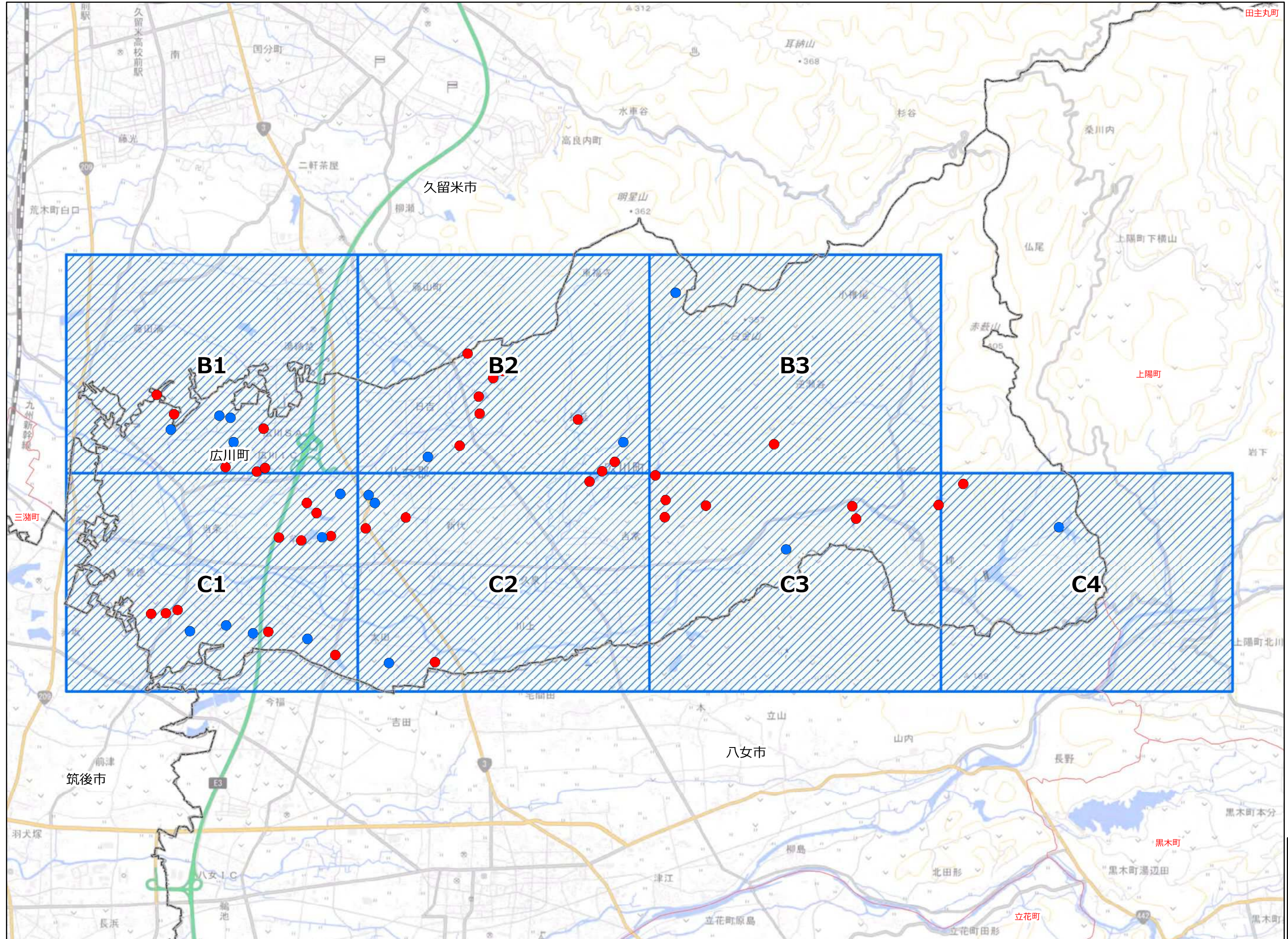


図 郭 数	7
農業用ため池数	56
防災重点農業用	38
その他農業用	18

「この地図は、国土地理院長の承認を得て、同院発行の電子地形図25000を複製したものである。(承認番号 令元情複、第537号)」

# 福岡県 農業用ため池 位置図

広川町 B1

1:10,000



- 防災重点農業用ため池
- その他農業用ため池
- - - 行政界

NO	コード番号	名称	総貯水量 (千m <sup>3</sup> )	堤高 (m)	堤頂長 (m)
(1)	405440042	大塚甲池	8.7	5.3	73.0
(2)	405440043	大塚乙池	21.0	2.3	74.0
(3)	405440044	穂栗池	9.7	5.1	42.0
(4)	405440052	高塚甲池	47.0	5.9	85.0
(5)	405440057	狐坂甲池	7.3	4.9	35.0
(6)	405440058	狐坂乙池	2.4	5.7	100.0
(7)	405440053	高塚乙池	8.1	4.1	78.0
(8)	405440054	エナキ山池	3.4	6.4	80.0
(9)	405440055	押切谷池	26.0	6.8	61.0
(10)	405440056	長原池	1.8	2.5	20.0

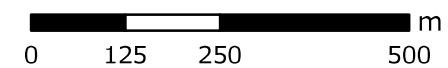


令和3年3月 水土里ネット福岡作成

「この地図は、国土地理院長の承認を得て、同院発行の電子地形図25000を複製したものである。(承認番号 令元情復、第537号)」

【連絡先】

広川町 産業振興課 TEL : 0943-32-1841



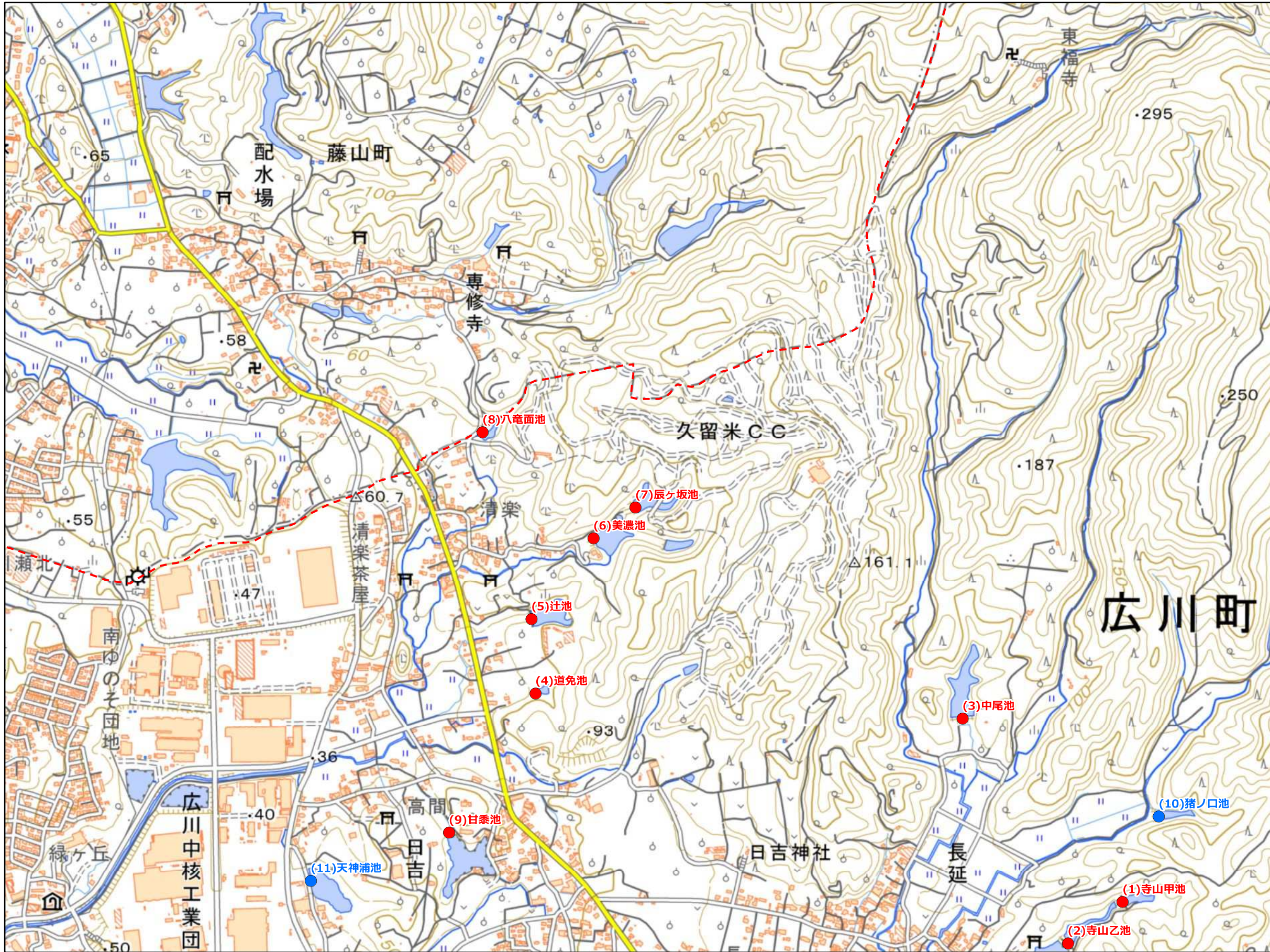
# 福岡県 農業用ため池 位置図

広川町 B2

1:10,000



- 防災重点農業用ため池
- その他農業用ため池
- - - 行政界



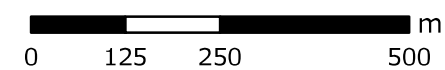
NO	コード番号	名称	総貯水量 (千m3)	堤高 (m)	堤頂長 (m)
(1)	405440013	寺山甲池	7.4	6.7	34.0
(2)	405440014	寺山乙池	13.0	6.7	45.0
(3)	405440016	中尾池	41.3	8.7	62.0
(4)	405440018	道免池	23.2	4.3	20.0
(5)	405440019	辻池	12.7	5.5	45.0
(6)	405440020	美濃池	27.4	8.3	37.0
(7)	405440021	辰ヶ坂池	8.0	2.5	25.0
(8)	405440022	八竜面池	20.5	3.3	23.0
(9)	405440023	甘黍池	21.1	3.9	26.0
(10)	405440012	猪ノ口池	6.7	6.4	34.0
(11)	405440024	天神浦池	20.6	4.7	84.0

令和3年3月 水土里ネット福岡作成

「この地図は、国土地理院長の承認を得て、同院発行の電子地形図25000を複製したものである。(承認番号 令元情複、第537号)」

【連絡先】

広川町 産業振興課 TEL : 0943-32-1841



# 福岡県 農業用ため池 位置図

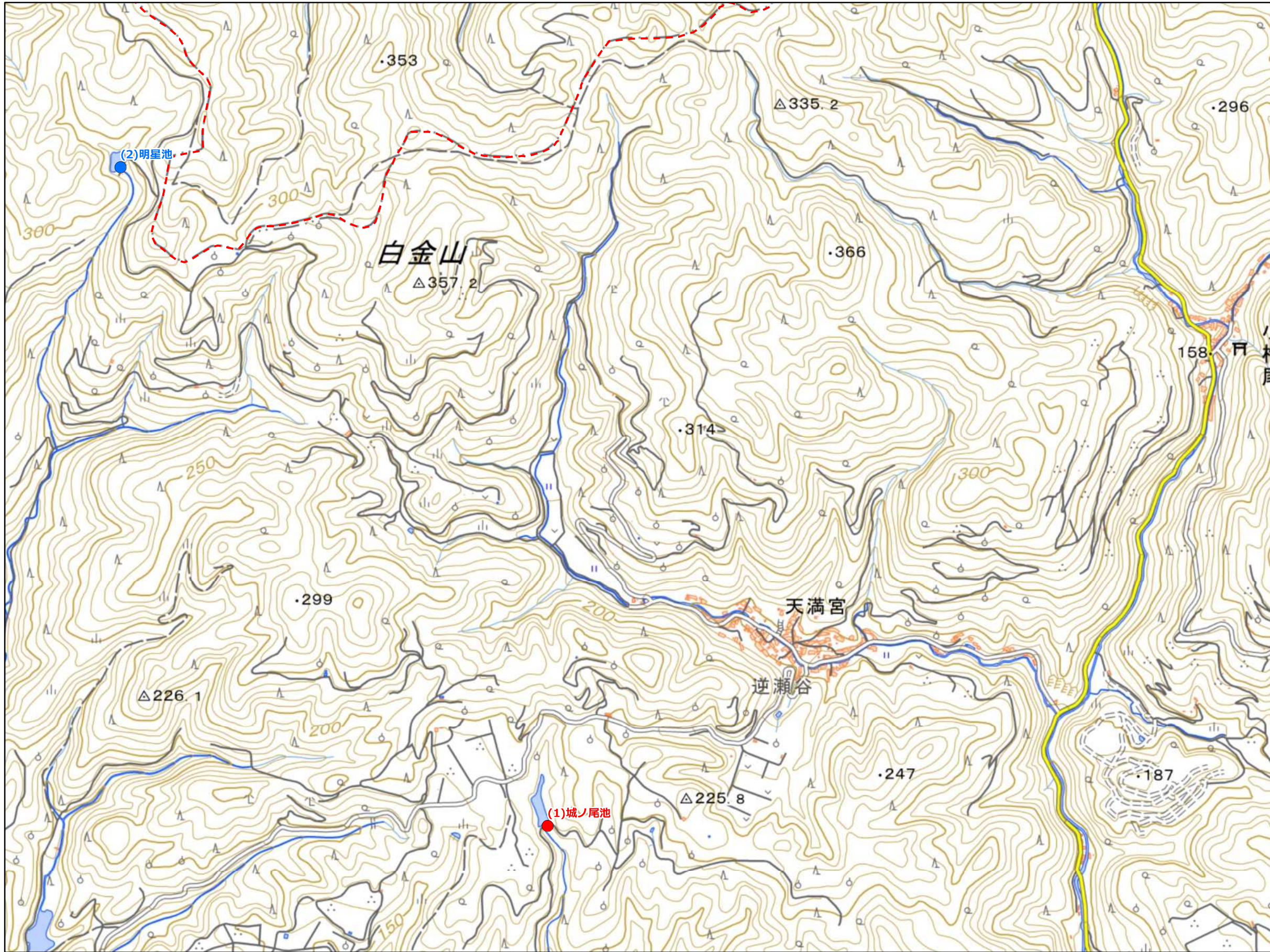
広川町 B3

1:10,000



<span style="color: red;">●</span>	防災重点農業用ため池
<span style="color: blue;">●</span>	その他農業用ため池
- - -	行政界

NO	コード番号	名称	総貯水量 (千m <sup>3</sup> )	堤高 (m)	堤頂長 (m)
(1)	405440007	城ノ尾池	11.1	9.6	33.0
(2)	405440017	明星池	8.6	6.6	41.0

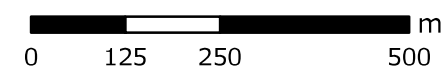


令和3年3月 水土里ネット福岡作成

【連絡先】

広川町 産業振興課 TEL : 0943-32-1841

「この地図は、国土地理院長の承認を得て、同院発行の電子地形図25000を複製したものである。(承認番号 令元情復、第537号)」



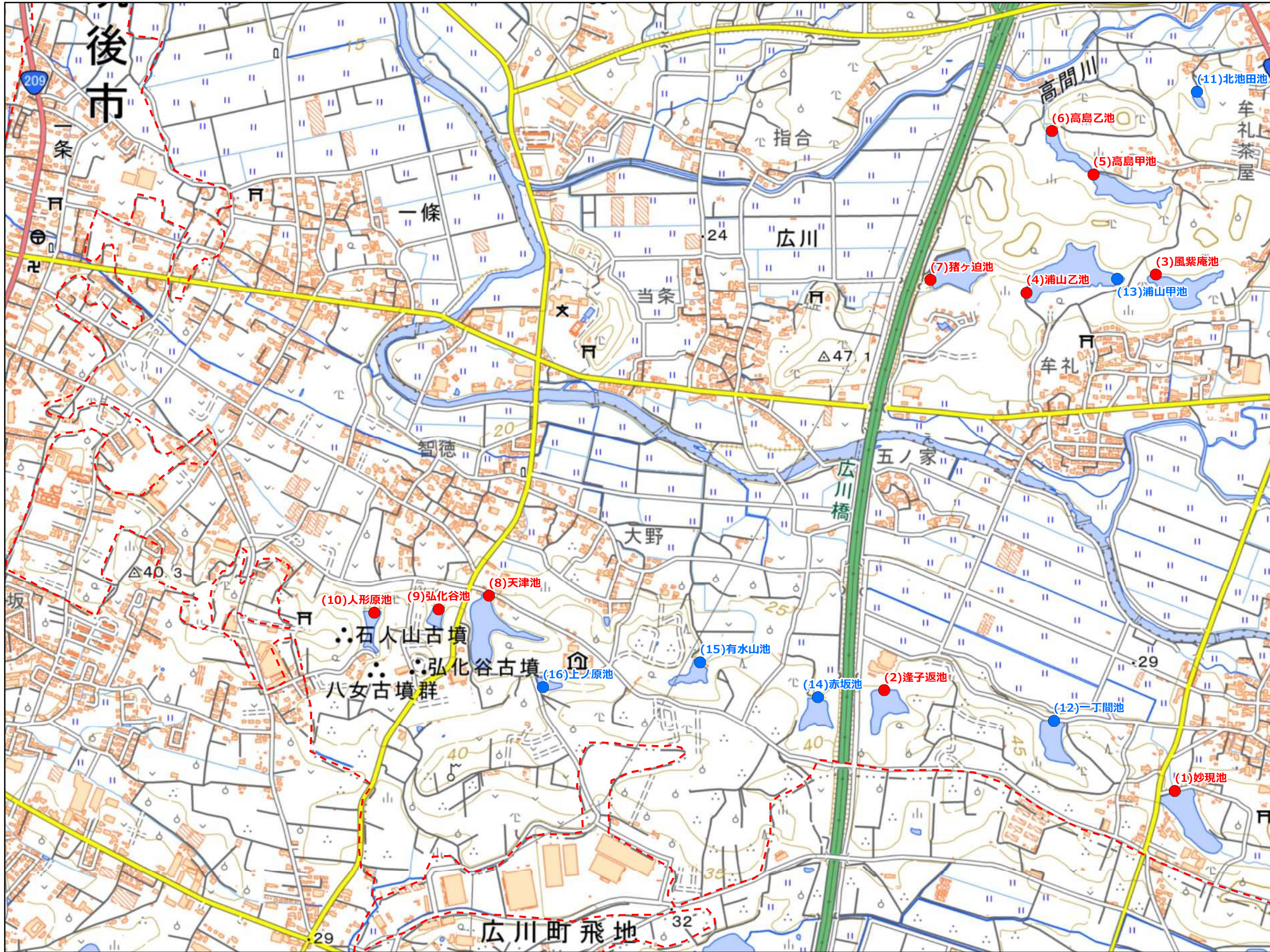
# 福岡県 農業用ため池 位置図

広川町 C1

1:10,000



- 防災重点農業用ため池
- その他農業用ため池
- - - 行政界



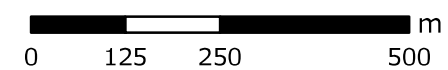
NO	コード番号	名称	総貯水量 (千m3)	堤高 (m)	堤頂長 (m)
(1)	405440032	妙現池	33.5	4.5	69.0
(2)	405440034	逢子返池	24.4	4.0	68.0
(3)	405440035	風紫庵池	6.4	3.3	91.0
(4)	405440038	浦山乙池	1.2	6.1	25.0
(5)	405440039	高島甲池	16.0	5.3	27.0
(6)	405440040	高島乙池	15.3	6.5	38.0
(7)	405440041	猪ヶ追池	78.6	6.3	44.0
(8)	405440048	天津池	28.8	5.6	35.0
(9)	405440049	弘化谷池	5.5	4.3	34.0
(10)	405440050	人形原池	11.1	4.6	63.0
(11)	405440028	北池田池	2.7	4.2	30.0
(12)	405440033	一丁間池	18.5	3.6	69.0
(13)	405440037	浦山甲池	0.7	3.1	15.0
(14)	405440045	赤坂池	14.3	4.5	59.0
(15)	405440046	有水山池	14.4	4.4	53.0
(16)	405440047	上ノ原池	7.2	3.3	46.0

令和3年3月 水土里ネット福岡作成

【連絡先】

広川町 産業振興課 TEL : 0943-32-1841

「この地図は、国土地理院長の承認を得て、同院発行の電子地形図25000を複製したものである。(承認番号 令元情複、第537号)」



# 福岡県 農業用ため池 位置図

広川町 C2

1:10,000



- 防災重点農業用ため池
- その他農業用ため池
- - - 行政界



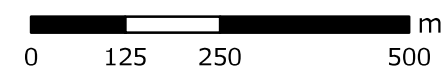
NO	コード番号	名称	総貯水量 (千m3)	堤高 (m)	堤頂長 (m)
(1)	405440015	寺山丙池	41.0	8.8	108.0
(2)	405440029	久保池	11.3	3.8	131.0
(3)	405440036	西山池	32.7	3.4	80.0
(4)	405440059	菴光寺甲池	19.2	6.0	78.0
(5)	405440025	長竿甲池	1.8	2.9	20.0
(6)	405440026	長竿乙池	3.0	3.8	24.0
(7)	405440031	一本松池	3.9	6.1	36.0

令和3年3月 水土里ネット福岡作成

「この地図は、国土地理院長の承認を得て、同院発行の電子地形図25000を複製したものである。(承認番号 令元情複、第537号)」

【連絡先】

広川町 産業振興課 TEL : 0943-32-1841



# 福岡県 農業用ため池 位置図

広川町 C3

1:10,000



● 防災重点農業用ため池  
● その他農業用ため池  
- - - 行政界



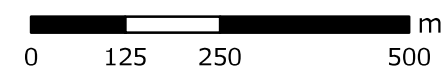
NO	コード番号	名称	総貯水量 (千m3)	堤高 (m)	堤頂長 (m)
(1)	405440003	不日見乙池	3.0	8.1	43.0
(2)	405440004	小豆洗甲池	13.4	7.5	33.0
(3)	405440005	小豆洗乙池	20.3	6.9	40.0
(4)	405440008	下鴨谷池	30.8	8.0	44.0
(5)	405440009	兎谷甲池	15.0	9.5	38.0
(6)	405440010	兎谷乙池	48.3	9.0	70.0
(7)	405440011	川原谷池	6.0	7.7	26.0
(8)	405440006	高山谷池	6.0	4.3	16.0

令和3年3月 水土里ネット福岡作成

「この地図は、国土地理院長の承認を得て、同院発行の電子地形図25000を複製したものである。(承認番号 令元情複、第537号)」

【連絡先】

広川町 産業振興課 TEL : 0943-32-1841



# 福岡県 農業用ため池 位置図

広川町 C4

1:10,000



- 防災重点農業用ため池
- その他農業用ため池
- - - 行政界

NO	コード番号	名称	総貯水量 (千m <sup>3</sup> )	堤高 (m)	堤頂長 (m)
(1)	405440002	不日見甲池	39.0	13.0	34.0
(2)	405440001	雨降池	102.0	10.0	45.0



令和3年3月 水土里ネット福岡作成

「この地図は、国土地理院長の承認を得て、同院発行の電子地形図25000を複製したものである。(承認番号 令元情複、第537号)」

【連絡先】

広川町 産業振興課 TEL : 0943-32-1841

