

# 福岡県 農業用ため池位置図 INDEX

40341  
宇美町

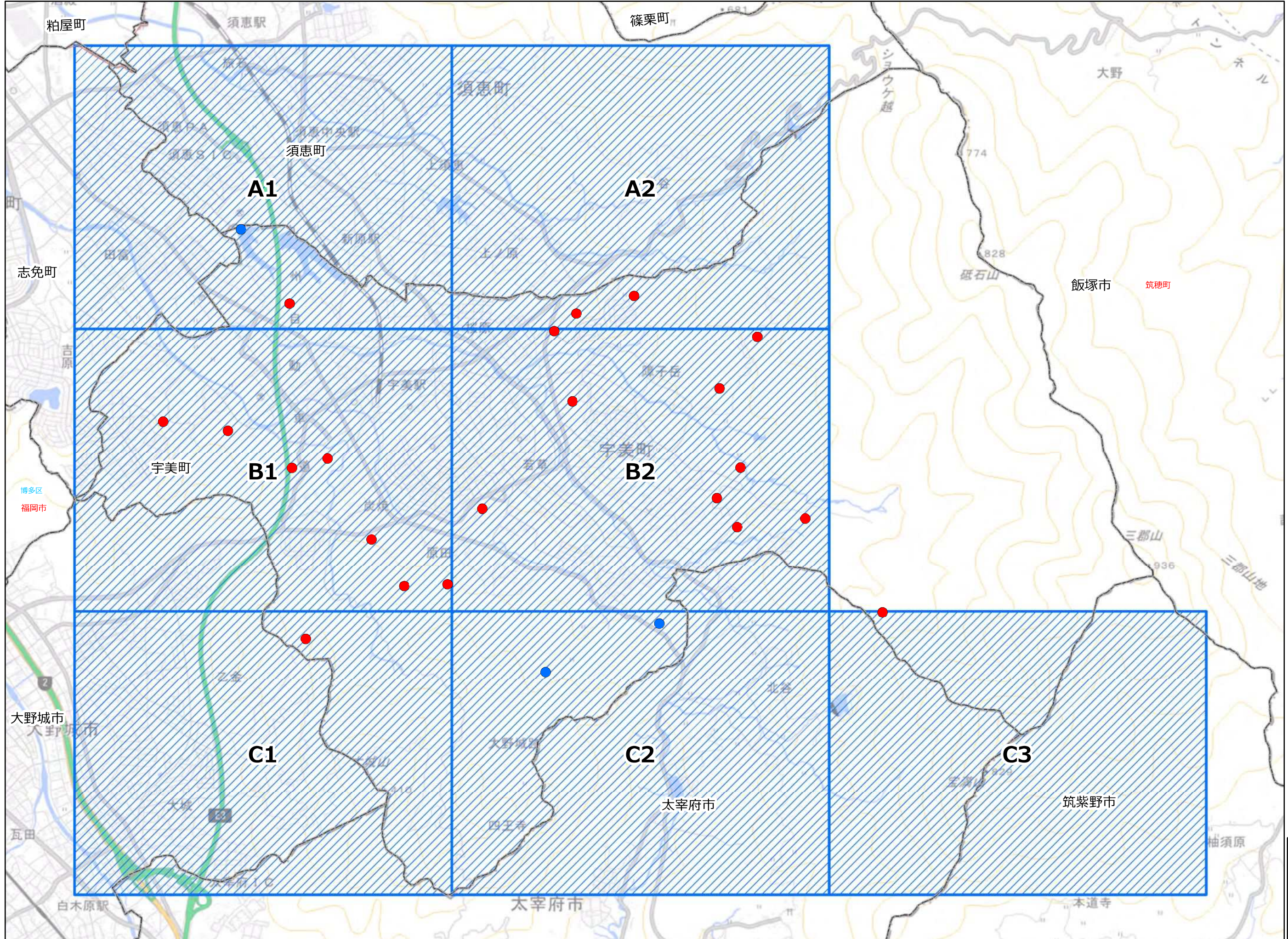


図 郭 数	7
農業用ため池数	24
防災重点農業用	21
その他農業用	3

「この地図は、国土地理院長の承認を得て、同院発行の電子地形図25000を複製したものである。(承認番号 令元情複、第537号)」

# 福岡県 農業用ため池 位置図

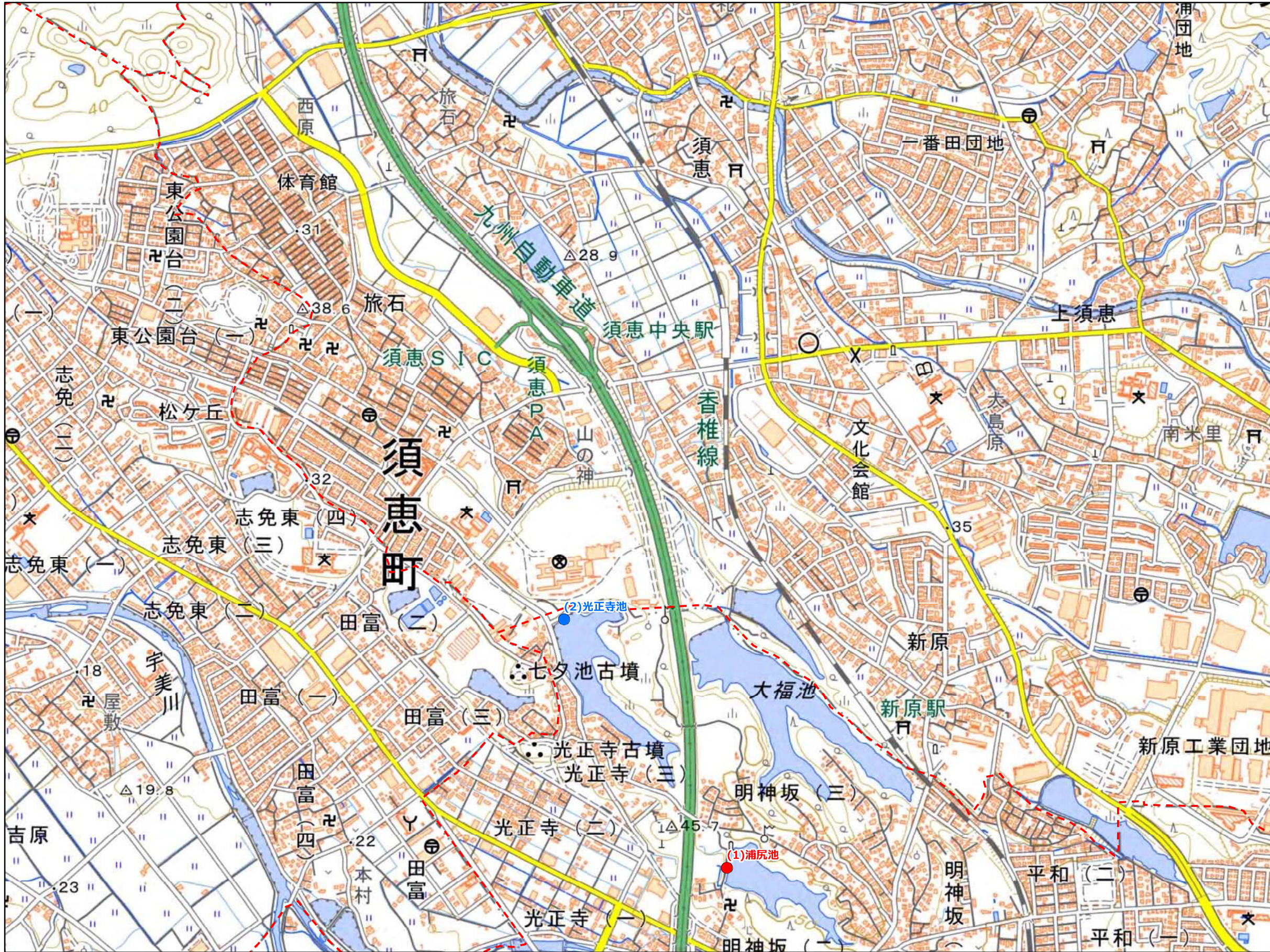
宇美町 A1

1:10,000



● 防災重点農業用ため池  
● その他農業用ため池  
- - - 行政界

NO	コード番号	名称	総貯水量 (千m <sup>3</sup> )	堤高 (m)	堤頂長 (m)
(1)	403410005	浦尻池	97.0	11.0	86.0
(2)	403430008	光正寺池	122.4	5.5	70.0

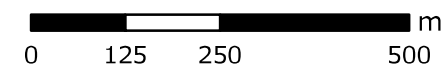


令和3年3月  
水土里ネット福岡作成

「この地図は、国土地理院長の承認を得て、同院発行の電子地形図25000を複製したものである。(承認番号 令元情複、第537号)」

【連絡先】

宇美町 農林振興課 TEL : 092-934-2223



# 福岡県 農業用ため池 位置図

宇美町 A2

1:10,000



● 防災重点農業用ため池  
● その他農業用ため池  
- - - 行政界

NO	コード番号	名称	総貯水量 (千m3)	堤高 (m)	堤頂長 (m)
(1)	403410009	桐ヶ坂上池	59.8	12.1	65.0
(2)	403410013	神武原池	7.5	5.0	61.0

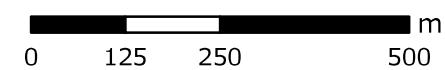


令和3年3月 水土里ネット福岡作成

【連絡先】

宇美町 農林振興課 TEL: 092-934-2223

「この地図は、国土地理院長の承認を得て、同院発行の電子地形図25000を複製したものである。(承認番号 令元情復、第537号)」



# 福岡県 農業用ため池 位置図

宇美町 B1

1:10,000



- 防災重点農業用ため池
- その他農業用ため池
- - - 行政界



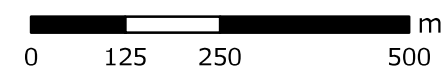
NO	コード番号	名称	総貯水量 (千m3)	堤高 (m)	堤頂長 (m)
(1)	403410001	赤子池	10.0	6.3	42.0
(2)	403410017	長谷池	25.5	8.5	50.0
(3)	403410020	持田池	2.2	5.0	44.0
(4)	403410022	観音浦池	8.1	7.9	95.0
(5)	403410023	砂池	2.0	4.0	40.0
(6)	403410025	熊山池	0.4	3.5	20.0
(7)	403410026	花の木池	3.0	6.1	45.0

令和3年3月 水土里ネット福岡作成

「この地図は、国土地理院長の承認を得て、同院発行の電子地形図25000を複製したものである。(承認番号 令元情複、第537号)」

【連絡先】

宇美町 農林振興課 TEL: 092-934-2223



# 福岡県 農業用ため池 位置図

宇美町 B2

1:10,000



● 防災重点農業用ため池  
● その他農業用ため池  
- - - 行政界



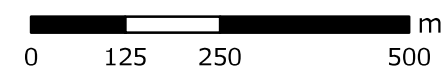
NO	コード番号	名称	総貯水量 (千m <sup>3</sup> )	堤高 (m)	堤頂長 (m)
(1)	403410002	一本松池	56.0	7.8	80.0
(2)	403410003	イボリ池	32.0	7.8	88.0
(3)	403410004	打尾池	20.5	6.7	111.0
(4)	403410006	大久保池	25.3	10.1	60.0
(5)	403410010	桐ヶ坂下池	61.5	11.0	70.0
(6)	403410012	小出ヶ浦池	16.7	8.2	53.0
(7)	403410016	天ヶ龍池	30.0	7.0	115.0
(8)	403410018	中の原池	25.0	7.7	150.0
(9)	403410021	焼尾池	6.9	6.5	65.0

令和3年3月 水土里ネット福岡作成

「この地図は、国土地理院長の承認を得て、同院発行の電子地形図25000を複製したものである。(承認番号 令元情複、第537号)」

【連絡先】

宇美町 農林振興課 TEL : 092-934-2223



# 福岡県 農業用ため池 位置図

宇美町 C1

1:10,000



● 防災重点農業用ため池  
● その他農業用ため池  
- - - 行政界

NO	コード番号	名称	総貯水量 (千m <sup>3</sup> )	堤高 (m)	堤頂長 (m)
(1)	403410007	金坪池	16.0	8.7	46.0



【連絡先】

宇美町 農林振興課 TEL : 092-934-2223

「この地図は、国土地理院長の承認を得て、同院発行の電子地形図25000を複製したものである。（承認番号 令元情復、第537号）」

# 福岡県 農業用ため池 位置図

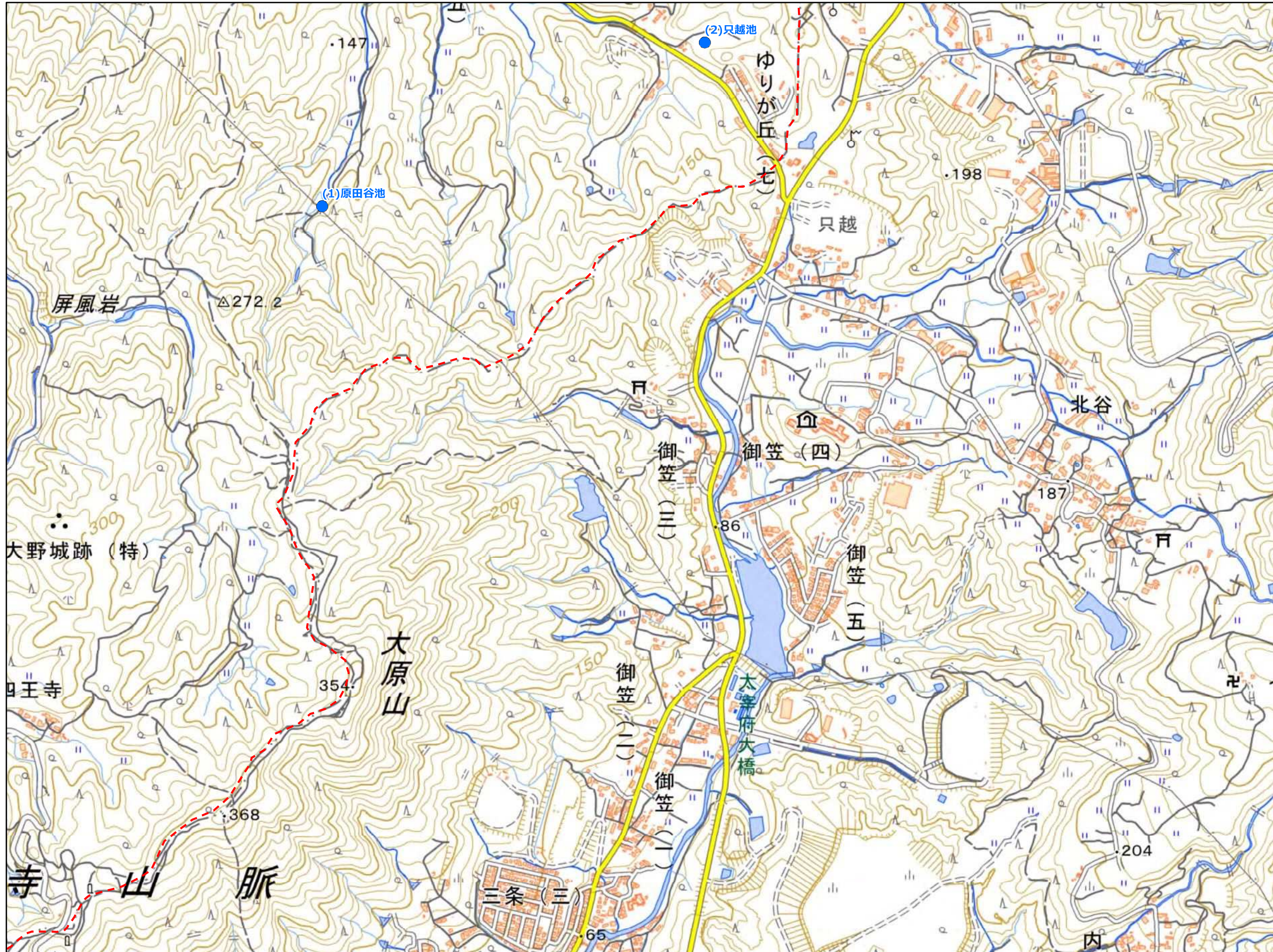
宇美町 C2

1:10,000



- 防災重点農業用ため池
- その他農業用ため池
- - - 行政界

NO	コード番号	名称	総貯水量 (千m3)	堤高 (m)	堤頂長 (m)
(1)	403410019	原田谷池	3.0	6.0	35.0
(2)	403410024	只越池	6.0	5.0	29.0

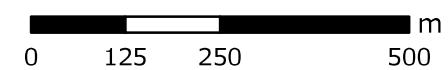


令和3年3月 水土里ネット福岡作成

「この地図は、国土地理院長の承認を得て、同院発行の電子地形図25000を複製したものである。(承認番号 令元情複、第537号)」

【連絡先】

宇美町 農林振興課 TEL : 092-934-2223



# 福岡県 農業用ため池 位置図

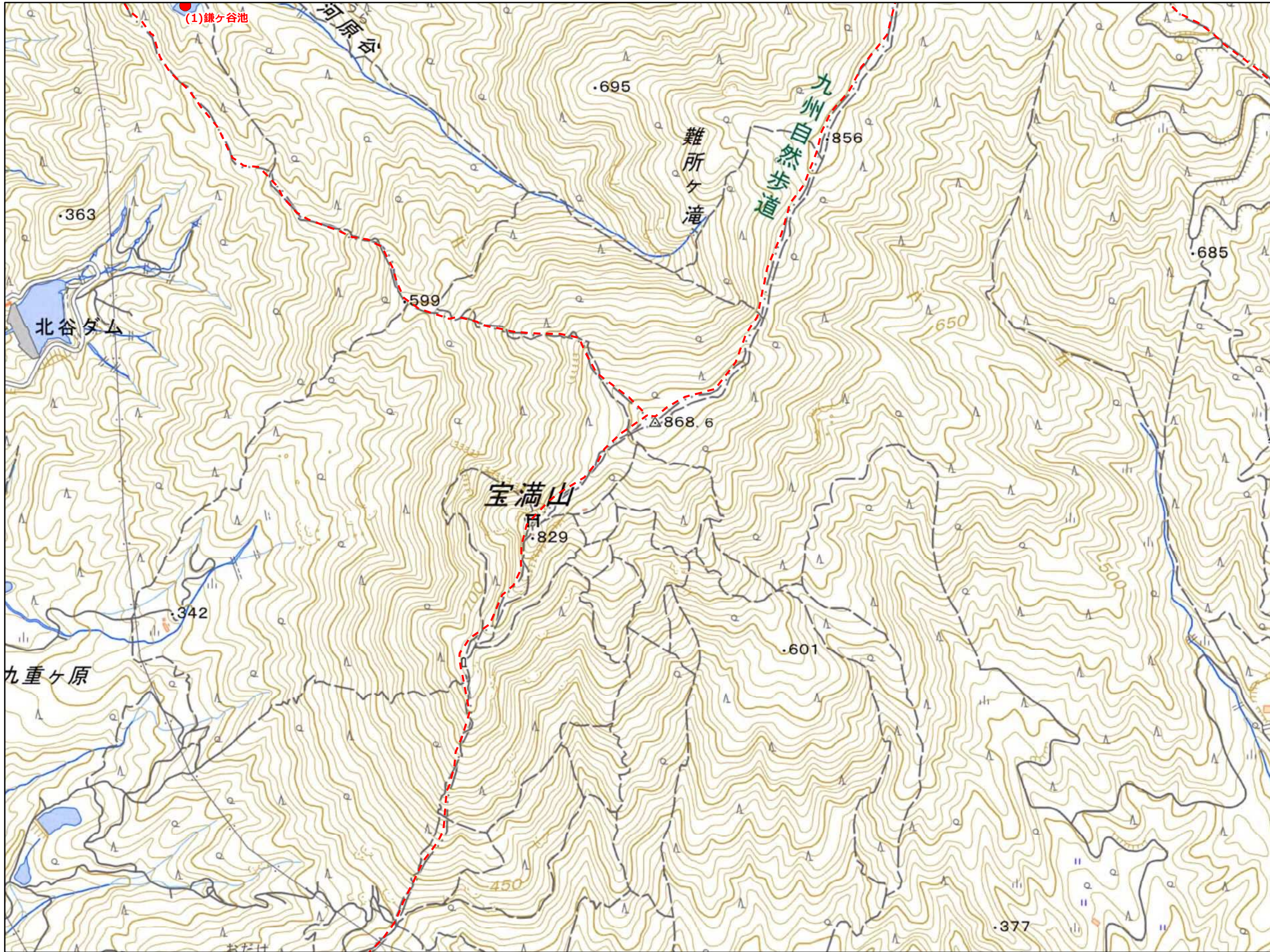
宇美町 C3

1:10,000



- 防災重点農業用ため池
- その他農業用ため池
- - - 行政界

NO	コード番号	名称	総貯水量 (千m3)	堤高 (m)	堤頂長 (m)
(1)	403410008	鎌ヶ谷池	6.1	5.0	45.0



令和3年3月 水土里ネット福岡作成

【連絡先】

宇美町 農林振興課 TEL : 092-934-2223

「この地図は、国土地理院長の承認を得て、同院発行の電子地形図25000を複製したものである。（承認番号 令元情復、第537号）」

