

福岡県 農業用ため池位置図 INDEX

40218
春日市

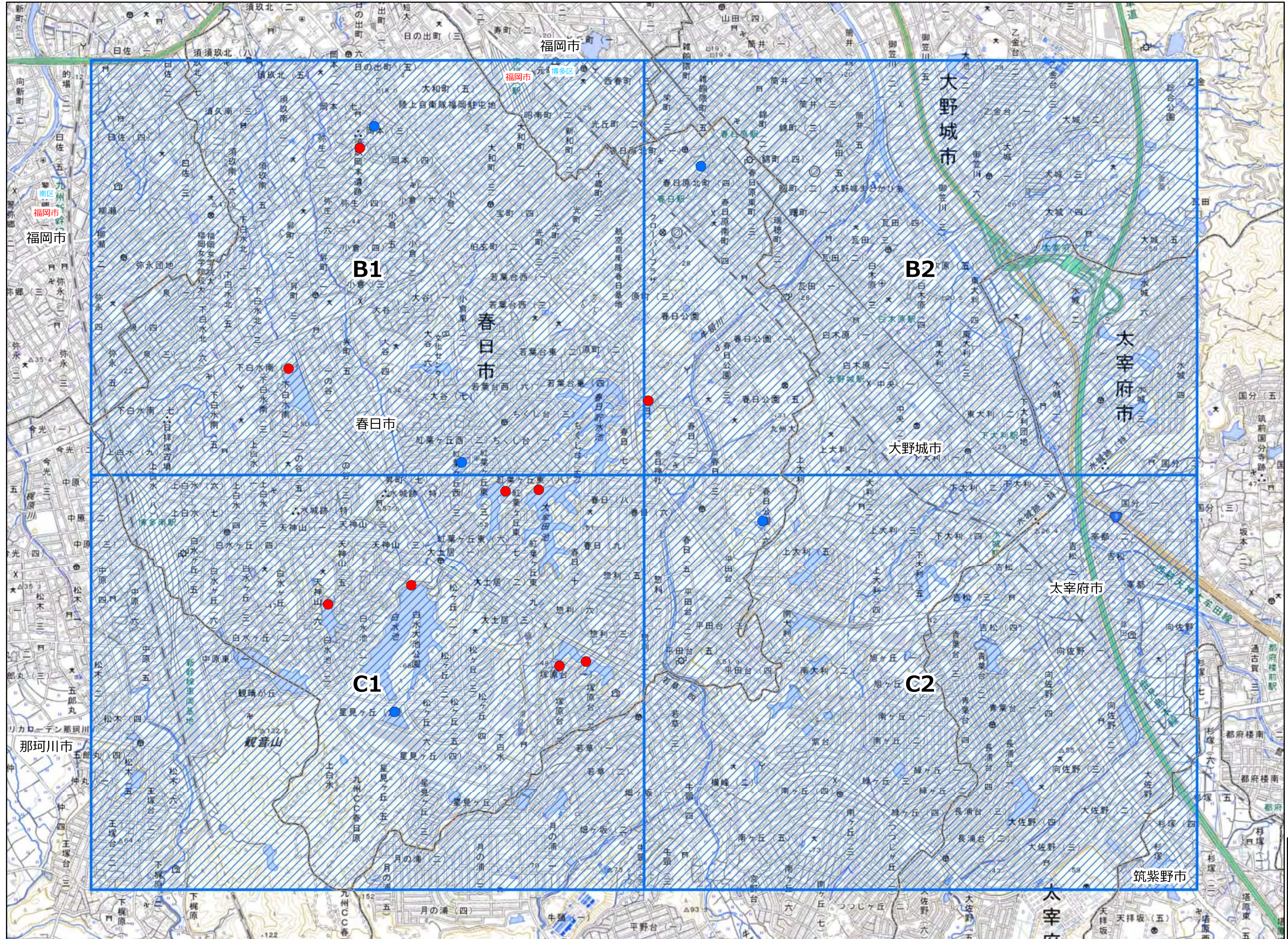


図 郭 数	4
農業用ため池数	14
防災重点農業用	9
その他農業用	5

「この地図は、国土地理院長の承認を得て、同院発行の電子地形図25000を複製したものである。(承認番号 令元情復、第537号)」

福岡県 農業用ため池 位置図

春日市 B1

1:10,000



- 防災重点農業用ため池
- その他農業用ため池
- - - 行政界

NO	コード番号	名称	総貯水量 (千m ³)	堤高 (m)	堤頂長 (m)
(1)	402180009	寺田池	68.4	6.3	145.0
(2)	402180012	上散田池	1.6	1.8	35.0
(3)	402180013	盤石池	1.0	1.8	135.0
(4)	402180015	小倉新池	22.2	4.0	70.0

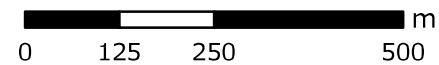


令和3年3月 水土里ネット福岡作成

「この地図は、国土地理院長の承認を得て、同院発行の電子地形図25000を複製したものである。(承認番号 令元情複、第537号)」

【連絡先】

春日市 下水道課 TEL: 092-584-1111



福岡県 農業用ため池 位置図

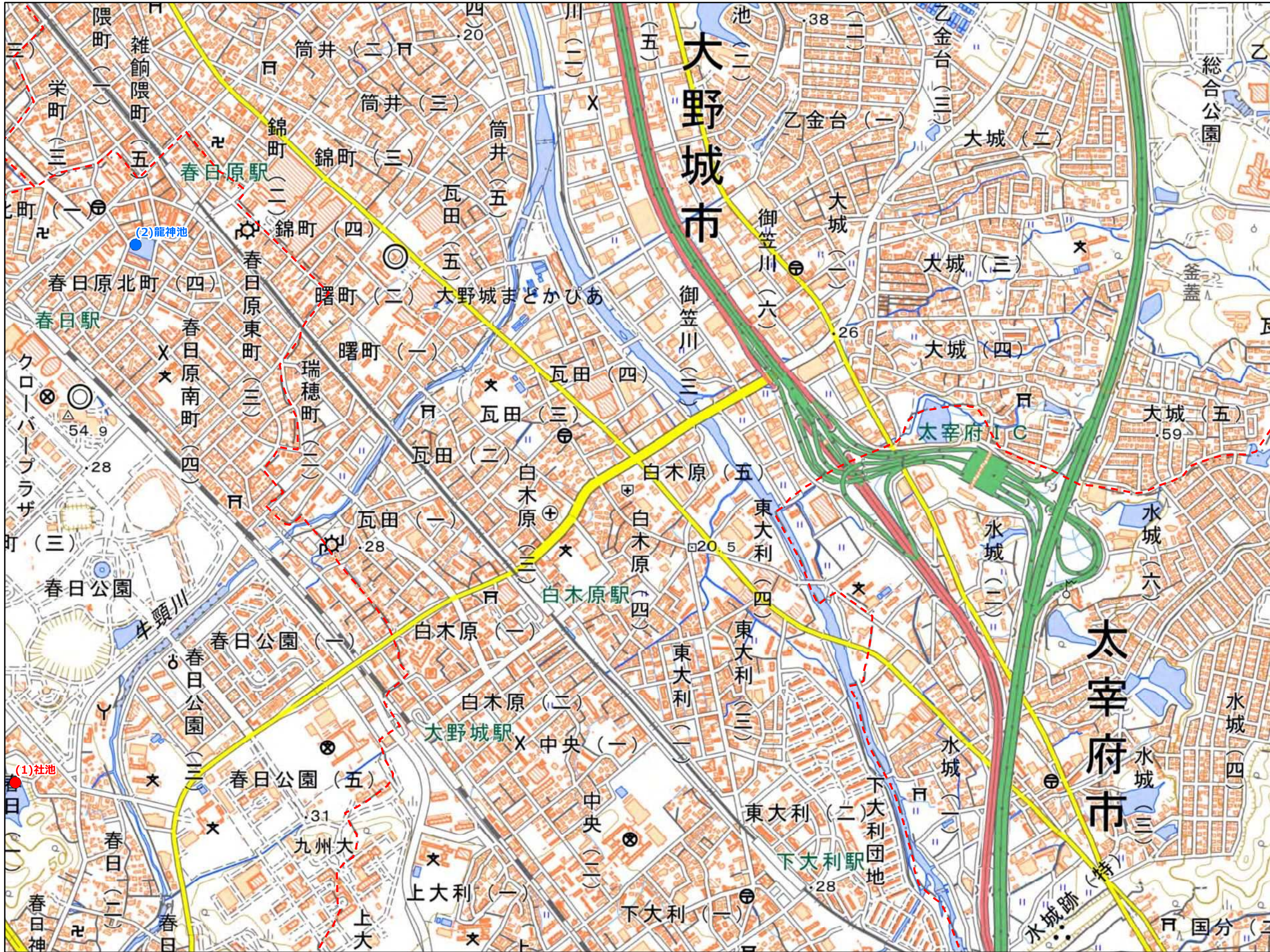
春日市 B2

1:10,000



● 防災重点農業用ため池
● その他農業用ため池
- - - 行政界

NO	コード番号	名称	総貯水量 (千m3)	堤高 (m)	堤頂長 (m)
(1)	402180024	社池	16.6	6.0	65.0
(2)	402180014	龍神池	2.1	2.5	55.0

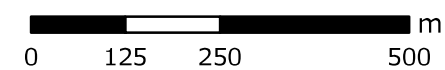


令和3年3月
水土里ネット福岡作成

「この地図は、国土地理院長の承認を得て、同院発行の電子地形図25000を複製したものである。(承認番号 令元情復、第537号)」

【連絡先】

春日市 下水道課 TEL:092-584-1111



福岡県 農業用ため池 位置図

春日市 C1

1:10,000



- 防災重点農業用ため池
- その他農業用ため池
- - - 行政界



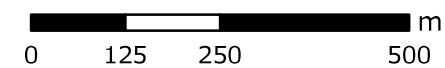
NO	コード番号	名称	総貯水量 (千m3)	堤高 (m)	堤頂長 (m)
(1)	402180001	大牟田池	263.5	5.6	172.0
(2)	402180006	白水池	525.4	11.9	242.0
(3)	402180007	須玖新池	66.4	5.0	167.0
(4)	402180017	ヒシヤテガ浦池	44.7	6.0	70.0
(5)	402180022	重池	12.7	3.0	60.0
(6)	402180023	惣利池	54.0	2.9	120.4
(7)	402180011	長添池	16.8	7.0	75.0

令和3年3月 水土里ネット福岡作成

「この地図は、国土地理院長の承認を得て、同院発行の電子地形図25000を複製したものである。(承認番号 令元情複、第537号)」

【連絡先】

春日市 下水道課 TEL: 092-584-1111



福岡県 農業用ため池 位置図

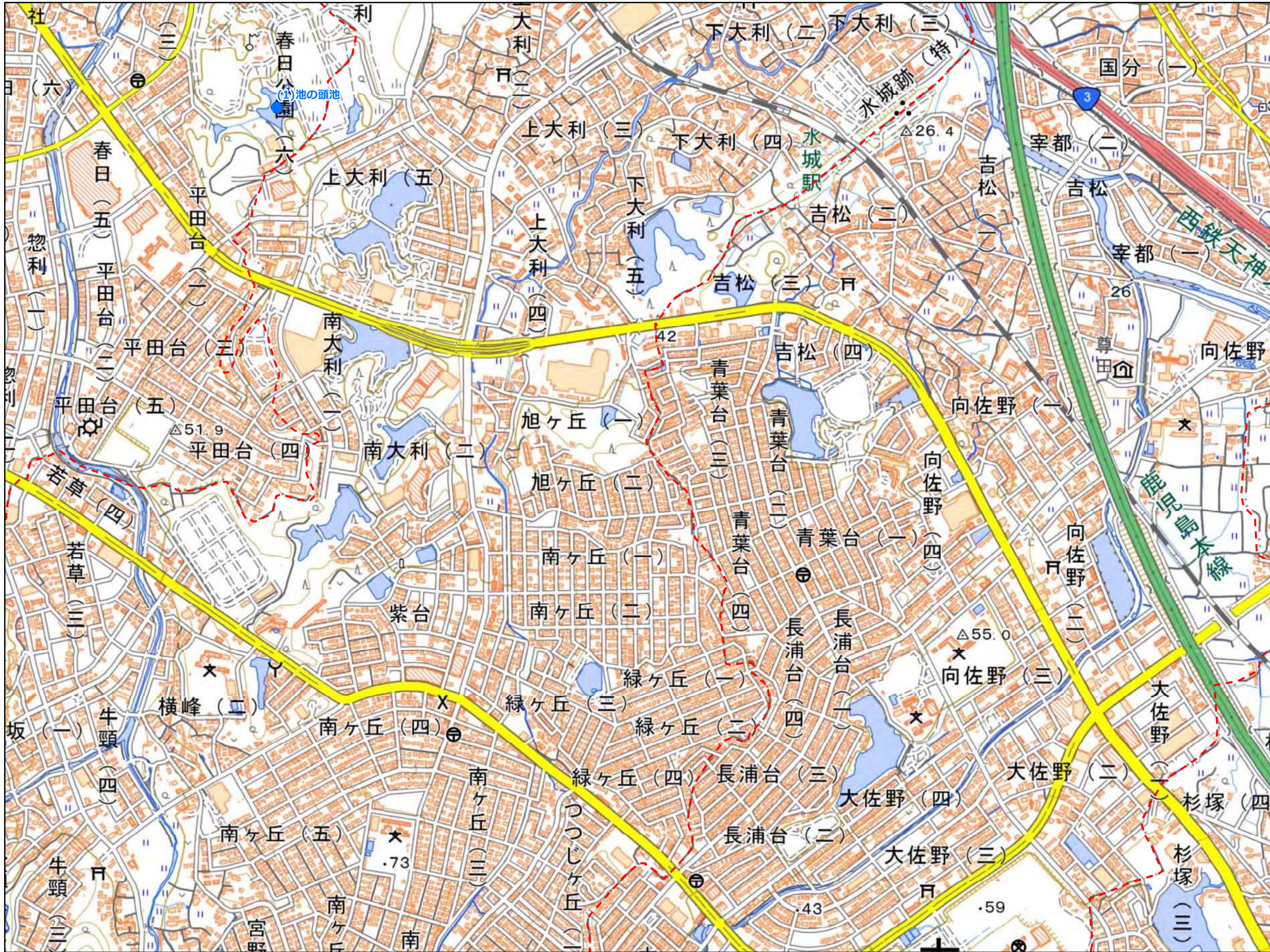
春日市 C2

1:10,000



- 防災重点農業用ため池
- その他農業用ため池
- - - 行政界

NO	コード番号	名称	総貯水量 (千m3)	堤高 (m)	堤頂長 (m)
(1)	402180025	池の頭池	11.9	4.0	65.0



【連絡先】

春日市 下水道課 TEL : 092-584-1111

「この地図は、国土地理院長の承認を得て、同院発行の電子地形図25000を複製したものである。（承認番号 令元情復、第537号）」

