

福岡県知事指定特産工芸品・民芸品 (34品目)

この指定は、福岡県で製造される郷土色が豊かで、しかも一定の伝統性を有する(技術・技法が50年以上の歴史があり今日まで継続など)工芸品・民芸品に与えられます。現在、34品目が指定され、福岡県内のみならず、日本中の人々に愛されています。



8 孫次風
地域の伝承を遊び心とともに



9 八朔の馬
次世代の健勝を願う、素朴な贈り物



10 津屋崎人形
「素朴さ」と「重厚さ」で愛される人形



11 福岡積層工芸ガラス
透き通り重なりあう美しさ



12 博多曲物
日本人が重用してきた生活道具



13 博多鉄
刀鍛冶に始まる伝統と技の集大成



14 博多張子
昔ながらの縁起物



15 博多独楽
曲芸を生んだ精巧な作り



16 木うそ
天神様の使い鳥



17 杷木五月節句幟
筑後の節句を飾る、勇壮な幟



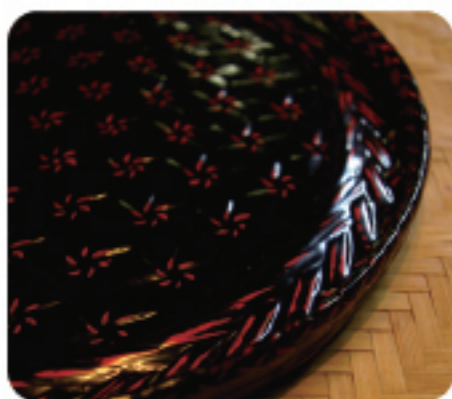
18 英彦山がらがら
生活を守り続ける日本最古の土鈴



19 棕櫚箒
日常に根ざした「生活用品」



20 久留米おきあげ
押し絵で知られる布の文化



21 藍胎漆器
丈夫で美しい日用品



22 城島鬼瓦
日本家屋の屋根を飾る、威しい形相



23 筑後和傘
繊細な匠の技が生み出す美しさと実用性



24 八女手漉和紙
耐久性に富んだ強靱な和紙



25 鍋島緞通
日本の気候にふさわしい敷物



26 八女石灯ろう
凝灰岩ならではのおもむき



27 八女竹細工
長く愛される実用品



28 八女矢
矢飛びの良さと美しさ



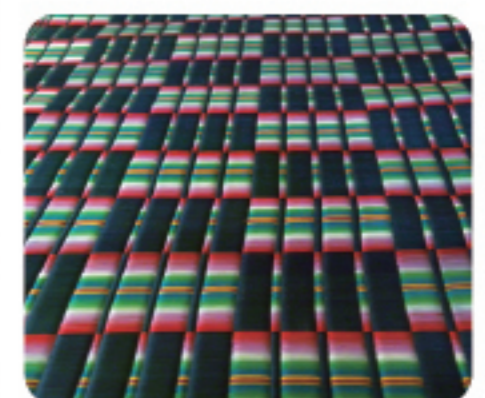
29 八女和ごま
大きくて「ハソ」が特徴



30 赤坂人形
素朴であたたかい土人形



31 きじ車
九州を代表する木製の玩具



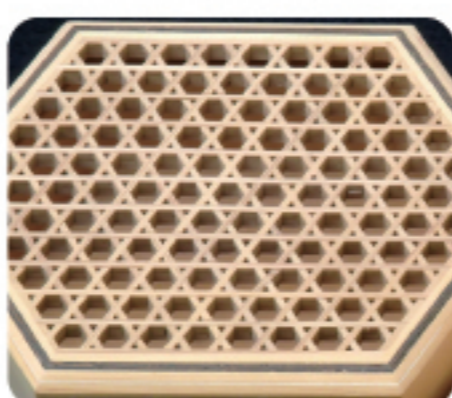
32 掛川
い草の爽やかな香りと過ごしやすい足触り



33 大川総桐箆
桐の特性が活かした職人技



34 大川彫刻
彫りの力強さと美しさ



35 大川組子
緻密な細工が描く木の紋様



36 柳川まり
女の子の初節句を飾る、愛情のかたち



37 柳川神棚
繁栄を願う庶民の心





38 八女すだれ
万葉集にも詠まれた風情ある調度品



39 博多おきあげ
受け継がれる博多の押絵

ここでご紹介している福岡県の伝統工芸品は、福岡県庁11階「福岡よかもんひろば」とアクロス福岡2階「匠ギャラリー」で実際にご覧いただけます。みなさんぜひお越しください。

 県庁11階物産観光展示室 福岡よかもんひろば YOKAMON HIROBA		 アクロス福岡・匠ギャラリー ACROS Fukuoka	
県内の祭りをデザインした博多織タペストリーや伝統工芸品等の常設展示、触って学べるコーナーに加え、企画展やイベントを随時開催しています。大川インテリアにふれてくつろげるラウンジやカフェも併設しています。 https://yokamon-hiroba.jp		伝統工芸品の常設展示とその制作風景などをビデオ上映しています。また、週替わりで県内民芸作家による作品展も開催、匠による手仕事の魅力を紹介しています。	
所在地	福岡市博多区東公園7-7 福岡県庁11階	福岡市中央区天神1-1-1	アクロス福岡2階
利用可能時間	8:30~17:15	10:00~18:00	
休日	土・日・祝日及び年末年始	年末年始	



40 天然樟脳
森がくれたやさしい香り



41 今宿人形
暮らしに密着した民俗人形

【問い合わせ】観光政策課 TEL 092-643-3454 FAX 092-643-3431

